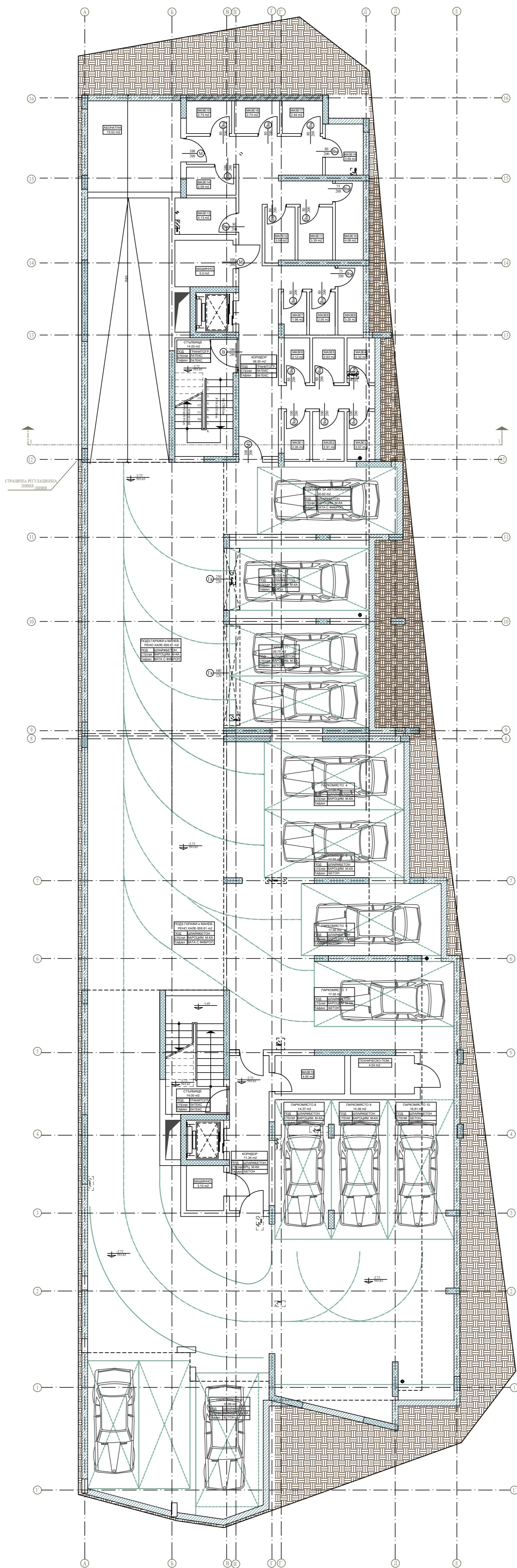


СЪГЛАСУВАЛ СОБСТВЕНИК:

- ЗАБЕЛЕЖКИ:**
1. Всички размери са зидарски.
  2. Врати, подпозоречни паралети, паралети са мерени от готов под.
  3. Размерите на отворите са столарски.
  4. При поръчка на дограмите да се вземе марка от място и спецификацията да се съгласува с проектантите.
  5. Всяка промяна да се съгласува с проектантите.
  6. Всички отвори в плочите се правят по конструктивен проект.
  7. Всички комини да се изидат с бетонови коминни тела и да се измажат.
  8. Всички топлоизолации по стени, еркери, покриви и др. се изпълняват съгл. проект по част "Енергийна Ефективност".
  9. От външната страна на сутеренните стени да се положи 1 пласт хидроизолационна мушама 5 мм

10. Под фундаментната плоча да се положи 1 пласт хидроизолационна мушама 5 мм защитена от защитна бетонова настилка 10 см.
11. Точните местоположение, номерация и диаметър на водосточните тръби да се вземат от Виз проектта
12. Всички стени между мокри помещения и спални, дневни, по които минават Виз тръби, да се изпълнят с двойни тухлени зидове с указана дебелина и въздушна междина.
13. Всички балкони да се изпълнят с 0,5% наклон към водосточна тръба
14. Паралетите на балконите се изпълняват до височина 105 см от кота готов под. Паралетите на балконите на к. +20,40 се изпълняват до височина 120 см от кота готов под.
15. Върху комините да се оформи шилка по детайл

Застроена площ: 583.85м2		БЕЗКЪЛЪК		*ТОПОГООД	
СЪГЛАСУВАЛ		РИСОВОДИТЕЛ ПРОЕКТ		ПРОЕКТАНТИ	
СК	инж. Светослав Славов	арх. К. Серафимова		арх. К. Серафимова	
ЕЛ	инж. Маргарита Атанасова	арх. К. Серафимова		Ндипл. 30251/25.02.1997	
ОВ	инж. Стоян Петелов	арх. К. Серафимова		УАСТ "Архитектура"	
Виз	инж. Даниела Боцева				
ЕЕ	инж. Стоян Петелов				
		СХЕМА РАЗПРЕДЕЛЕНИЕ ПАРТЕР			
МАСШ	М 1:100	ТАРИХ	10.2019	№	№2



СЪГЛАСУВАЛ СОБСТВЕНИК:

**ЗАБЕЛЕЖКИ:**

1. Всички размери са зидарски.
2. Врати, непрозрачни паралети, паралети са мерени от готов под.
3. Размерите на отворите са столарски.
4. При поръчка на дограмите да се вземе марка от място и спецификацията да се съгласува с проектантите.
5. Всяка промяна да се съгласува с проектантите.
6. Всички отвори в плочите се правят по конструктивен проект
7. Всички комини да се изидат с бетонови коминни тела и да се измажат.
8. Всички топлоизолации по стени, еркери, покриви и др. се изпълняват съг. проект по част "Енергийна Ефективност".
9. От външната страна на сутеренните стени да се положи 1 пласт хидроизолационна мушама 5 мм

10. Под фундаментната плоча да се положи 1 пласт хидроизолационна мушама 5 мм защитена от защитна бетонова настилка 10 см.
11. Точните местоположение, номерация и диаметър на водосточните тръби да се вземат от Виз проект
12. Всички стени между мокри помещения и спални, дневни, по които минават Виз тръби, да се изпълнят с двойни тухлени зидове с указана дебелина.
13. Всички балкони да се изпълнят с 0,5% наклон към водосточна тръба
14. Паралетите на балконите се изпълняват до височина 105 см от кога готов под. Паралетите на балконите на к. +20,40 се изпълняват до височина 120 см от кога готов под.
15. Върху комините да се оформи шалка по детайл

Застроена площ: 841.85м2

СЪГЛАСУВАЛ

СК  
инж. Светослав Славов

ЕЛ  
инж. Маргарита Атанасова

ОВ  
инж. Стоян Петелов

Виз  
инж. Даниела Боева

ЕЕ  
инж. Стоян Петелов



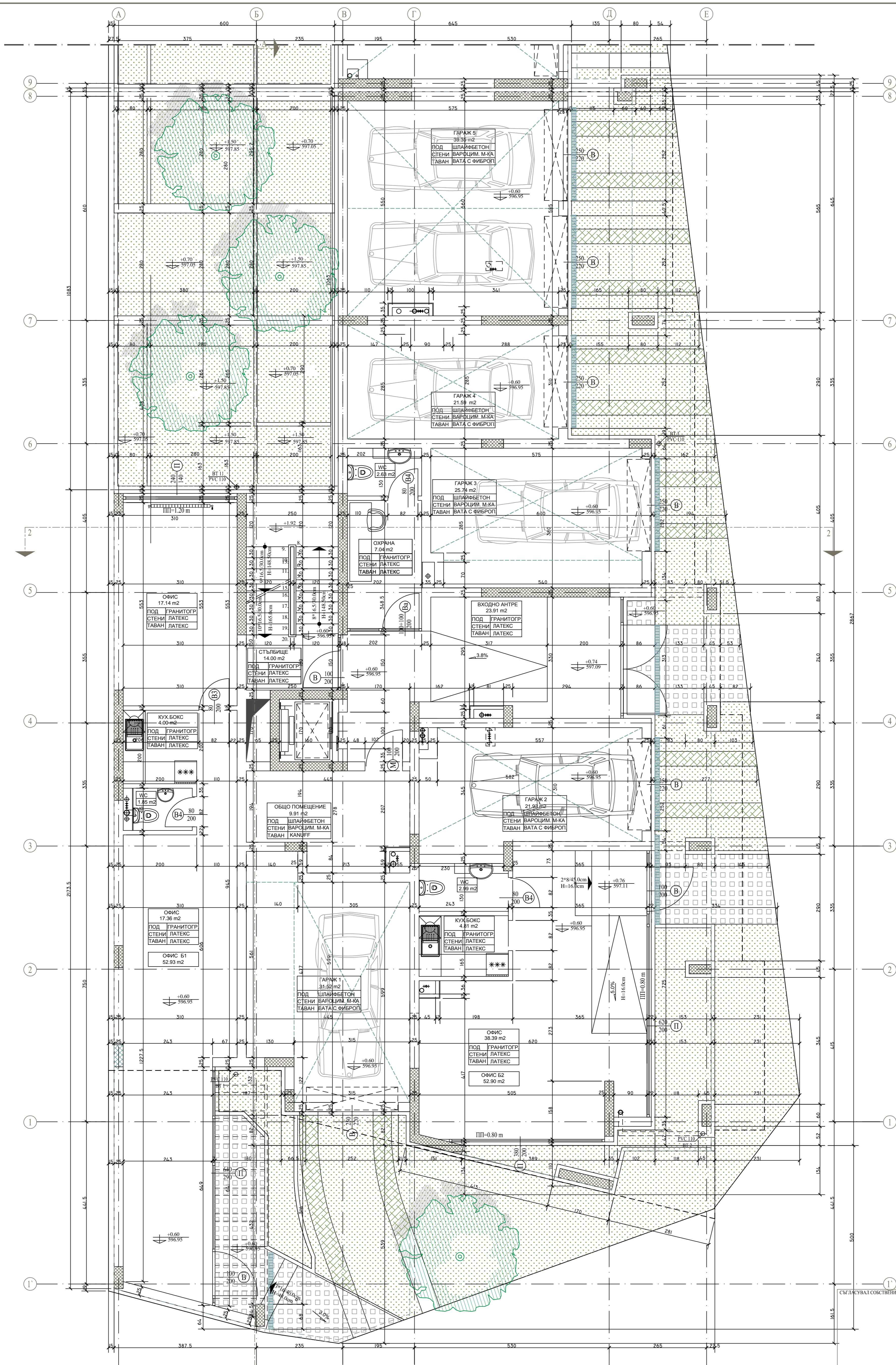
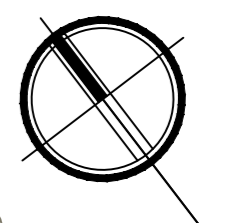
РЪКОВОДИТЕЛ ПРОЕКТ  
арх. К. Серафимова

ПРОЕКТАНТИ  
арх. К. Серафимова  
Дипл. 30251/25.02.1997

УАСТ "Архитектура"

mob.tel. 0888 451 166, krasimira.serafimova@gmail.com

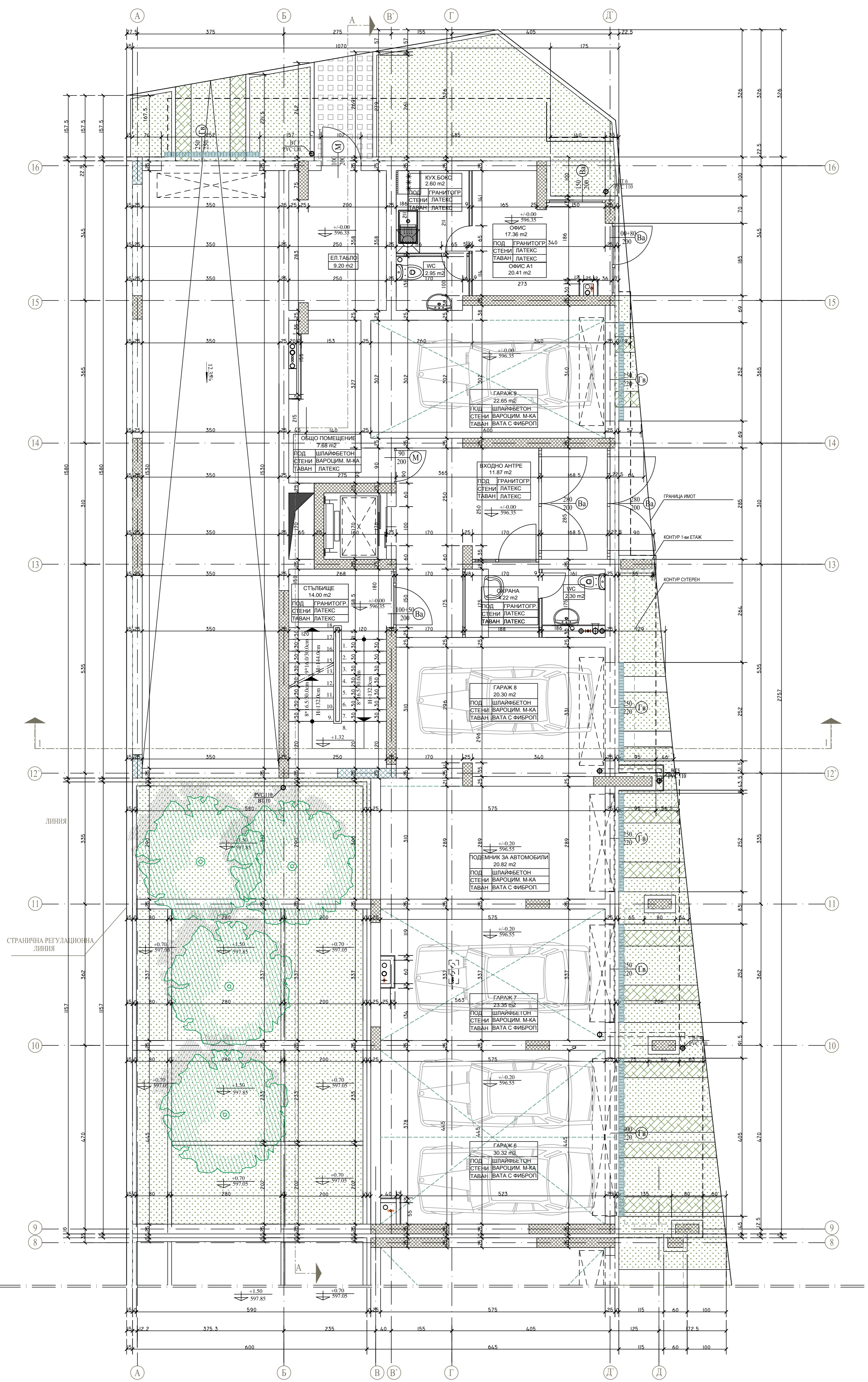
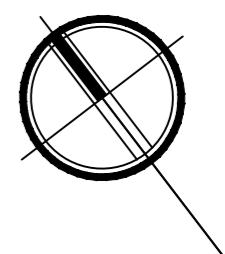
БЪЛГАРИЯ		"ТОПОЧОД"	
ИМЕ ОБЕКТ СТРАДА ЗА ОБЩЕЖИТИЕ С АПАРТАМЕНТИ, ОФИСИ, ГАРАЖИ, ПОДЗЕМЕН ГАРАЖ В УЛИЦА 1756(с.п. с.кв. 68134-1600-4776), В КВ. 4а, М. "ВИТКОША ВЕЦ СИМЕОНОВО", РАЙОН СТУДЕНТСКИ, ГР. СОФИЯ			
ИМЕ ЧЕРТЕЖ СХЕМА РАЗПРЕДЕЛЕНИЕ СУТЕРЕН			
№/А	№/В	№/3	
ТП	Архитектура		
МАСШТАБ М 1:100	ДАТУМ 10.2019		



- ЗАБЕЛЕЖКИ:**
1. Всички размери са зидарски.
  2. Врати, полупрозрачни паралети, паралети са мерени от готов под.
  3. Размерите на отворите са столарски.
  4. При поръчка на дограмите да се вземе марка от място и спецификацията да се съгласува с проектантите.
  5. Всяка промяна да се съгласува с проектантите.
  6. Всички отвори в плочите се правят по конструктивен проект.
  7. Всички комини да се излизат с бетонови коминни тела и да се измажат.
  8. Всички топлоизолации по стени, ескери, покриви и др. се изпълняват съгъл. проект по част "Енергийна Ефективност".
  9. От външната страна на сутеренните стени да се положи 1 пласт хидроизолационна мушама 5 мм

10. Под фундаментната плоча да се положи 1 пласт хидроизолационна мушама 5 мм защитена от защитна бетонова настилка 10 см.
11. Точните местоположение, номерация и диаметър на водосточните тръби да се вземат от Виз проект.
12. Всички стени между мокри помещения и спални, дневни, по които минават Виз тръби, да се изпълнят с двойни тухлени зидове с указана дебелина и въздушна междина.
13. Всички балкони да се изпълнят с 0,5% наклон към водосточна тръба.
14. Паралетите на балконите се изпълняват до височина 105 см от кота готов под. Паралетите на балконите на к. +20,40 се изпълняват до височина 120 см от кота готов под.
15. Върху комините да се оформи шалка по детайл.

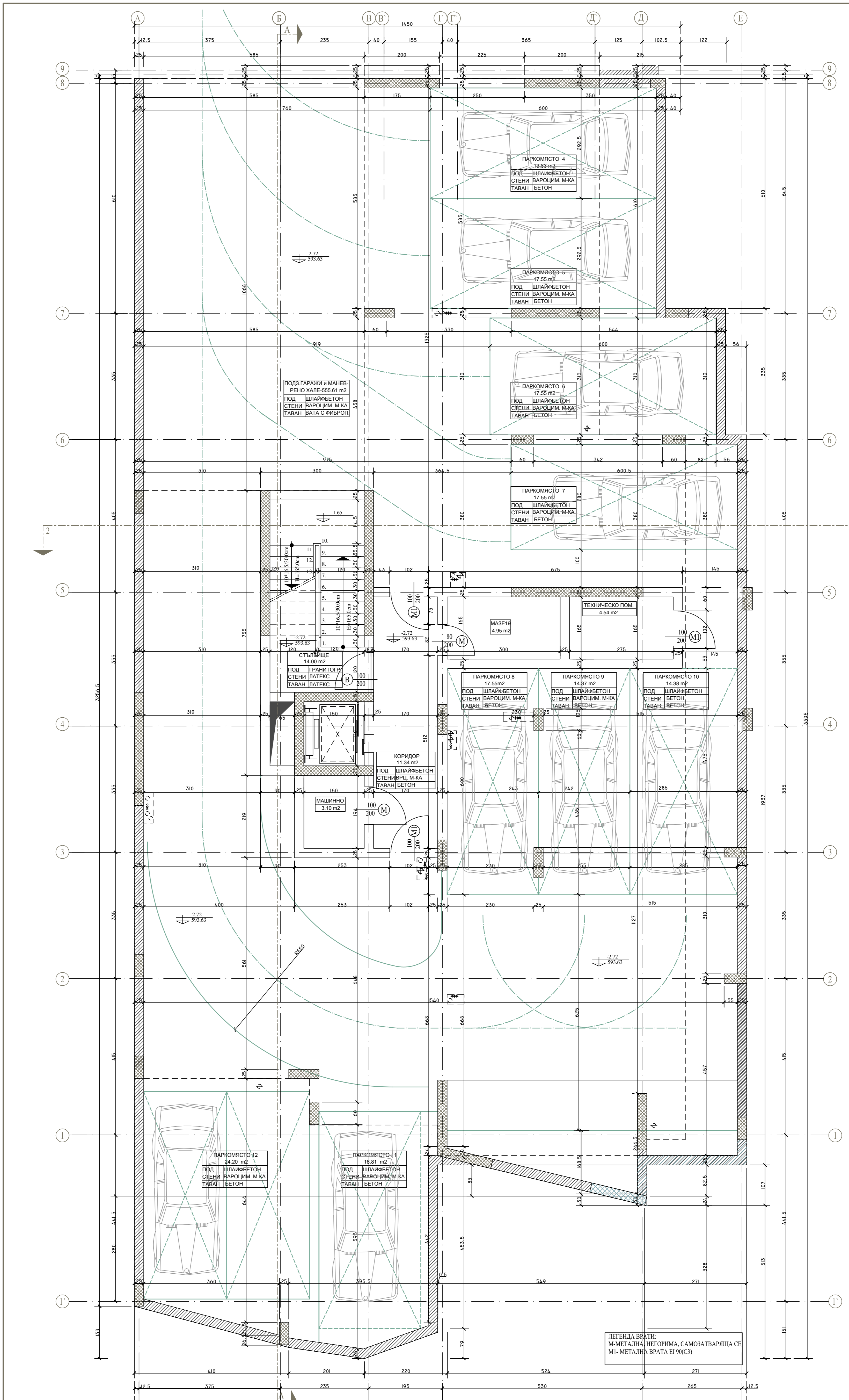
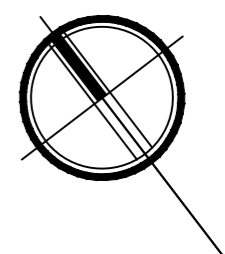
СЪГЛАСУВАЛ		Застроена площ: 320.90 м <sup>2</sup>		РАЗРЕДЕЛЕНИЕ ПАРТЕР СЕКЦИЯ 2	
СК	инж. Светослав Славов			ПРОЕКТ	
ЕЛ	инж. Маргарита Атанасова			СТРАДА ЗА ОБИЕКТИТЕ С АПАРТАМЕНТИ, ОФИСИ, ГАРАЖИ, ПОДЪЕМЕН ГАРАЖ В УЛИЦА В. ИЛИЕВСКИ, с. кв. 68134.1600.4776, В КВ. 4а, М. "ВИТША ВЕЦ СМЕНОВОВО", РАЙОН СТУДЕНТСКИ, ГР. СОФИЯ	
ОВ	инж. Стоян Петелов	РЪКОВОДИТЕЛ ПРОЕКТ	арх. К. Серафимова	МАЩАБ	ТАРИФА
Виз	инж. Даниела Боева	ПРОЕКТАНТИ	арх. К. Серафимова	М 1:50	10.2019
ЕЕ	инж. Стоян Петелов	УЧАСТНИЦИ	Налич. 30251/25.02.1997	УАСТ "Амител" Архитектура	



- ЗАБЕЛЕЖКИ:**
1. Всички размери са зидарски.
  2. Врати, полупрозорци паралелни, паралели са мерени от готов под.
  3. Размерите на отворите са столарски.
  4. При поръчка на дограмите да се вземе марка от място и спецификацията да се съгласува с проектантите.
  5. Всяка промяна да се съгласува с проектантите.
  6. Всички отвори в плочите се правят по конструктивен проект.
  7. Всички комини да се излизат с бетонови коминни тела и да се измажат.
  8. Всички топлоизолации по стени, еркери, покриви и др. се изпълняват съг. проект по част "Енергийна Ефективност".
  9. От външната страна на сутеренните стени да се положи 1 пласт хидроизолационна мушама 5 мм

10. Под фундаментната плоча да се положи 1 пласт хидроизолационна мушама 5 мм защитена от зидна бетонова настилка 10 см.
11. Точните местоположение, номерация и диаметър на водосточните тръби да се вземат от Внк проекта.
12. Всички стени между мокри помещения и спални, дневни, по които минават Внк тръби, да се изпълнят с двойни тухлени зидове с указана дебелина и въздушна междина.
13. Всички балкони да се изпълнят с 0,5% наклон към водосточна тръба.
14. Паралелите на балконите се изпълняват до височина 105 см от кота готов под. Паралелите на балконите на к. +20,40 се изпълняват до височина 120 см от кота готов под.
15. Върху комините да се оформи шалка по детайл

Застроена площ: 206.43м <sup>2</sup>		РАЗРЕДЕНИЕ ПАРТЕР СЕКЦИЯ 1	
СЪГЛАСУВАЛ	инж. Светослав Славов		РИСОВОДИТЕЛ ПРОЕКТ
СК	инж. Маргарита Атанасова		ПРОЕКТАНТИ
ЕЛ	инж. Стоян Петелов		арх. К. Серафимова
ОВ	инж. Даниела Боева		арх. К. Серафимова
ЕЕ	инж. Стоян Петелов		Ндипл. 30251/25.02.1997
		УАСТ "Амитекстура"	УАСТ "Амитекстура"
		М 1:50	10.2019
		№5	



- ЗАБЕЛЕЖКИ:**
1. Всички размери са зидарски.
  2. Врати, подпозоречни паралети, паралети са мерени от готов под.
  3. Размерите на отворите са столарски.
  4. При поръчка на дограмите да се вземе марка от място и спецификацията да се съгласува с проектантите.
  5. Всяка промяна да се съгласува с проектантите.
  6. Всички отвори в плочите се правят по конструктивен проект.
  7. Всички комини да се излизат с бетонови коминни тела и да се измажат.
  8. Всички топлоизолации по стени, еркери, покриви и др. се изпълняват съг. проект по част "Енергийна Ефективност".
  9. От външната страна на сутеренните стени да се положи 1 пласт хидроизолационна мушама 5 мм

10. Под фундаментната плоча да се положи 1 пласт хидроизолационна мушама 5 мм защитена от защитна бетонова настилка 10 см.
11. Точните местоположение, номерация и диаметър на водосточните тръби да се вземат от Виз проект.
12. Всички стени между мокри помещения и спални, дневни, по които минават Виз тръби, да се изпълняват с двойни тухлени зидове с указана дебелина и въздушна междина.
13. Всички балкони да се изпълняват с 0,5% наклон към водосточна тръба.
14. Паралетите на балконите се изпълняват до височина 105 см от кога готов под. Паралетите на балконите на к. +20,40 се изпълняват до височина 120 см от кога готов под.
15. Върху комините да се оформи шалка по детайл.

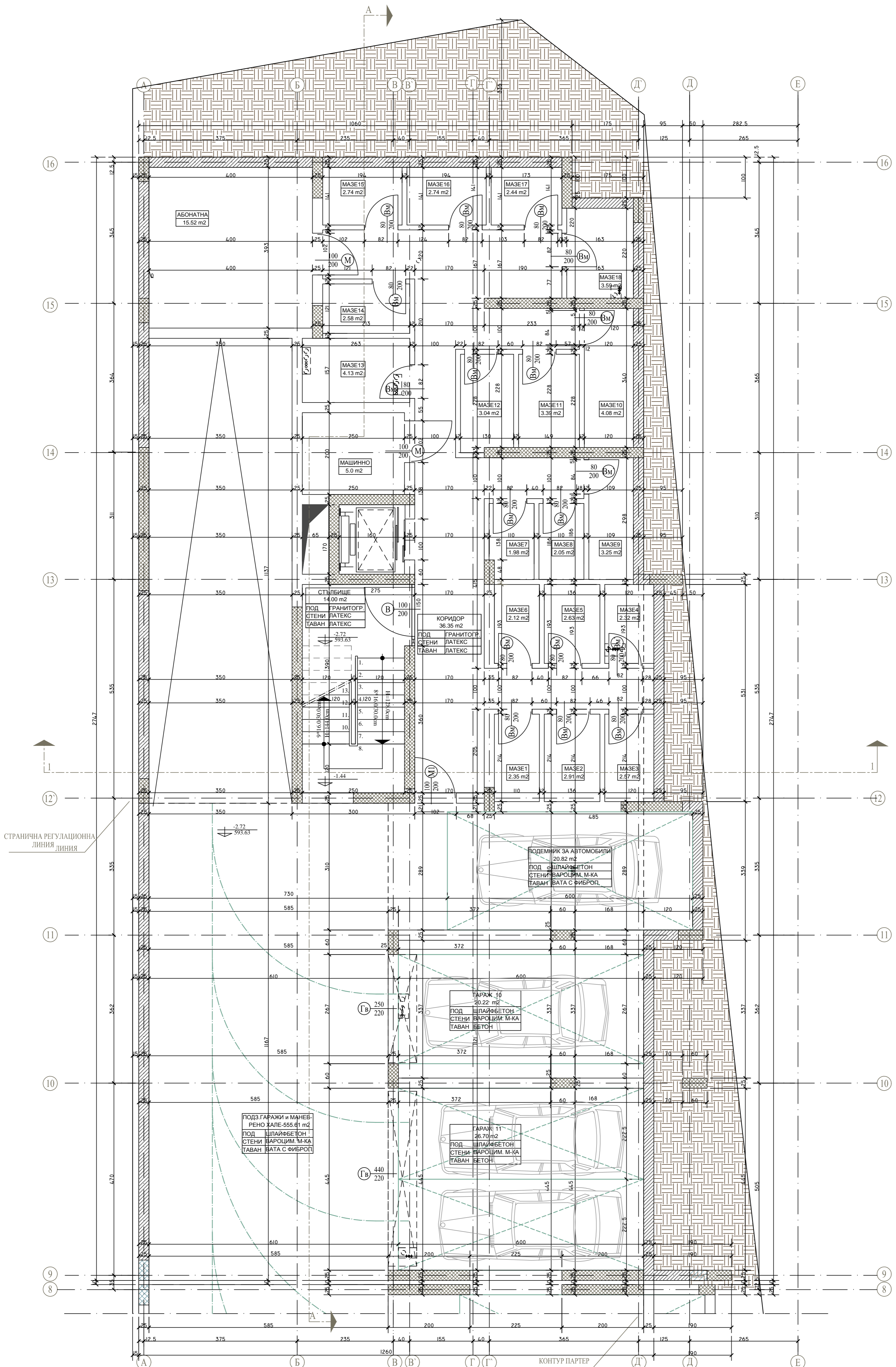
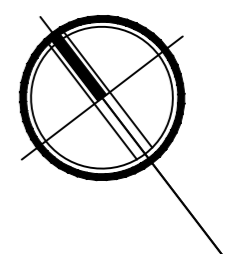
СЪГЛАСУВАЛ
СК
инж. Светослав Славов
ЕЛ
инж. Маргарита Атанасова
ОВ
инж. Стоян Петелов
Вик
инж. Даниела Боева
ЕЕ
инж. Стоян Петелов



РЪКОВОДИТЕЛ ПРОЕКТ  
арх. К. Серафимова  
ПРОЕКТАНТИ  
арх. К. Серафимова  
Ндп.л. 30251/25.02.1997  
УАСТ "Амитекстура"

СЪГЛАСУВАЛ СОБСТВЕНИК:	
"ТОТЮ"ООД	
РАЗПРЕДЕЛЕНИЕ СУТЕРЕН СЕКЦИЯ 2	
СТАТУС	№6
ТП	Архитектура
МАШКА	ТАРИФА
М 1:50	10.2019

Застроена площ: 493.73м<sup>2</sup>



СТРАНИЧНА РЕГУЛАЦИОННА ЛИНИЯ

КОНТУР ПАРТЕР

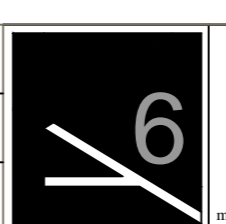
ЛЕГЕНДА ВРАТИ:  
 М-МЕТАЛНА, НЕГОРИМА, САМОЗАТВАРИЩА СЕ  
 М1-МЕТАЛНА ВРАТА Е1 90(С3)

СЪГЛАСУВАЛ СОБСТВЕНИК:

- ЗАБЕЛЕЖКИ:**
1. Всички размери са зидарски.
  2. Врати, полупрозрачни паралети, паралети са мерени от готов под.
  3. Размерите на отворите са столарски.
  4. При поръчка на дограмите да се вземе марка от място и спецификацията да се съгласува с проектантите.
  5. Всяка промяна да се съгласува с проектантите.
  6. Всички отвори в плочите се правят по конструктивен проект.
  7. Всички комини да се излизат с бетонови коминни тела и да се измажат.
  8. Всички топлоизолации по стени, еркери, покриви и др. се изпълняват съг. проект по част "Енергийна Ефективност".
  9. От външната страна на сутеренните стени да се положи 1 пласт хидроизолационна мушама 5 мм

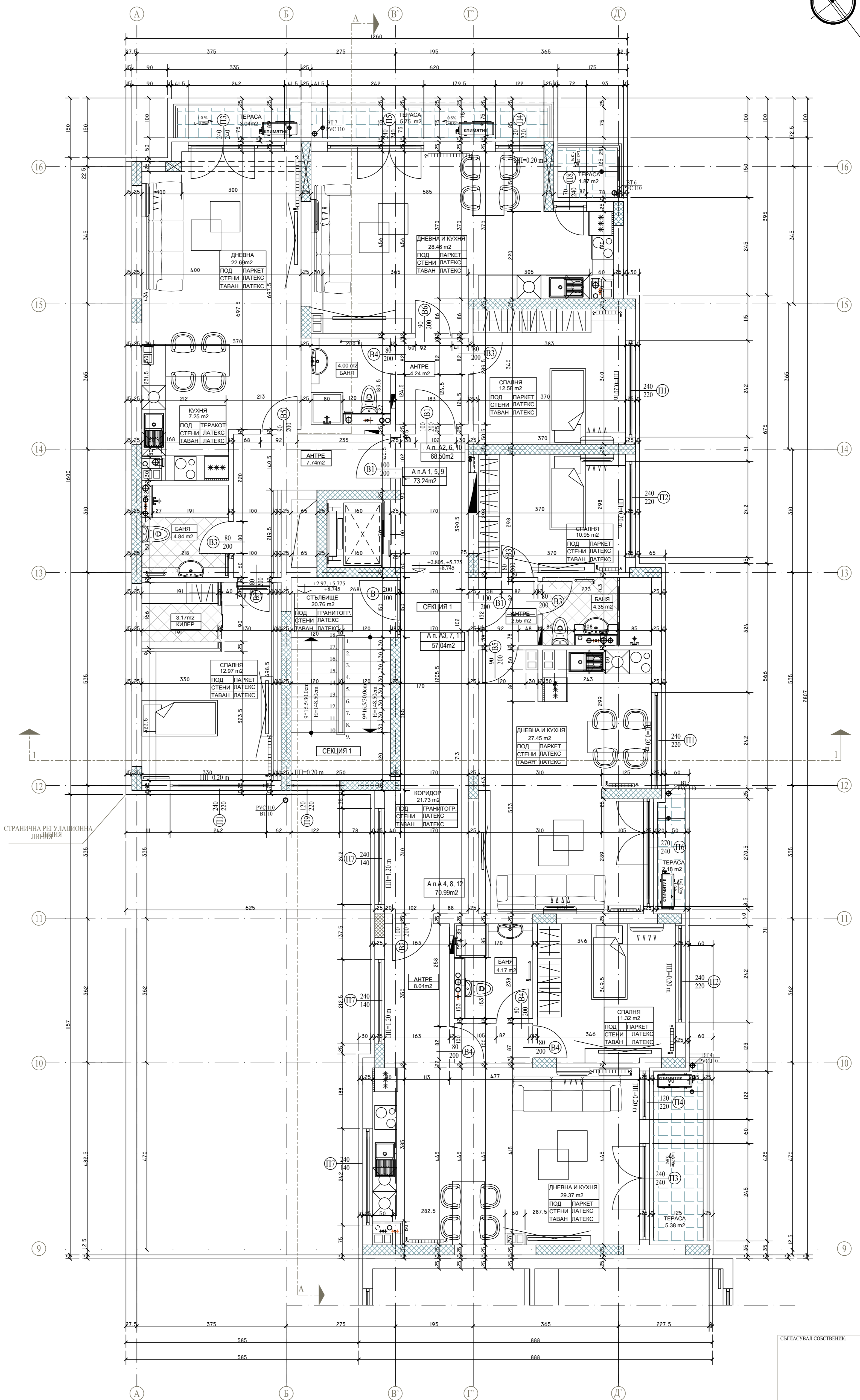
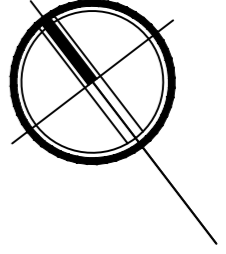
10. Под фундаментната плоча да се положи 1 пласт хидроизолационна мушама 5 мм защитена от зхитна бетонова настилка 10 см.
11. Точните местоположение, номерация и диаметър на водосточните тръби да се вземат от ВНК проекта
12. Всички стени между мокри помещения и спални, дневни, по които минават ВНК тръби, да се изпълнят с двойни тухлени зидове с указана дебелина и въздушна междина.
13. Всички балкони да се изпълнят с 0,5% наклон към водосточна тръба
14. Паралетите на балконите се изпълняват до височина 105 см от кота готов под. Паралетите на балконите на к. +20,40 се изпълняват до височина 120 см от кота готов под.
15. Върху комините да се оформи шалка по детайл

Застроена площ: 347.39m <sup>2</sup>		РАЗРЕДЕНИЕ СУТЕРЕН СЕКЦИЯ 1	
СЪГЛАСУВАЛ	ЕЛ	арх. К. Серафимова	№7
СК	инж. Светослав Славов	арх. К. Серафимова	
ЕЛ	инж. Маргарита Атанасова	арх. К. Серафимова	
ОВ	инж. Стоян Петелов	арх. К. Серафимова	
Внк	инж. Даниела Боцева	арх. К. Серафимова	
ЕЕ	инж. Стоян Петелов	УАСТ "Архитектура"	
МАСШ		ТАРИХ	
М 1:50		10.2019	



УАСТ "Архитектура"  
 УАСТ "Архитектура"  
 УАСТ "Архитектура"

РАЗРЕДЕНИЕ СУТЕРЕН СЕКЦИЯ 1  
 ТИПОЛОГИ  
 ПРОЕКТАНТИ  
 РЪКОВОДИТЕЛ ПРОЕКТ  
 арх. К. Серафимова  
 ПРОЕКТАНТИ  
 арх. К. Серафимова  
 Надл. 30251/25.02.1997  
 УАСТ "Архитектура"



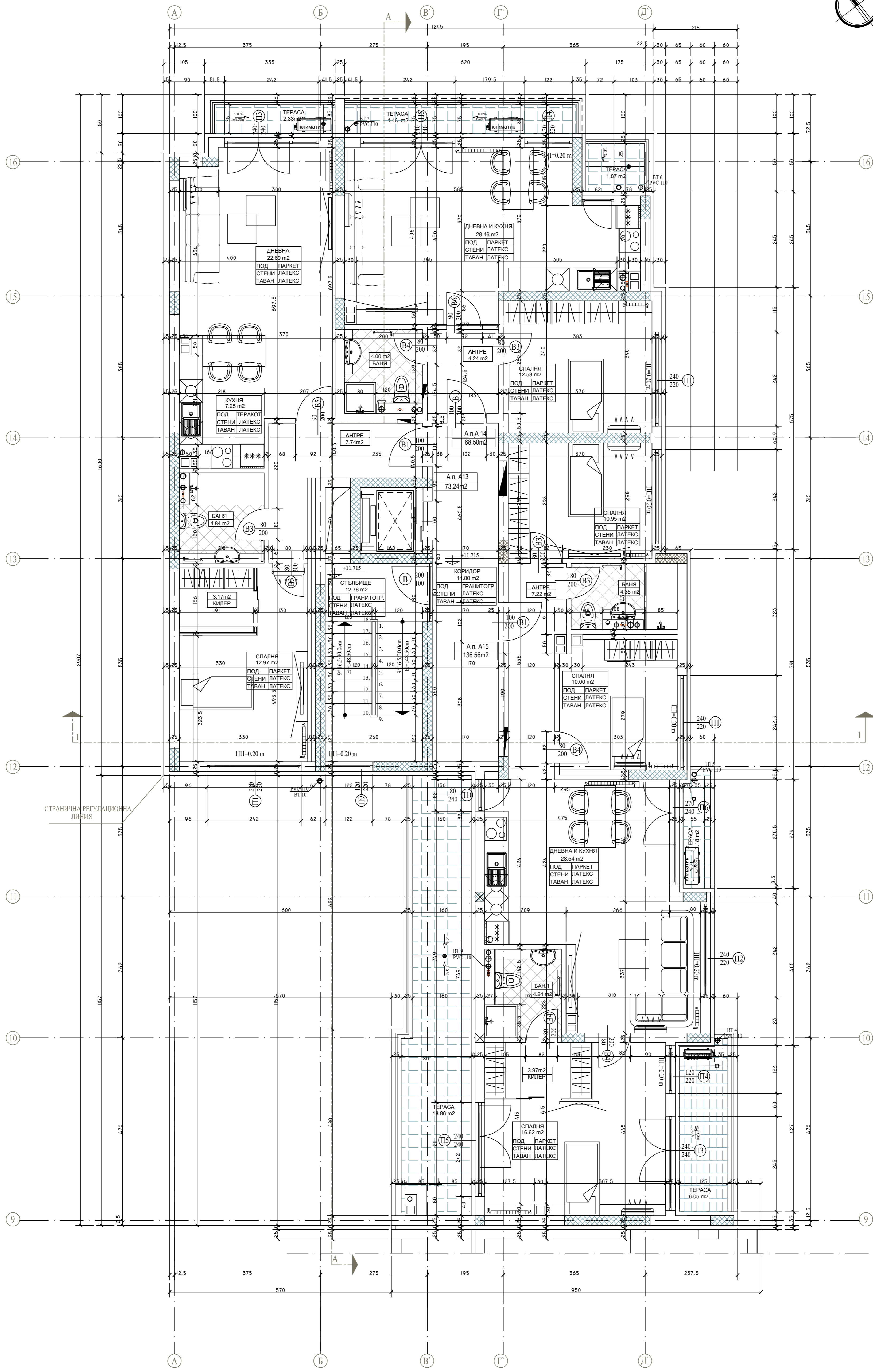
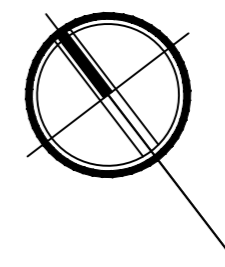
СТРАНИЧНА РЕГУЛАЦИОННА ЛИНИИ

СЪГЛАСУВАЛ СОБСТВЕНИК:  
  
"ТОТЮ" ООД

- ЗАБЕЛЕЖКИ:**
1. Всички размери са зидарски.
  2. Врати, непрозрачни паралети, паралети са мерени от готов под.
  3. Размерите на отворите са столарски.
  4. Вертикалните пакети в санитарни помещения се изграждат от влагоустойчив гипскартон по детайл на фирма производител
  5. Всяка промяна да се съгласува с проектантите.
  6. Всички отвори в плочите се правят по конструктивен проект
  7. Всички комини да се излизат с бетонови коминни тела и да се измажат.
  8. Всички топлоизолации по стени, еркери, покриви и др. се изпълняват съг. проект по част "Енергийна Ефективност".
  9. От външната страна на сутеренните стени да се положи 1 пласт хидроизолационна мушама 5 мм

10. Под фундаментната плоча да се положи 1 пласт хидроизолационна мушама 5 мм защитена от защитна бетонова настилка 10 см.
11. Точните местоположение, номерация и диаметър на водосточните тръби да се вземат от Виз проект
12. Всички стени между мокри помещения и спални, дневни, по които минават Виз тръби, да се изпълнят с двойни тухлени зидове с указана дебелина и въздушна междина.
13. Всички балкони да се изпълнят с 1,0% наклон към подов сифон
14. Паралетите на балконите се изпълняват до височина 105 см от кога готов под. Паралетите на балконите над к. +20.00 се изпълняват до височина 120 см от кога готов под.
15. Върху комините да се оформи шалка по детайл

Застроена площ: 321.96м <sup>2</sup>		РАЗРЕДЕНИЕ СЕКЦИЯ 1 к.: +2.805, +5.775, +8.745	
СЪГЛАСУВАЛ	инж. Светослав Славов		РАЗВОД/ДИТЕЛ ПРОЕКТ арх. К. Серафимова
СК	инж. Маргарита Атанасова		
ЕЛ	инж. Стоян Петелов	арх. Даниела Боева	ПРОЕКТАНТИ
ОВ	инж. Даниела Боева	арх. К. Серафимова	САХА
Вк	инж. Стоян Петелов	УАСТ "Архитектура"	ТАБЛИЦА
ЕЕ			М 1:50
			10.2019
			№8



СЪГЛАСУВАЛ СОБСТВЕНИК:

- ЗАБЕЛЕЖКИ:**
1. Всички размери са зидарски.
  2. Врати, непрозрачни паралети, паралети са мерени от готов под.
  3. Размерите на отворите са столарски.
  4. При поръчка на дограмите да се вземе марка от място и спецификацията да се съгласува с проектантите.
  5. Всяка промяна да се съгласува с проектантите.
  6. Всички отвори в плочите се правят по конструктивен проект
  7. Всички комини да се излизат с бетонови коминни тела и да се замажат.
  8. Всички топлоизолации по стени, еркери, покриви и др. се изпълняват съг. проект по част "Енергийна Ефективност".
  9. От външната страна на сутеренните стени да се положи 1 пласт хидроизолационна мушама 5 мм

10. Под фундаментната плоча да се положи 1 пласт хидроизолационна мушама 5 мм защитена от защитна бетонова настилка 10 см.
11. Точните местоположение, номерация и диаметър на водосточните тръби да се вземат от Виз проект
12. Всички стени между мокри помещения и спални, дневни, по които минават Виз тръби, да се изпълняват с двойни тухлени зидове с указана дебелина и въздушна междина.
13. Всички балкони да се изпълняват с 0,5% наклон към водосточна тръба
14. Паралетите на балконите се изпълняват до височина 105 см от кога готов под. Паралетите на балконите на к. +20,40 се изпълняват до височина 120 см от кога готов под.
15. Върху комините да се оформи шалка по детайл

Застроена площ: 321.96м2

СЪГЛАСУВАЛ
СК инж. Светослав Славов
ЕЛ инж. Маргарита Атанасова
ОВ инж. Стоян Петелов
Виз инж. Даниела Боева
ЕЕ инж. Стоян Петелов



РЪКОВОДИТЕЛ ПРОЕКТ  
арх. К. Серафимова

ПРОЕКТАНТИ  
арх. К. Серафимова  
Ндп.л. 30251/25.02.1997  
УАСТ "Архитектура"

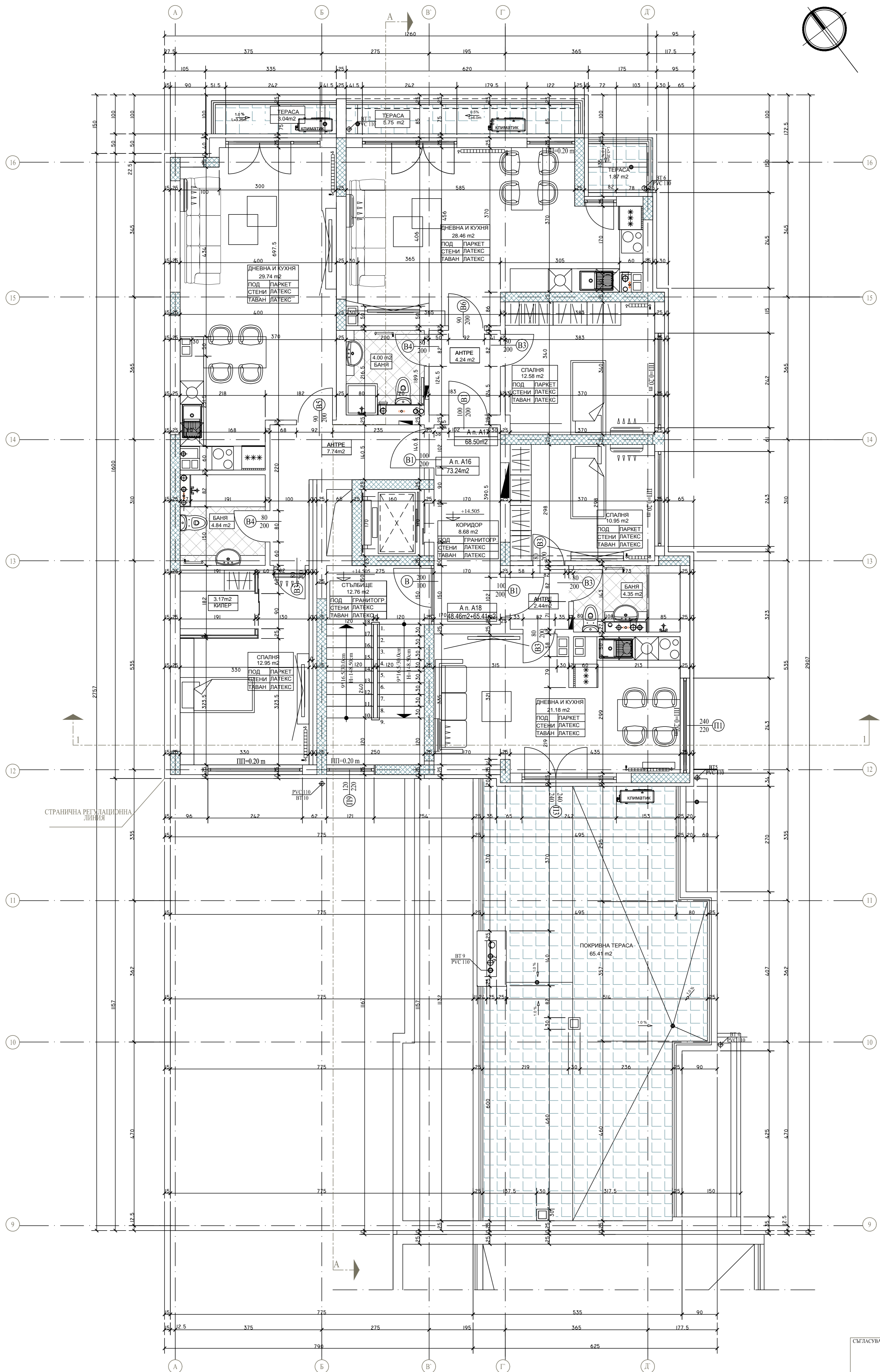
РАЗРЕДЕЛЕНИЕ СЕКЦИЯ I к.-11.715			
ВАЗА	ТП	ВАСТ	Архитектура
МАШКА	М 1:50	ТАБЛИЦА	№9
10.2019			

"ТОПО" ООД

РЕГИСТЕР  
СТРАЖА ЗА ОБЩЕЖИТИЕ С АПАРТАМЕНТИ, ОФИСИ, ГАРАЖИ,  
ПОДЪЕМЕН ГАРАЖ В УЛИЦА В-17566(к.в.з. 68134.1680.4776),  
В КВ. 4а, М. "ВИТОНА ВЕЦ СИМЕОНОВО",  
РАЙОН СТУДЕНТСКИ, ГР.СОФИЯ

ИМ ЧЕРТЕЖ





СТРАНИЧНА РЕГУЛАЦИОННА ЛИНИЯ

- ЗАБЕЛЕЖКИ:**
1. Всички размери са зидарски.
  2. Врати, полупрозорчни паралети, паралети са мерени от готов под.
  3. Размерите на отворите са столарски.
  4. При поръчка на дограмите да се вземе марка от място и спецификацията да се съгласува с проектантите.
  5. Всяка промяна да се съгласува с проектантите.
  6. Всички отвори в плочите се правят по конструктивен проект.
  7. Всички комини да се излизат с бетонови коминни тела и да се измажат.
  8. Всички топлоизолации по стени, еркери, покриви и др. се изпълняват съг. проект по част "Енергийна Ефективност".
  9. От външната страна на сутеренните стени да се положи 1 пласт хидроизолационна мушама 5 мм

10. Под фундаментната плоча да се положи 1 пласт хидроизолационна мушама 5 мм защитена от защитна бетонова настилка 10 см.
11. Точните местоположение, номерация и диаметър на водосточните тръби да се вземат от Виж проекта
12. Всички стени между мокри помещения и спални, дневни, по които минават Виж тръби, да се изпълнят с двойни тухлени зидове с указана дебелина а и въздушна междина.
13. Всички балкони да се изпълнят с 0,5% наклон към водосточна тръба
14. Паралетите на балконите се изпълняват до височина 105 см от кота готов под. Паралетите на балконите на к. +20,40 се изпълняват до височина 120 см от кота готов под.
15. Върху комините да се оформи шалка по детайл

Застроена площ: 321.96m2

СЪГЛАСУВАЛ	арх.К.Серафимова
СК	инж. Свѣтослав Славов
ЕЛ	инж. Маргарита Атанасова
ОВ	инж. Стоян Петелов
Виж	инж. Даниела Боева
ЕЕ	инж. Стоян Петелов



РЪКОВОДИТЕЛ ПРОЕКТ

ПРОЕКТАНТИ

арх.К.Серафимова

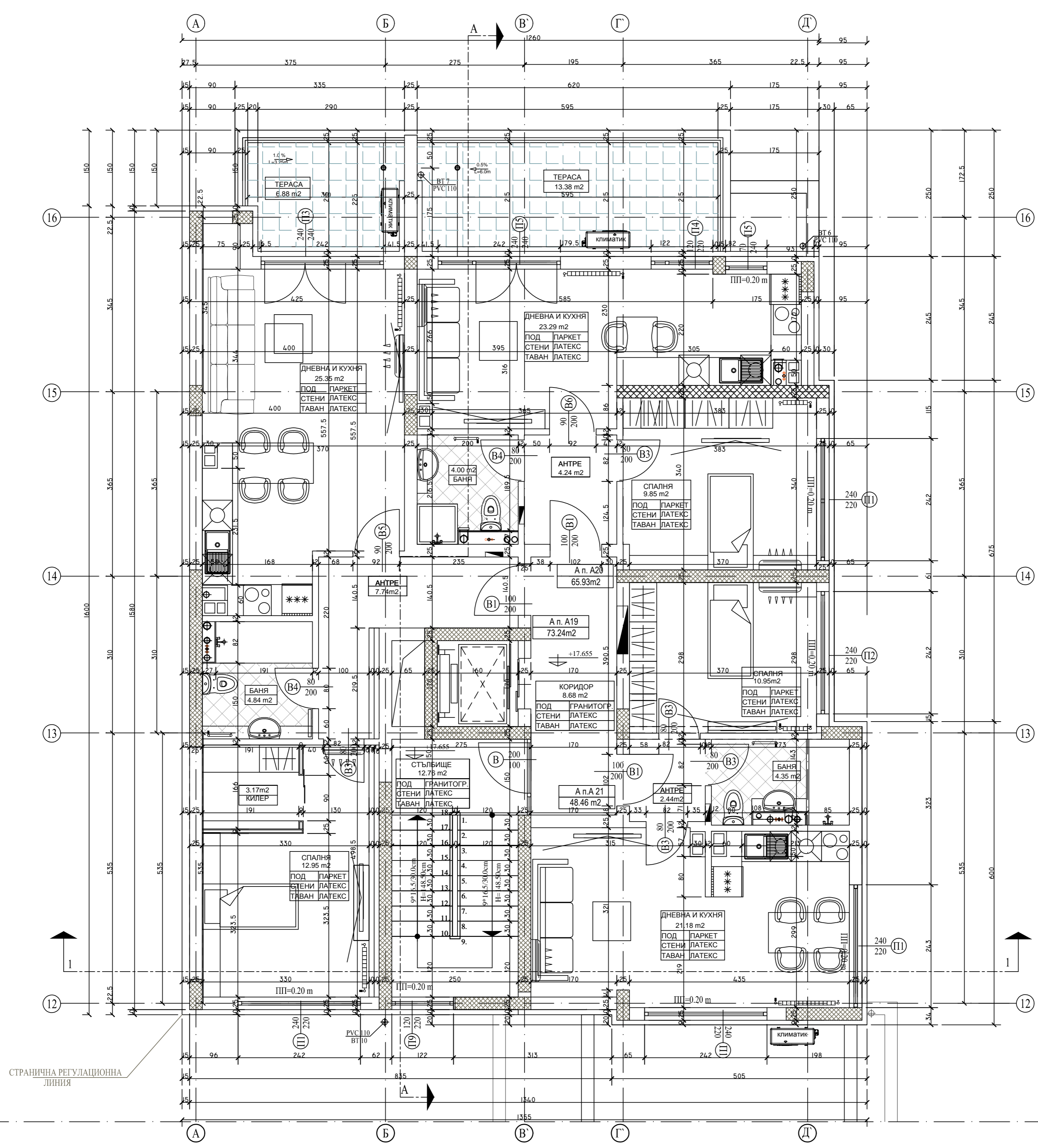
арх.К.Серафимова

№дипл. 30251/25.02.1997

УАСТ-Архитектура


СЪГЛАСУВАЛ СОБСТВЕНИК:

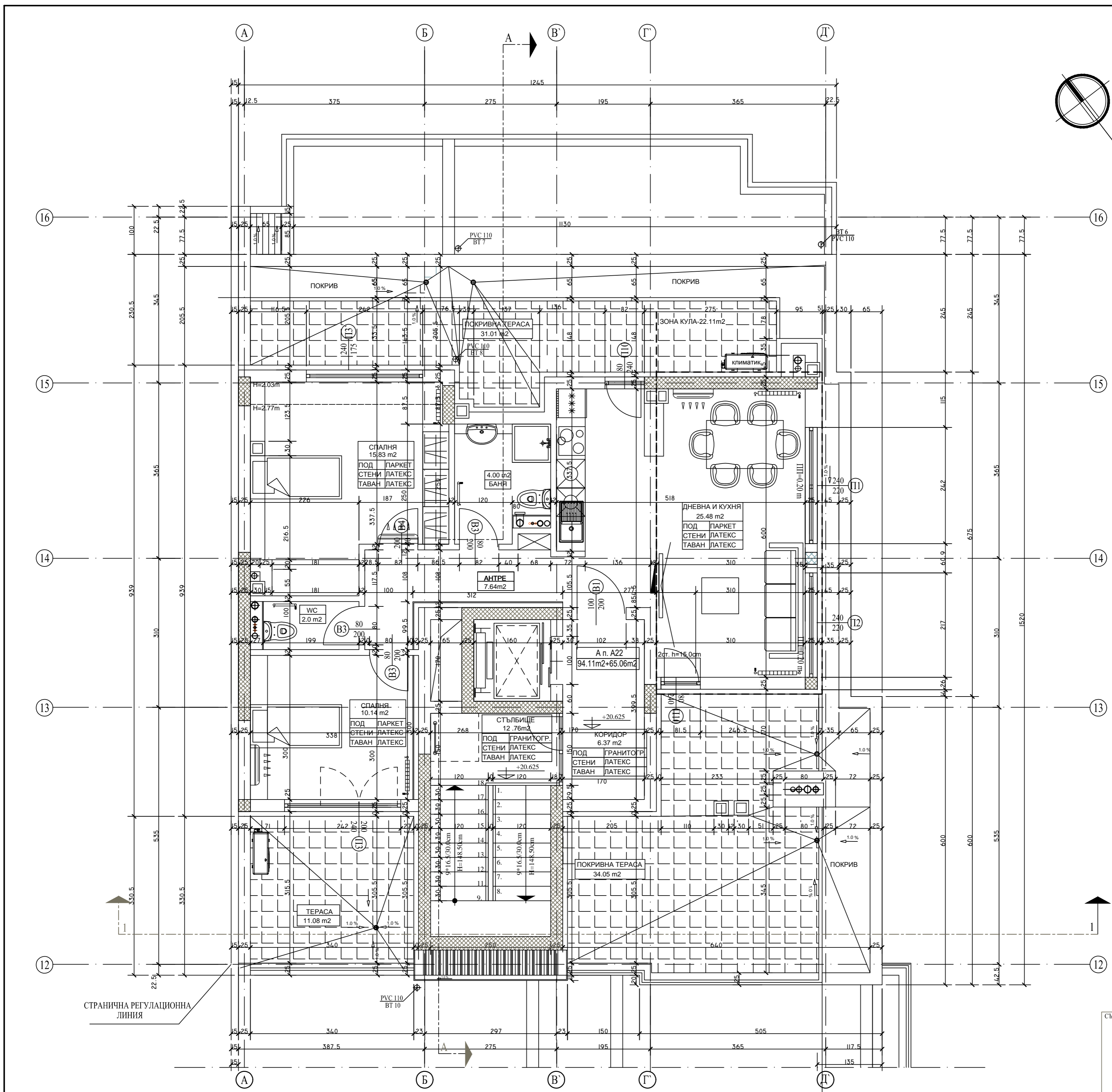
"ТОПГО" ООД	
РЕГИСТЕР	РАЗПРЕДЕЛЕНИЕ СЕКЦИЯ 1 к. +14.505
ОБЪЕКТ	СТРАНА ЗА ОБЩЕЖИТИЕ С АПАРТАМЕНТИ, ОФИСИ, ГАРАЖИ, ПОДЪЕМЕН ГАРАЖ В УТИ В-17566(к.с.д.д. 68134.1680.4776), В КВ. 4а, М.ВИТОНША ВЕЦ СИМЕОНОВО, РАЙОН СТУДЕНТСКИ, ГР.СОФИЯ
МАЩАБ	М 1:50
ТАРИХ	10.2019
Лист	Архитектура
№	No.10



СТРАНИЧНА РЕГУЛАЦИОННА ЛИНИЯ

СЪГЛАСУВАЛ СОБСТВЕНИК:


<p><b>ЗАБЕЛЕЖКИ:</b></p> <ol style="list-style-type: none"> <li>1. Всички размери са зидарски.</li> <li>2. Врати, подпозоречни паралети, паралети са мерени от готов под.</li> <li>3. Размерите на отворите са столарски.</li> <li>4. При поръчка на дограмите да се вземе мярка от място и спецификацията да се съгласува с проектантите.</li> <li>5. Всяка промяна да се съгласува с проектантите.</li> <li>6. Всички отвори в плочите се правят по конструктивен проект</li> <li>7. Всички комини да се изградят с бетонови коминни тела и да се измажат.</li> <li>8. Всички топлоизолации по стени, еркери, покриви и др. се изпълняват съгл. проект по част "Енергийна Ефективност".</li> <li>9. От външната страна на сутеренните стени да се положи 1 пласт хидроизолационна мушама 5 мм</li> </ol>	<p>защитена с 1 пласт фундалин.</p> <ol style="list-style-type: none"> <li>10. Под фундаментната плоча да се положи 1 пласт хидроизолационна мушама 5 мм защитена от защитна бетонова настилка 10 см.</li> <li>11. Тонните местоположение, номерация и диаметър на водосточните тръби да се вземат от Виз проектта</li> <li>12. Всички стени между мокри помещения и спални, дневни, по които минават Виз тръби, да се изпълнят с двойни тухлени зидове с указана дебелина и въздушна междина.</li> <li>13. Всички балкони да се изпълнят с 0,5% наклон към водосточна тръба</li> <li>14. Паралетите на балконите се изпълняват до височина 105 см от кота готов под. Паралетите на балконите на к. +20,40 се изпълняват до височина 120 см от кота готов под.</li> <li>15. Върху комините да се оформи шапка по детайл</li> </ol>	<p>Застроена площ: 223.09м<sup>2</sup></p> <p>СЪГЛАСУВАЛ</p> <p>СК инж. Свѣтослав Славов</p> <p>ЕЛ инж. Маргарита Атанасова</p> <p>ОВ инж. Стоян Петелов</p> <p>Вък инж. Даниела Боева</p> <p>ЕЕ инж. Стоян Петелов</p>	 <p>mob.tel. 0888 453 166, krasimira.serafimova@gmail.com</p> <p>РЪКОВОДИТЕЛ ПРОЕКТ арх. К.Серафимова</p> <p>ПРОЕКТАНТИ арх. К.Серафимова №двп. 30251/25.02.1997 УАСТ-"Архитектура"</p>	<p>ИНВЕСТИТОР "ТОТЮ"ООУ</p> <p>ПРОЕКТ СТРАДА ЗА ОБЩЕЖИТИЕ С АПАРТАМЕНТИ, ОФИСИ, ГАРАЖИ ПОДЕМЕН ГАРАЖ В УЛИЦА В-17560в.ж. с.н.в. 68134.1600.4776, В КВ. 4а, М. "ВИТКОША ВЕЦ СИМЕОНОВО", РАЙОН СТУДЕНТСКИ, ГР.СОФИЯ</p> <p>ИМЕ ЧЕРТЕЖ РАЗПРЕДЕЛЕНИЕ СЕКЦИЯ 1 к.-17.655</p> <table border="1"> <tr> <td>ФАЗА</td> <td>ТАК</td> <td>№</td> </tr> <tr> <td>ТП</td> <td>Архитектура</td> <td>No.11</td> </tr> <tr> <td>МАШШ</td> <td>ГОДИШ</td> <td></td> </tr> <tr> <td>М 1:50</td> <td>10.2019</td> <td></td> </tr> </table>	ФАЗА	ТАК	№	ТП	Архитектура	No.11	МАШШ	ГОДИШ		М 1:50	10.2019	
ФАЗА	ТАК	№														
ТП	Архитектура	No.11														
МАШШ	ГОДИШ															
М 1:50	10.2019															

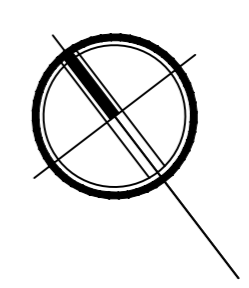
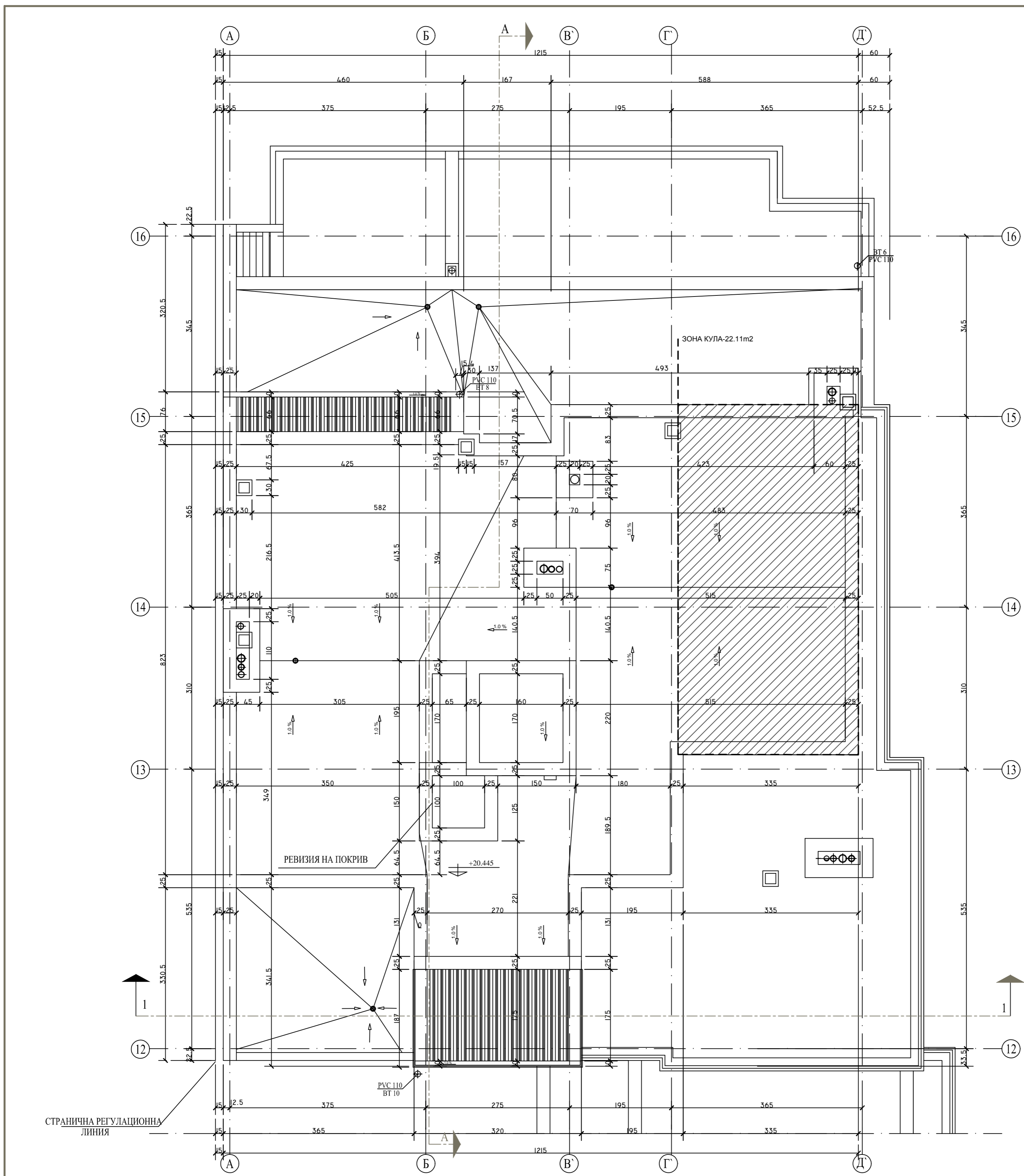


СЪГЛАСУВАЛ СОБСТВЕНИК:

- ЗАБЕЛЕЖКИ:**
1. Всички размери са зидарски.
  2. Врати, подпозоречни паралети, паралети са мерени от готов под.
  3. Размерите на отворите са столарски.
  4. При поръчка на дограмите да се вземе мярка от място и спецификацията да се съгласува с проектантите.
  5. Всяка промяна да се съгласува с проектантите.
  6. Всички отвори в плочите се правят по конструктивен проект.
  7. Всички комини да се изградят с бетонови коминни тела и да се измазват.
  8. Всички топлоизолации по стени, еркери, покриви и др. се изпълняват съг. проект по част "Енергийна Ефективност".
  9. От външната страна на сутеренните стени да се положи 1 пласт хидроизолационна мушама 5 мм

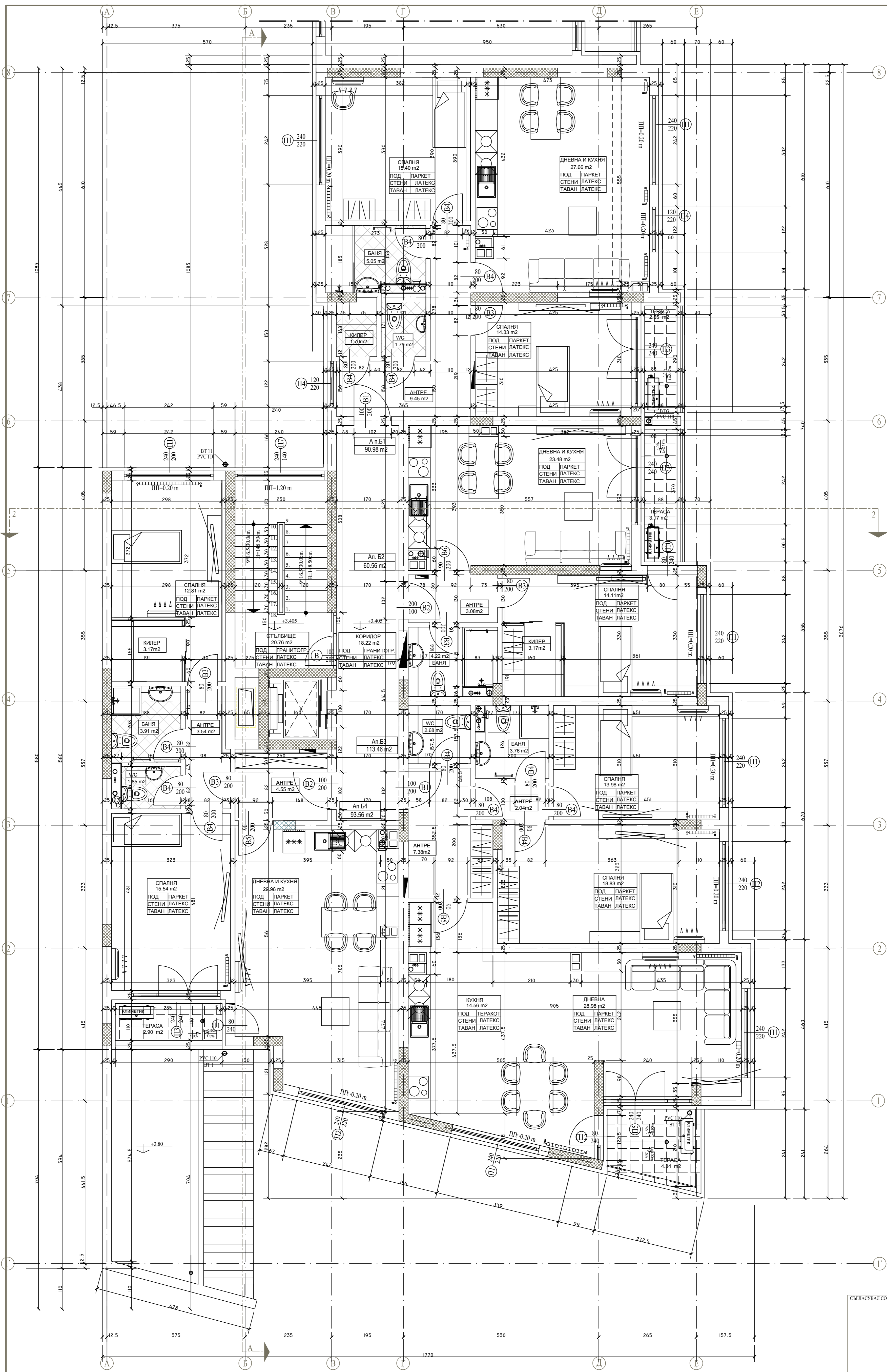
10. Под фундаментната плоча да се положи 1 пласт хидроизолационна мушама 5 мм защитена от защитна бетонова настилка 10 см.
11. Точните местоположение, номерация и диаметър на водосточните тръби да се вземат от Виз проект.
12. Всички стени между мокри помещения и спални, дневни, по които минават Виз тръби, да се изпълняват с двойни тухлени зидове с указана дебелина и въздушна междина.
13. Всички балкони да се изпълняват с 0,5% наклон към водосточна тръба.
14. Паралетите на балконите се изпълняват до височина 105 см от кота готов под. Паралетите на балконите на к. +20,40 се изпълняват до височина 120 см от кота готов под.
15. Върху комините да се оформи шапка по детайл.

Застроена площ: 193.80m <sup>2</sup>		ИЗВЕЩАНИЕ		"ТОГО" ООД	
СЪГЛАСУВАЛ		РИКОВОДИТЕЛ ПРОЕКТ		ФАЗ	
СК	инж. Светослав Славов	 арх. К. Серафимова арх. К. Серафимова №дипл. 30251/25.02.1997 УАСТ "Архитектура"		ТАК	РАЗПРЕДЕЛЕНИЕ СЕКЦИЯ 1 к.+20.445
ЕЛ	инж. Маргарита Атанасова			ТАК	Архитектура
ОВ	инж. Стоян Петелов	ПРОЕКТАНТИ		МАШШ	ГДИШШ
ВъК	инж. Даниела Боцева	арх. К. Серафимова		М	10.2019
ЕЕ	инж. Стоян Петелов	№дипл. 30251/25.02.1997			
		УАСТ "Архитектура"			



СЪГЛАСУВАЛ СОБСТВЕНИК:

<b>ЗАБЕЛЕЖКИ:</b> 1. Всички размери са зидарски. 2. Врати, полупрозорци, паралети, паралети са мерени от готов под. 3. Размерите на отворите са столарски. 4. При поръчка на дограмите да се вземе мярка от място и спецификацията да се съгласува с проектантите. 5. Всяка промяна да се съгласува с проектантите. 6. Всички отвори в плочите се правят по конструктивен проект. 7. Всички комини да се излизат с бетонови коминни тела и да се замажат. 8. Всички топлоизолации по стени, еркери, покриви и др. се изпълняват съгл. проект по част "Енергийна Ефективност". 9. От външната страна на сутеренните стени да се положи 1 пласт хидроизолационна мушама 5 мм		10. Под фундаментната плоча да се положи 1 пласт хидроизолационна мушама 5 мм защитена от защитна бетонова настилка 10 см. 11. Точните местоположения, номерация и диаметър на водосточните тръби да се вземат от Виз проект. 12. Всички стени между мокри помещения и спални, дневни, по които минават Виз тръби, да се изпълнят с двойни тухлени зидове с указана дебелина и въздушна междина. 13. Всички балкони да се изпълнят с 0,5% наклон към водосточна тръба. 14. Паралетите на балконите се изпълняват до височина 105 см от кота готов под. Паралетите на балконите на к. +20,40 се изпълняват до височина 120 см от кота готов под. 15. Върху комините да се оформи шапка по детайл	СЪГЛАСУВАЛ СК инж. Светослав Славов ЕЛ инж. Маргарита Атанасова ОБ инж. Стоян Петелов Виз инж. Даниела Бочева ЕЕ инж. Стоян Петелов	РЪКОВОДИТЕЛ ПРОЕКТ арх. К. Серафимова ПРОЕКТАНТИ арх. К. Серафимова датум: 30.03.2019 УАСГ "Архитектура"	ИДИЕНТИФИКАЦИОНЕН КОД "ТОТКУ" ООД ОБЩИНА СТРАДА ЗА ОБЩЕЖИТИЕ С АПАРТАМЕНТИ, ОФИСИ, ГАРАЖИ, ПОДЕМЕН ГАРАЖ В УЛИЦА В-17560(ж. с.кв. 68134-1600-4776), В КВ. 4а, М. "ВИТКОША ВЕЦ СИМЕОНОВО", РАЙОН СТУДЕНТСКИ, ГР. СОФИЯ ИМЕ ЧЕРТЕЖ СЕКЦИЯ I ПЛАН НА ПОКРИВ ФАЗА Архитектура МАШТАБ М 1:50 ДАТУМ 10.2019
---	--	--	---	---	--



СЪГЛАСУВАЛ СОБСТВЕНИК:		*ТОП ОГОД	
ПОС.002/2019 СТРАДА ЗА ОБЩЕЖИТИЕ С АПАРТАМЕНТИ, ОФИСИ, ГАРАЖИ, ПОДЪЕМЕН ГАРАЖ В УЛИ В-1756(к.с. с.кв. 68134.1600.4776), В КВ. 4а. М. ВИТОВША ВЕЦ СИМЕОНОВО, РАЙОН СТУДЕНТСКИ, ГР.СОФИЯ		РАЗПРЕДЕЛЕНИЕ К.+3.405, СЕКЦИЯ 2	
ВЪЗЛ.КРЕТЪЛ	ФАЗА	ТІІ	ЧАСТ
		Архитектура	№14
МАЩАБ	ДАТУМ		
М 1:50	10.2019		

- ЗАБЕЛЕЖКИ:**
1. Всички размери са зидарски.
  2. Врати, подпозоречни паралели, паралели са мерени от готов под.
  3. Размерите на отворите са столарски.
  4. При поръчка на дограмите да се вземе мярка от място и спецификацията да се съгласува с проектантите.
  5. Всяка промяна да се съгласува с проектантите.
  6. Всички отвори в плочите се правят по конструктивен проект.
  7. Всички комини да се излизат с бетонови коминни тела и да се измажат.
  8. Всички топлоизолации по стени, ерkerи, покриви и др. се изпълняват съгъл. проект по част "Енергийна Ефективност".
  9. От външната страна на сутеренните стени да се положи 1 пласт хидроизолационна мушама 5 мм

10. Под фундаментната плоча да се положи 1 пласт хидроизолационна мушама 5 мм защитена от защитна бетонова настилка 10 см.
11. Тонините местоположение, номерация и диаметър на водосточните тръби да се вземат от ВНК проекта
12. Всички стени между мокри помещения и спални, дневни, по които минават ВНК тръби, да се изпълняват с двойни тухлени зидове с указана дебелина и въздушна междина.
13. Всички балкони да се изпълнят с 0,5% наклон към водосточна тръба
14. Паралелите на балконите се изпълняват до височина 105 см от kota готов под. Паралелите на балконите на к. +20,40 се изпълняват до височина 120 см от kota готов под.
15. Върху комините да се оформи шапка по детайл

Застроена площ: 404.10м<sup>2</sup>

СЪГЛАСУВАЛ

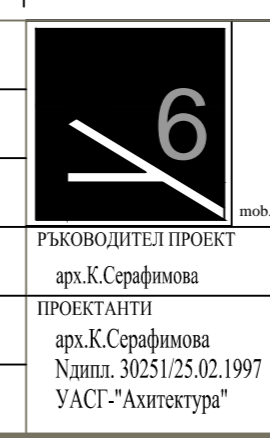
СК  
инж. Светослав Славов

ЕЛ  
инж. Маргарита Атанасова

ОВ  
инж. Стоян Петелов

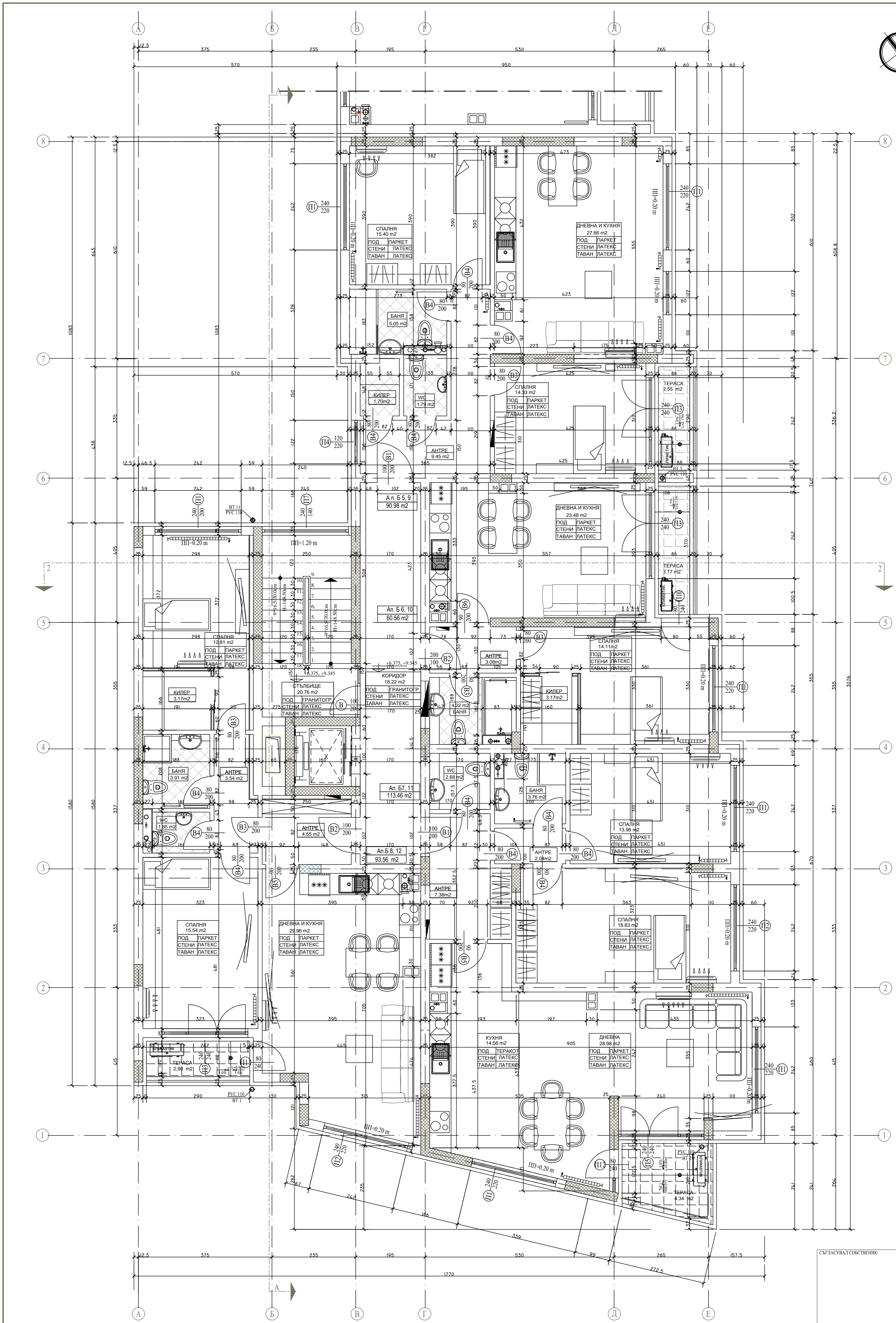
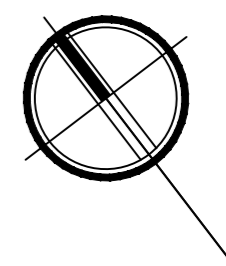
Внк  
инж. Даниела Боева

ЕЕ  
инж. Стоян Петелов



РЫКОВОДИТЕЛ ПРОЕКТ  
арх.К.Серафимова

ПРОЕКТАНТИ  
арх.К.Серафимова  
Надлн. 30251/25.02.1997  
УАСТ-Архитектура

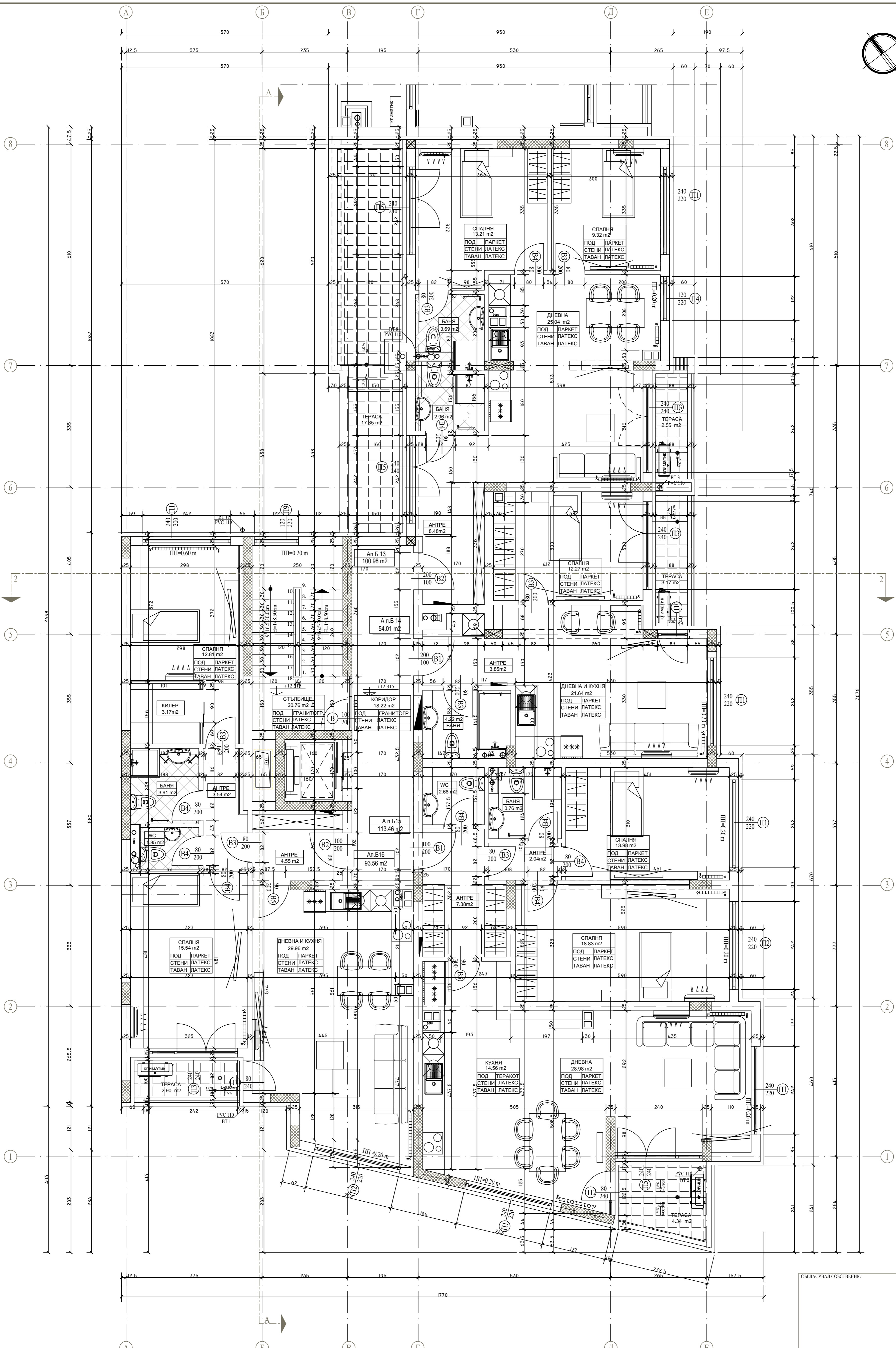
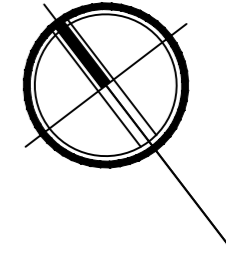


СЪГЛАСУВАЛ СОБСТВЕНИК:

- ЗАБЕЛЕЖКИ:**
1. Всички размери са зидарски.
  2. Врати, подпозоречни паралети, паралети са мерени от готов под.
  3. Размерите на отворите са столарски.
  4. При поръчка на дограмите да се вземе марка от място и спецификацията да се съгласува с проектантите.
  5. Всяка промяна да се съгласува с проектантите.
  6. Всички отвори в плочите се правят по конструктивен проект.
  7. Всички комини да се излизат с бетонови коминни тела и да се измажат.
  8. Всички топлоизолации по стени, еркери, покриви и др. се изпълняват съгъл. проект по част "Енергийна Ефективност".
  9. От външната страна на сутеренните стени да се положи 1 пласт хидроизолационна мушама 5 мм

10. Под фундаментната плоча да се положи 1 пласт хидроизолационна мушама 5 мм защитена от защитна бетонова настилка 10 см.
11. Точните местоположение, номерация и диаметър на водосточните тръби да се вземат от Виз проект.
12. Всички стени между мокри помещения и спални, дневни, по които минават Виз тръби, да се изпълнят с двойни тухлени зидове с указана дебелина и въздушна междина.
13. Всички балкони да се изпълнят с 0,5% наклон към водосточна тръба.
14. Паралетите на балконите се изпълняват до височина 105 см от кога готов под. Паралетите на балконите на к. +20,40 се изпълняват до височина 120 см от кога готов под.
15. Върху комините да се оформи шалка по детайл.

Застроена площ: 404.10м2		РАЗРЕДЕНИЕ СЕКЦИЯ 2 к.+6.375	
СЪГЛАСУВАЛ	РИСОВАЩИ	"ТОТЮГООД"	
СК	инж. Светослав Славов	РЕДОВЕН ПРОЕКТ	
ЕЛ	инж. Маргарита Атанасова	СЪГЛАСУВАЛ	
ОВ	инж. Стоян Петелов	ПРОЕКТАНТИ	
Виз	инж. Даниела Бочева	арх. К.Серафимова	
ЕЕ	инж. Стоян Петелов	арх. К.Серафимова Ндлв. 30251/25.02.1997 УАСТ "Архитектура"	
МАШКА	М 1:50	ТАИЛ	10.2019
ТАИЛ	Архитектура	ТАИЛ	No.15



СЪГЛАСУВАЛ СВОБСТВЕНИК:

РАЗПРЕДЕЛЕНИЕ СЕКЦИЯ 2 к. +12.315	
№	№16
ТН	Архитектура
МАСШ	10.2019
М 1:50	

- ЗАБЕЛЕЖКИ:**
1. Всички размери са зидарски.
  2. Врати, полупрозрачни паралети, паралети са мерени от готов под.
  3. Размерите на отворите са столарски.
  4. При поръчка на дограмите да се вземе марка от място и спецификацията да се съгласува с проектантите.
  5. Всяка промяна да се съгласува с проектантите.
  6. Всички отвори в плочите се правят по конструктивен проект
  7. Всички комини да се издизат с бетонови коминни тела и да се измажат.
  8. Всички топлоизолации по стени, ертери, покриви и др. се изпълняват съг. проект по част "Енергийна Ефективност".
  9. От външната страна на сутеренните стени да се положи 1 пласт хидроизолационна мушама 5 мм

10. Под фундаментната плоча да се положи 1 пласт хидроизолационна мушама 5 мм защитена от защитна бетонова настилка 10 см.
11. Точните местоположение, номерация и диаметър на водосточните тръби да се вземат от Виз проект
12. Всички стени между мокри помещения и спални, дневни, по които минават Виз тръби, да се изпълнят с двойни тухлени зидове с указана дебелина и въздушна междина.
13. Всички балкони да се изпълнят с 0,5% наклон към водосточна тръба
14. Паралетите на балконите се изпълняват до височина 105 см от кота готов под. Паралетите на балконите на к. +20.40 се изпълняват до височина 120 см от кота готов под.
15. Върху комините да се оформи шилка по детайл

Застроена площ: 404.10м2

СЪГЛАСУВАЛ	
СК	инж. Светослав Славов
ЕЛ	инж. Маргарита Атанасова
ОВ	инж. Стоян Петелов
Виз	инж. Даниела Бочева
ЕЕ	инж. Стоян Петелов

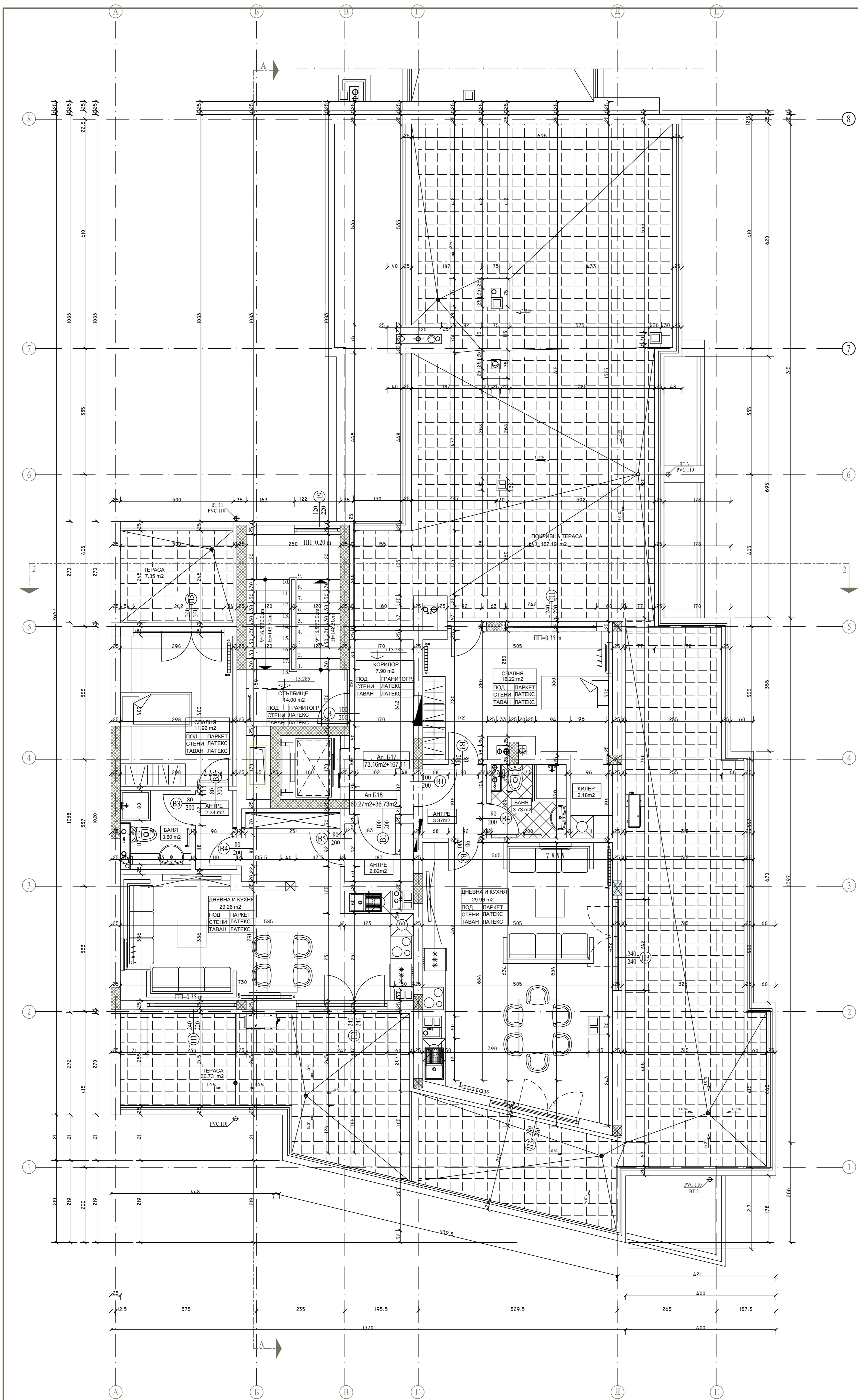
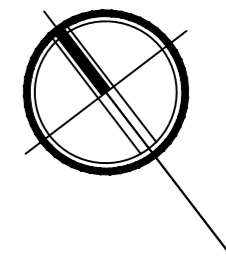
**76**

РЫБОВОДИТЕЛ ПРОЕКТ  
арх. К. Серфимова  
PROEKTANTI  
арх. К. Серфимова  
№дипл. 30251/25.02.1997  
УАСТ "Амитекстура"

mob.tel. 0888 453 166, krasimira.serfimova@gmail.com

ПРОЕКТ  
СТРАДА ЗА ОБЩЕЖИТИЕ С АПАРТАМЕНТИ, ОФИСИ, ГАРАЖИ,  
ПОДЪЕМЕН ГАРАЖ В УЛИЦА В-17566 (к. н.д. 68134.1680.4776),  
В КВ. 4а, М. "ВИТОНША ВЕЦ СМЕНОВЪ",  
РАЙОН СТУДЕНТСКИ, ГР. СОФИЯ

ИМ ЧЕРТЕЖ



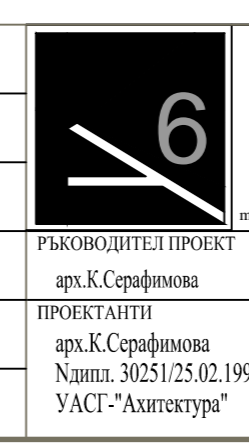
СЪГЛАСУВАЛ СОБСТВЕНИК:

РАЗПРЕДЕЛЕНИЕ СЕКЦИЯ 2 к.+15.285

- ЗАБЕЛЕЖКИ:**
1. Всички размери са зидарски.
  2. Врати, подпрозоречни паралети, паралети са мерени от готов под.
  3. Размерите на отворите са столарски.
  4. При поръчка на дограмите да се вземе марка от място и спецификацията да се съгласува с проектантите.
  5. Всяка промяна да се съгласува с проектантите.
  6. Всички отвори в плочите се правят по конструктивен проект.
  7. Всички комини да се излизат с бетонови коминни тела и да се измажат.
  8. Всички топлоизолации по стени, еркери, покриви и др. се изпълняват съгъл. проект по част "Енергийна Ефективност".
  9. От външната страна на сутеренните стени да се положи 1 пласт хидроизолационна мушама 5 мм

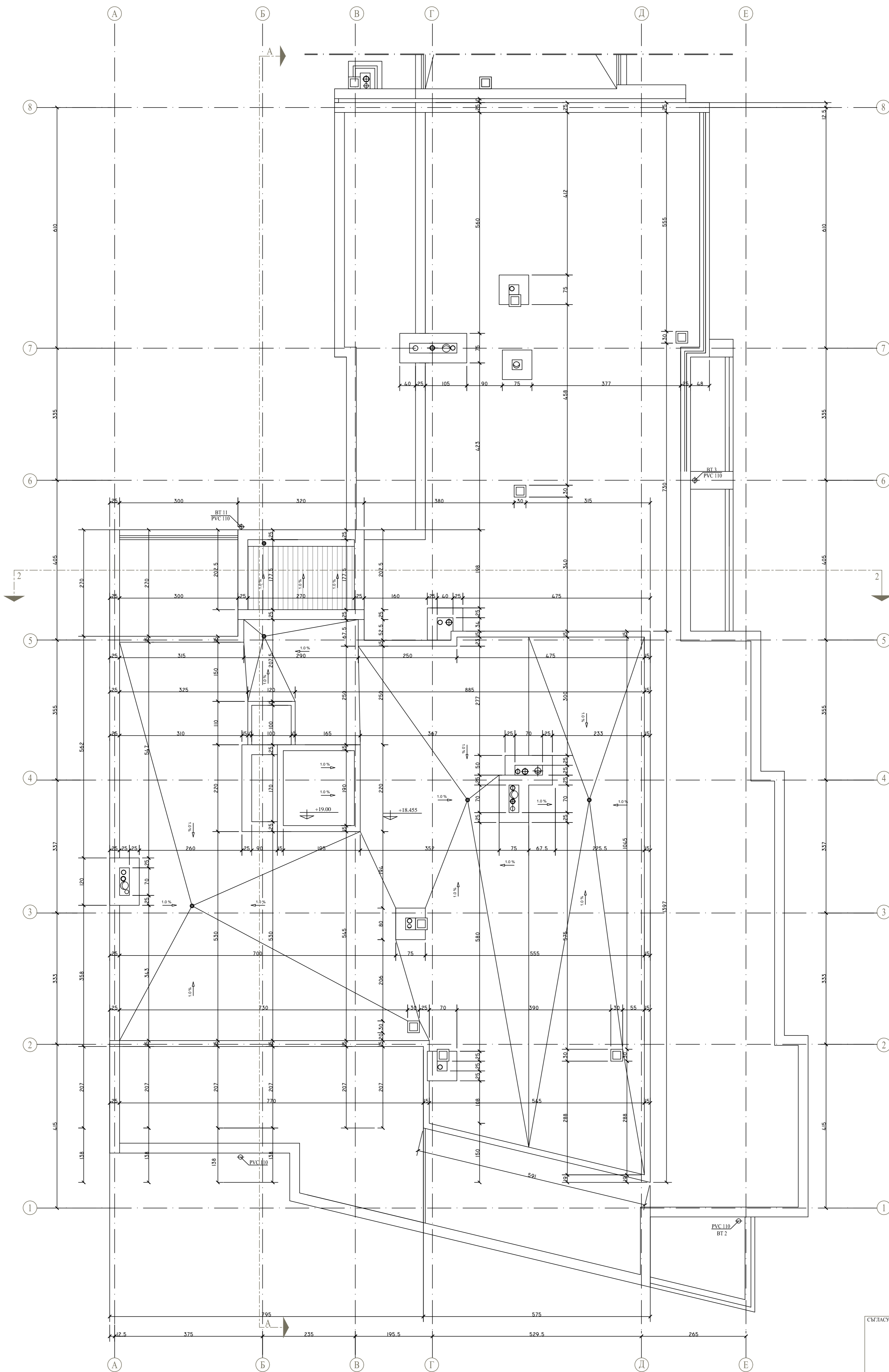
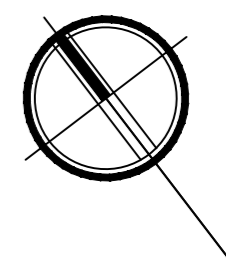
10. Под фундаментната плоча да се положи 1 пласт хидроизолационна мушама 5 мм защитена от защитна бетонова настелка 10 см.
11. Точните местоположение, номерация и диаметър на водосточните тръби да се вземат от ВНК проекта.
12. Всички стени между мокри помещения и спални, дневни , по които минават ВНК тръби , да се изпълнят с двойни тухлени зидове с указана дебелина и въздушна междина.
13. Всички балкони да се изпълнят с 0,5% наклон към водосточна тръба.
14. Паралетите на балконите се изпълняват до височина 105 см от кота готов под. Паралетите на балконите на к. +20,40 се изпълняват до височина 120 см от кота готов под.
15. Върху комините да се оформи шалка по детайл

Застроена площ: 369.84м2



СК	инж. Светослав Славов	РЪКОВОДИТЕЛ ПРОЕКТ арх.К.Серафимова ПРОЕКТАНТИ арх.К.Серафимова Дипл. 30251/25.02.1997 УАСТ-Архитектура
ЕЛ	инж. Маргарита Атанасова	
ОВ	инж. Стоян Петелов	МАСШ М 1:50
Вик	инж. Даниела Боева	ДАТУМ 10.2019
ЕЕ	инж. Стоян Петелов	ЧАСТ Архитектура No.17





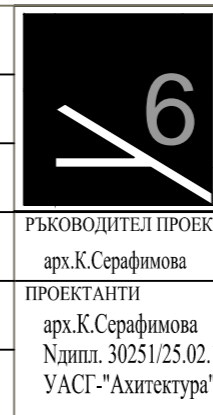
СЪГЛАСУВАЛ СОБСТВЕНИК:

**ЗАБЕЛЕЖКИ:**

1. Всички размери са зидарски.
2. Врати, полупрозорчени паралети, паралети са мерени от готов пол.
3. Размерите на отворите са столарски.
4. При поръчка на дограмите да се вземе мярка от място и спецификацията да се съгласува с проектантите.
5. Всяка промяна да се съгласува с проектантите.
6. Всички отвори в плочите се правят по конструктивен проект.
7. Всички комини да се излизат с бетонови коминни тела и да се измажат.
8. Всички топлоизолации по стени, еркери, покриви и др. се изпълняват съгъл. проект по част "Енергийна Ефективност".
9. От външната страна на сутеренните стени да се положи 1 пласт хидроизолационна мушама 5 мм

10. Под фундаментната плоча да се положи 1 пласт хидроизолационна мушама 5 мм защитена от защитна бетонова настилка 10 см.
11. Точните местоположение, номерация и диаметър на водосточните тръби да се вземат от Виз проект.
12. Всички стени между мокри помещения и спални, дневни, по които минават Виз тръби, да се изпълнят с двойни тухлени зидове с указана дебелина и въздушна междина.
13. Всички балкони да се изпълнят с 0,5% наклон към водосточна тръба.
14. Паралетите на балконите се изпълняват до височина 105 см от кота готов под. Паралетите на балконите на к. +20,40 се изпълняват до височина 120 см от кота готов под.
15. Върху комините да се оформи шалка по детайл

ПРОЕКТ		"ТОПОГООД"	
СК		инж. Светослав Славов	
ЕЛ		инж. Маргарита Атанасова	
ОВ		инж. Стоян Петелов	
Виз		инж. Даниела Цветева	
ЕЕ		инж. Стоян Петелов	
ПРОЕКТАНТИ		РЪКОВОДИТЕЛ ПРОЕКТ арх. К. Серафимова	
МАЩАБ		М 1:50	
САЧЕТ		Архитектура	
ТАРИФА		No.18	
ДАТУМА		10.2019	



РЪКОВОДИТЕЛ ПРОЕКТ  
арх. К. Серафимова  
арх. К. Серафимова  
Ндп.л. 30251/25.02.1997  
УАСТ "Архитектура"

ПРОЕКТ  
СТРАДА ЗА ОБЩЕЖИТИЕ С АПАРТАМЕНТИ, ОФИСИ, ГАРАЖИ,  
ПОДЕБЕН ГАРАЖ В УЛИЦА В-1756(в.к. д.д. 68134.1680.4776),  
В КВ. 4а, М. "ВИТКОША ВЕЦ СИМЕОНОВО",  
РАЙОН СТУДЕНТСКИ, ГР. СОФИЯ