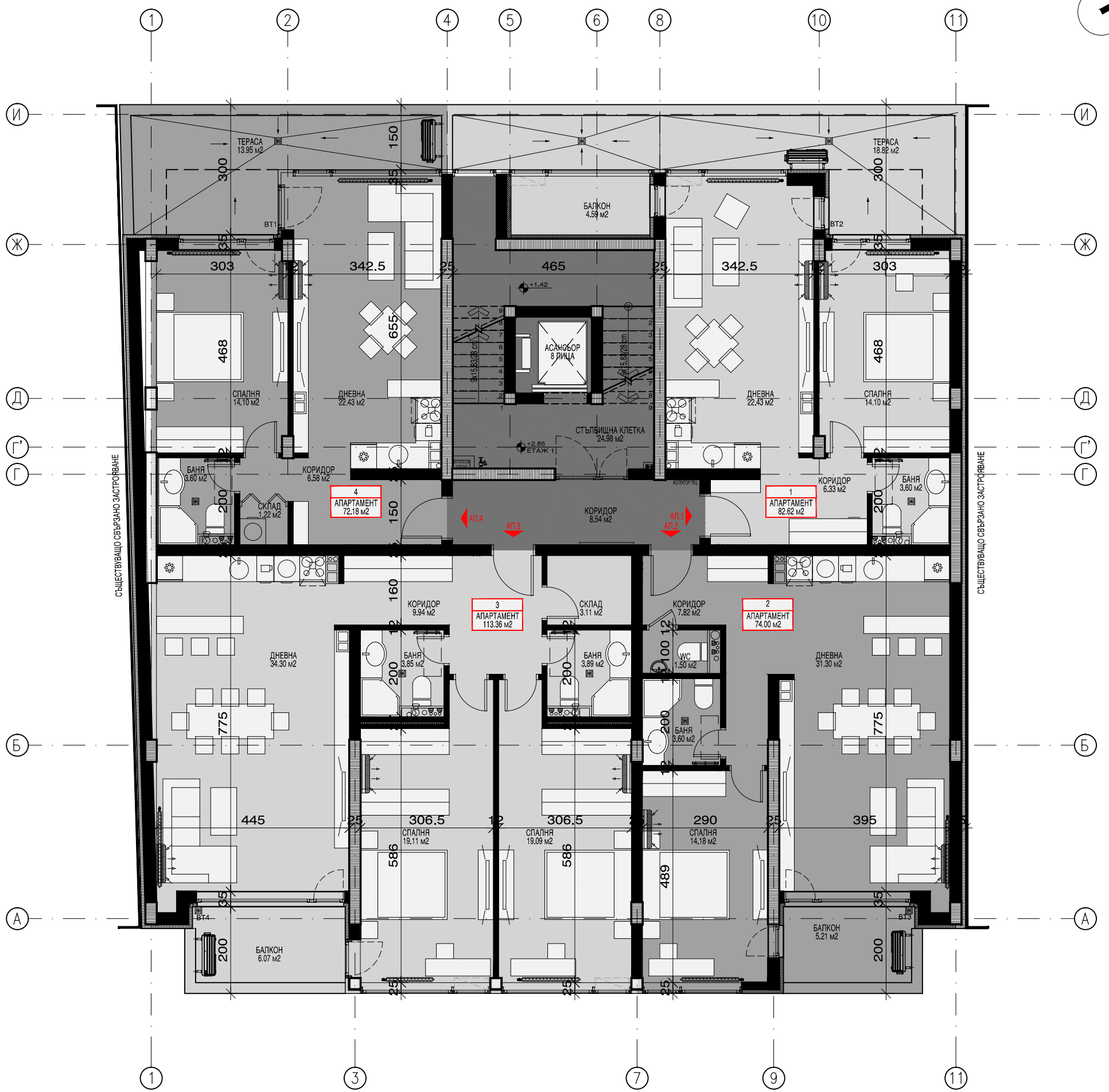


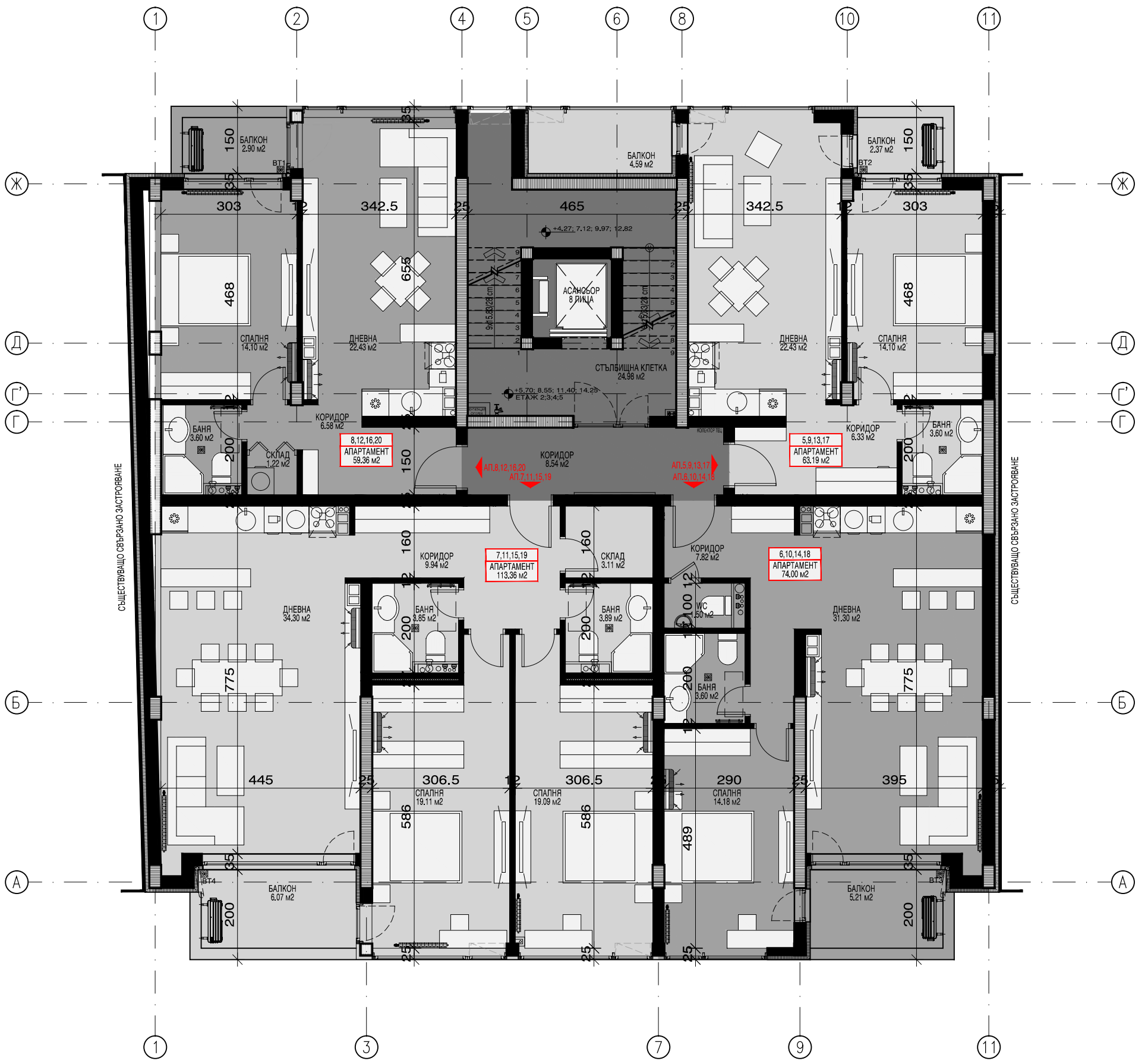
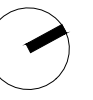
- Сутерен (-2,70)
- ЗП - 661,00 кв.м.
- Брой обекти:
- 14 паркоместа
- 8 склада
- Асансьор -
630 кг/ 8 лица



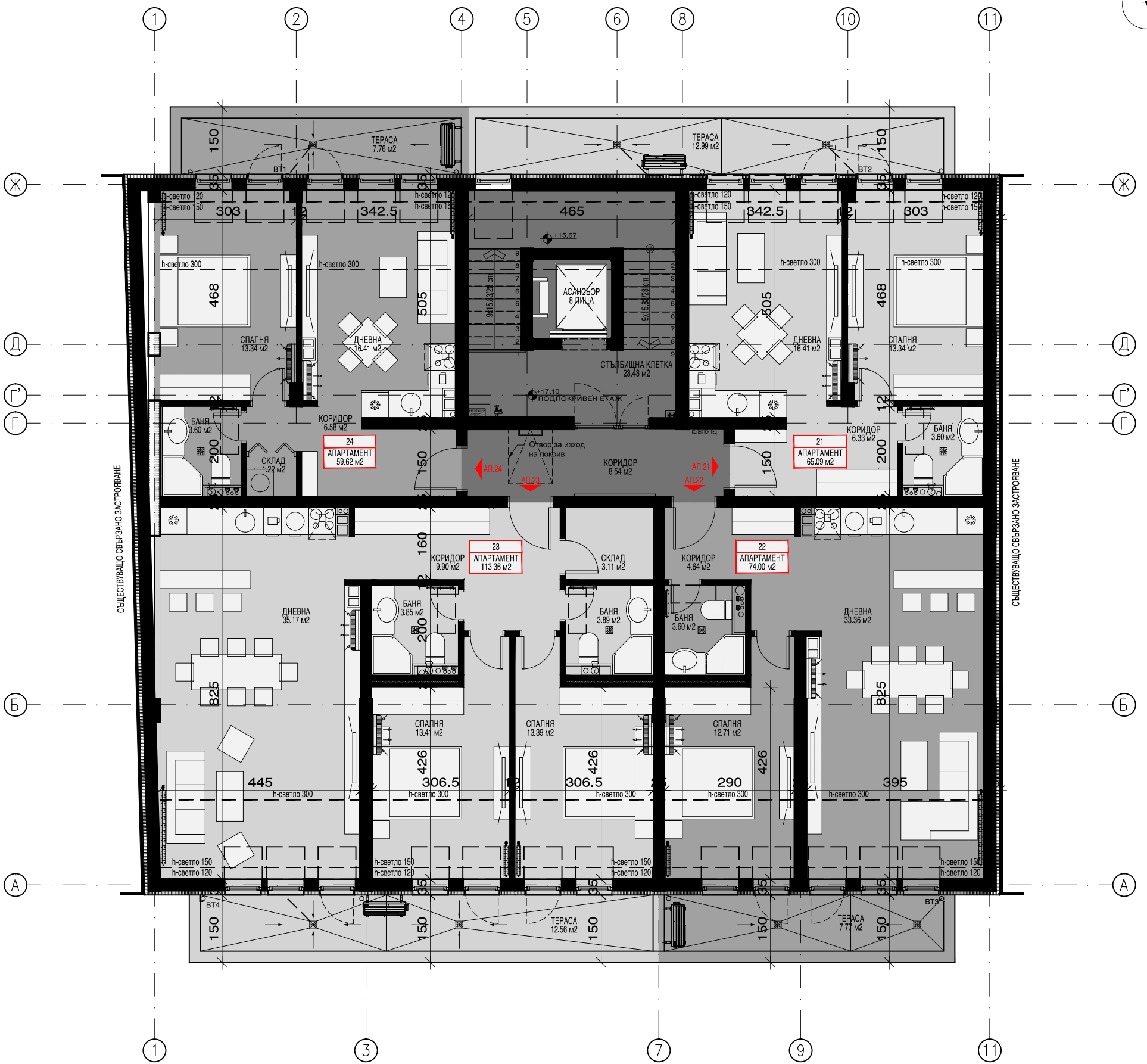
- Партер (±0,00)
- ЗП - 361,00 кв.м.
- Брой обекти:
 - 10 паркоместа
 - 4 склада
- Асансьор - 630 кг/ 8 лица



- Етаж 1 (+2,85)
- ЗП - 387,89 кв.м.
- Брой апартаменти - 4:
 - 3 двустайни
 - 1 тристаен
- Всички легла са с размери- 160/200 см
- Асансьор - 630 кг/ 8 лица



- Етажи 2,3,4,5
(+5,70; +8,55; +11,40; +14,25)
- ЗП - 355,63 кв.м.
- Брой апартаменти - 4:
 - 3 двустайни
 - 1 тристаен
- Всички легла са с
размери- 160/200 см
- Асансьор - 630 кг/ 8 лица



- Подпокривен етаж (+17,10)
- ЗП - 355,63 кв.м.
- Брой апартаменти - 4:
 - 3 двустайни
 - 1 тристаен
- Всички легла са с размери- 160/200 см
- Асансьор - 630 кг/ 8 лица