

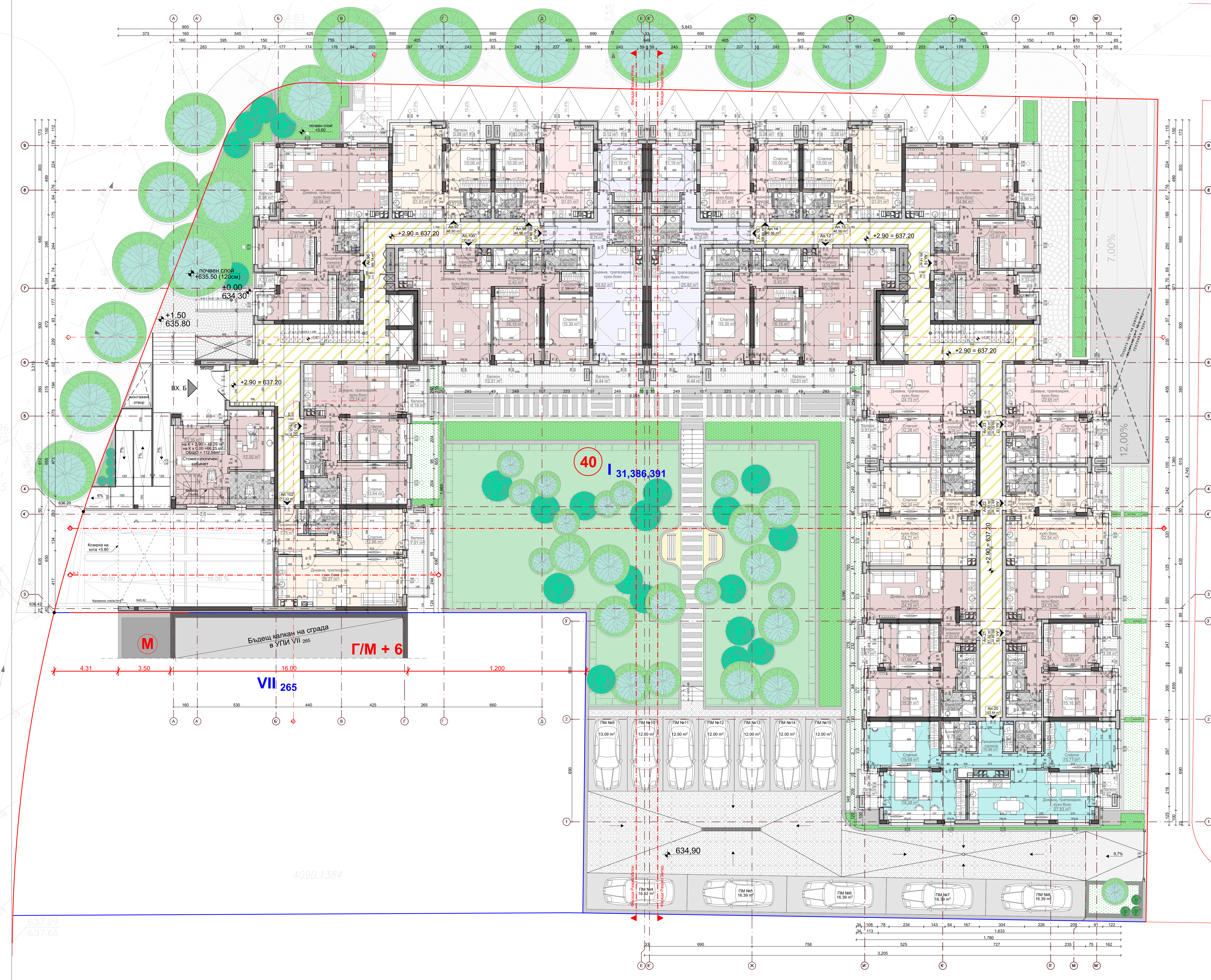
L = H 22.00 - 3.00 = 19.00
Чл. 32, ал.(1) и (3) от ЗУТ



473

636.97
637.50
636.88
637.60
637.00
637.60

188 234 143 194 208 194 166 209 73
113 493
1.806
3.055 525 727 235 75



почвен слой
+0.00
634.30

+1.50
635.80

+2.90 = 637.20

+2.90 = 637.20

+2.90 = 637.20

+2.90 = 637.20

+2.90 = 637.20

40 | 31,386,391

Бъдещ калкан на сграда
в УПИ VII 265

Г/М + 6

VII 265

ПМ №9 13.09 m²
ПМ №10 12.00 m²
ПМ №11 12.00 m²
ПМ №12 12.00 m²
ПМ №13 12.00 m²
ПМ №14 12.00 m²
ПМ №15 12.00 m²

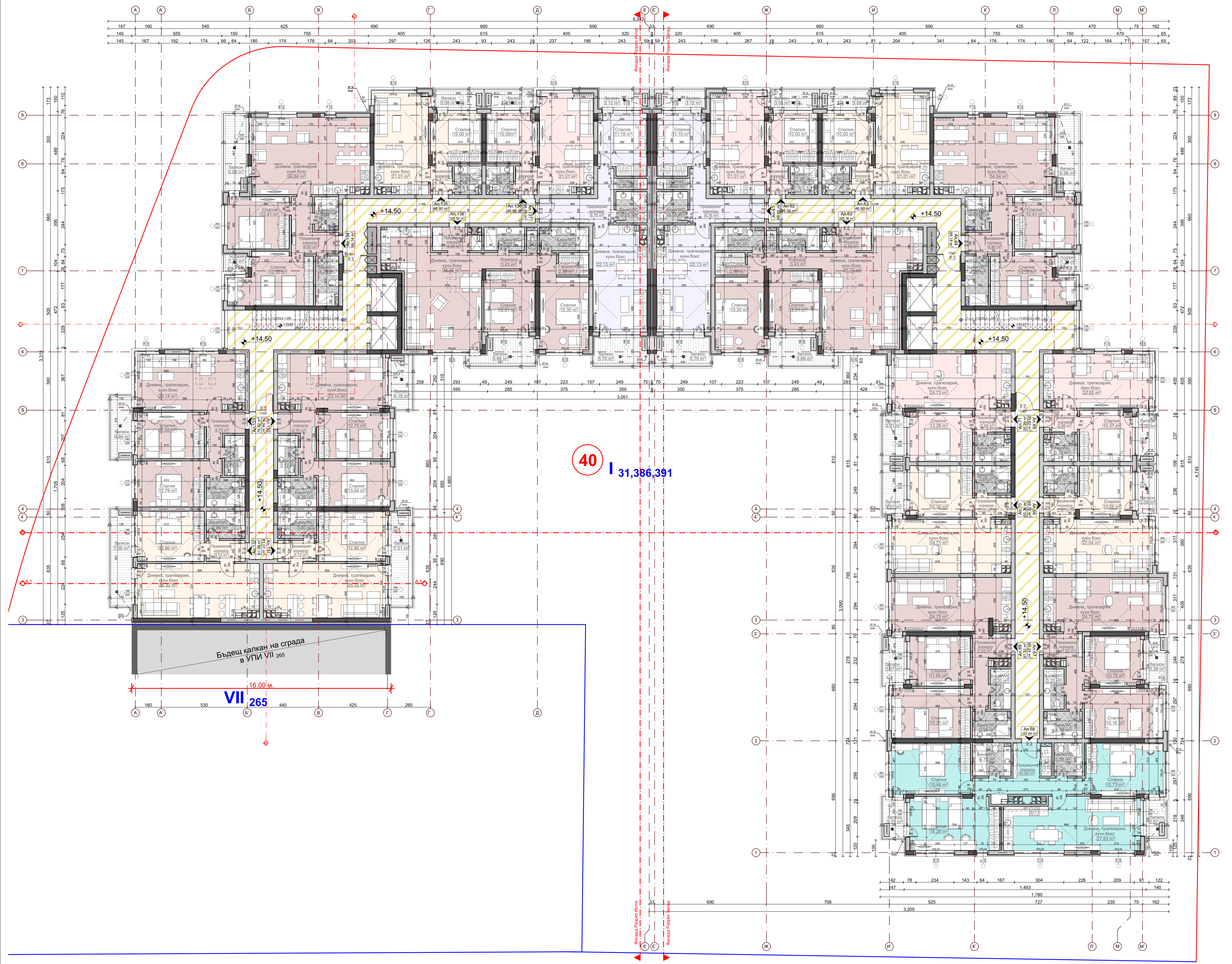
ПМ №4 16.62 m²
ПМ №5 16.39 m²
ПМ №6 16.39 m²
ПМ №7 16.39 m²
ПМ №8 16.39 m²

4090.1384

637.09
637.60

34 108 78 234 143 64 167 304 226 209 91 122
24 113 1.633 1.780 235 75 162

33 690 758 3.205 525 1.780 226 209 91 122



40 | 31,386,391

Бъдещ калкан на сграда
в УПИ VII 265
16.00 м
VII 265

