

БУЛЕВАРД

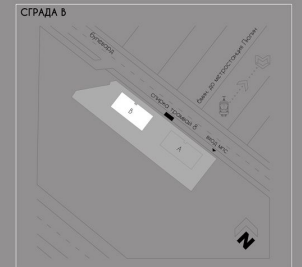


ПОСОКА ВИТОША



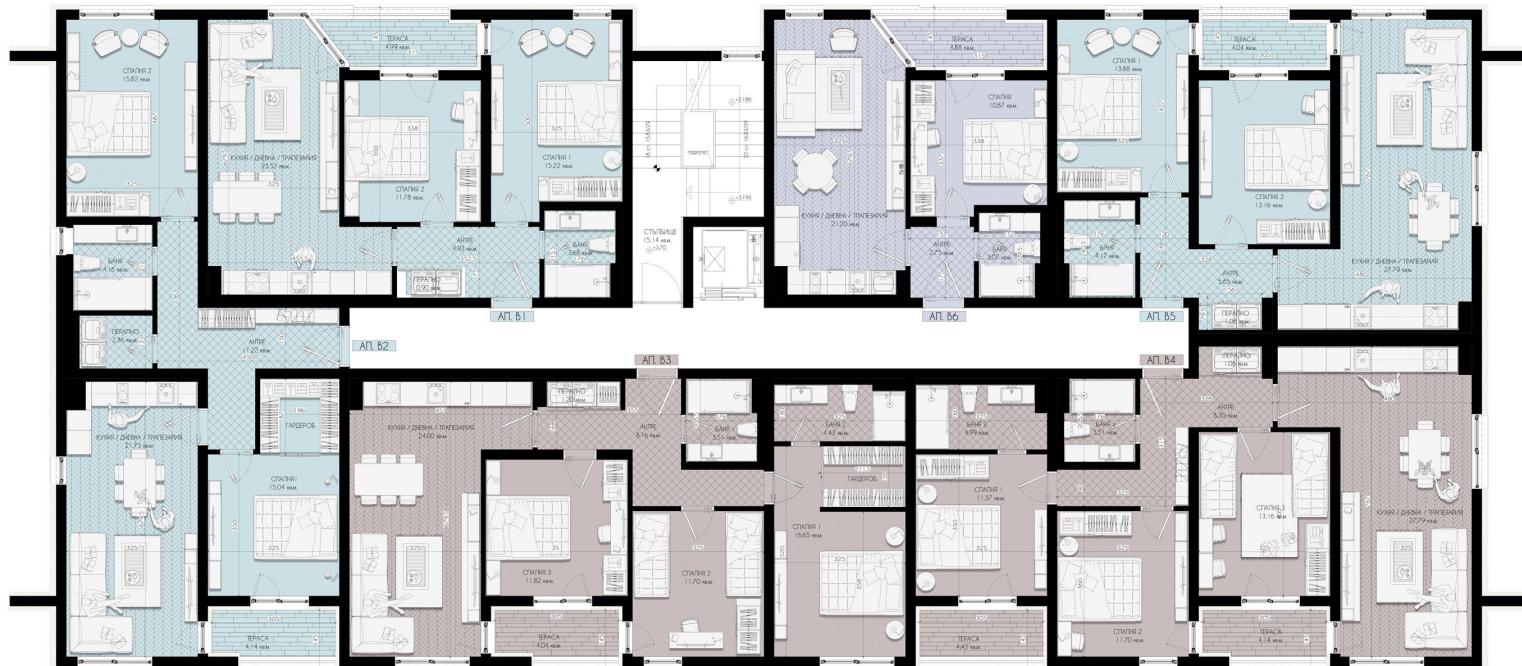
ATLANTIIS/BCODE РАЗПРЕДЕЛЕНИЕ ЕТАЖ 1-партер

ВЪСТРОЕНА ПЛОЩ	495.36 кв.м
СГРАДА 'В'	0.101
АПАРТАМЕНТ	101 П.О. кв.м
ПЛОЩ /О.Ч./	118.42 кв.м
ТЪРГОВСКИ ОБЕКТ /1/	т.о.1
ПЛОЩ	92.75 кв.м
ПЛОЩ /О.Ч./	115.25 кв.м
ТЪРГОВСКИ ОБЕКТ /2/	т.о.2
ПЛОЩ	116.15 кв.м
ПЛОЩ /О.Ч./	136.94 кв.м
ТЪРГОВСКИ ОБЕКТ /3/	т.о.3
ПЛОЩ	92.63 кв.м
ПЛОЩ /О.Ч./	109.21 кв.м



Посочните размери и площи могат да варират в рамките на допустимите 5%. Всички размери и площи на фасадата и балконите са приблизителни и може да варират в рамките на допустимото отклонение от 10%, в съответствие с политиката на Атлантик Холдинг за разработване на дизайни и детайли за фасадно осветление.

БУЛЕВАРД



ПОСОКА ВИТОЦА



ATLANTIIS/BARCODE

РАЗПРЕДЕЛЕНИЕ ЕТАЖ

2

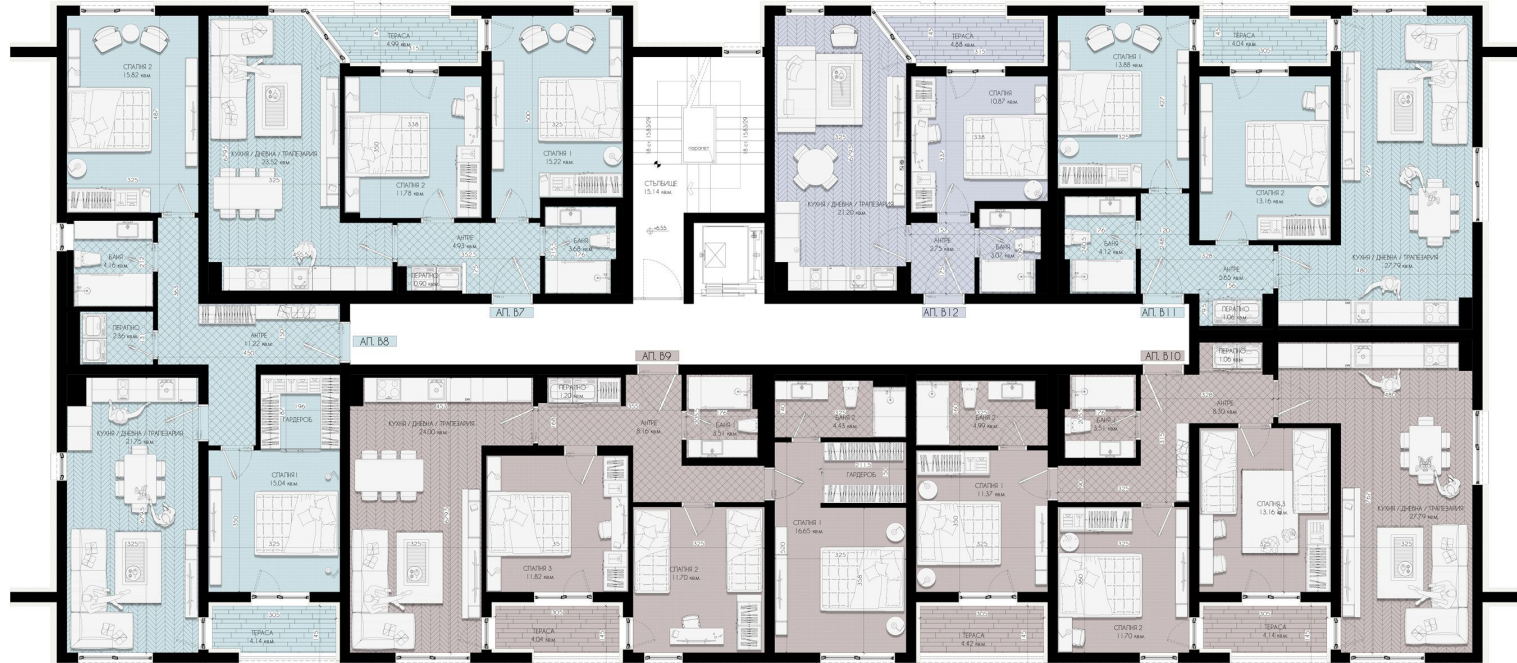
ВАСТРОНА ПЛОЩ ЕТАЖ 571,114 кв.м.

АПАРТАМЕНТ	B1
ПЛОЩ	75,25 кв.м.
ПЛОЩ/О/Ч	59,39 кв.м.
АПАРТАМЕНТ	B2
ПЛОЩ	90,03 кв.м.
ПЛОЩ/О/Ч	106,45 кв.м.
АПАРТАМЕНТ	B3
ПЛОЩ	101,10 кв.м.
ПЛОЩ/О/Ч	119,31 кв.м.
АПАРТАМЕНТ	B4
ПЛОЩ	107,92 кв.м.
ПЛОЩ/О/Ч	127,54 кв.м.
АПАРТАМЕНТ	B5
ПЛОЩ	82,88 кв.м.
ПЛОЩ/О/Ч	95,03 кв.м.
АПАРТАМЕНТ	B6
ПЛОЩ	50,39 кв.м.
ПЛОЩ/О/Ч	59,37 кв.м.



Посочните размери и площи могат да варират в рамките на допустимите 5%. Всички размери и площи на фасадата и балконите са приблизителни и може да варират в рамките на допустимото отклонение от 10%, в съответствие с политиката на Атлантис Холдинг за разработване на дизайни и детайли за фасадно озвонение.

БУЛЕВАРД



ПОСОКА ВИТОЦІА

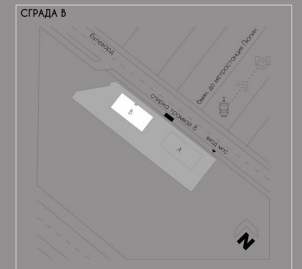


ATLANTIIS/BARCODE

РАЗПРЕДЕЛЕНИЕ ЕТАЖ

3

ВАСТРОВА ПЛОЩ ЕТАЖ		571,114 кв.м.
АПАРТАМЕНТ	B7	
ПЛОЩ		75,25 кв.м.
ПЛОЩ/О.Ч.		59,35 кв.м.
АПАРТАМЕНТ	B5	
ПЛОЩ		90,03 кв.м.
ПЛОЩ/О.Ч.		106,77 кв.м.
АПАРТАМЕНТ	B7	
ПЛОЩ		101,10 кв.м.
ПЛОЩ/О.Ч.		119,87 кв.м.
АПАРТАМЕНТ	B10	
ПЛОЩ		107,92 кв.м.
ПЛОЩ/О.Ч.		127,92 кв.м.
АПАРТАМЕНТ	B11	
ПЛОЩ		82,88 кв.м.
ПЛОЩ/О.Ч.		98,33 кв.м.
АПАРТАМЕНТ	B12	
ПЛОЩ		50,39 кв.м.
ПЛОЩ/О.Ч.		59,54 кв.м.



Посочените размери и площи могат да варират в рамките на допустимите 5%. Всички размери и площи на фасадата и балконите са приблизителни и може да варират в рамките на допустимото отклонение от 10%, в съответствие с политиката на Атлантис. Холдинг за разработване на дизайн и детайли за фасадно озвонение.

БУЛЕВАРД

ATLANTIIS/BARCODE

РАЗПРЕДЕЛЕНИЕ ЕТАЖ

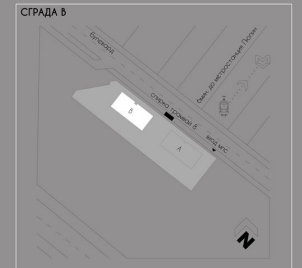
4



ПОСОКА ВИТОЦА



ВАСТРОНА ПЛОЩ ЕТАЖ		571,114 кв.м.
АПАРТАМЕНТ	A1.3	75,25 кв.м.
ПЛОЩ	ПОЩ./О.Ч.	59,36 кв.м.
АПАРТАМЕНТ	A1.4	90,03 кв.м.
ПЛОЩ	ПОЩ./О.Ч.	106,77 кв.м.
АПАРТАМЕНТ	A1.5	101,10 кв.м.
ПЛОЩ	ПОЩ./О.Ч.	119,86 кв.м.
АПАРТАМЕНТ	A1.6	107,92 кв.м.
ПЛОЩ	ПОЩ./О.Ч.	127,92 кв.м.
АПАРТАМЕНТ	A1.7	82,88 кв.м.
ПЛОЩ	ПОЩ./О.Ч.	96,30 кв.м.
АПАРТАМЕНТ	A1.8	50,39 кв.м.
ПЛОЩ	ПОЩ./О.Ч.	59,54 кв.м.



Посочните размери и площи могат да варират в рамките на допустимите 5%. Всички размери и площи на фасадата и балконите са приблизителни и може да варират в рамките на допустимото отклонение от 10%, в съответствие с политиката на Атлантис. Хоризонт за разработване на дизайн и детайли за фасадно озвонение.

БУЛЕВАРД



ПОСОКА ВИТОЦА



ATLANTIIS/BARCODE РАЗПРЕДЕЛИЕНИЕ ЕТАЖ

5

ВАСТРОНА ПЛОЩ ЕТАЖ		571,114 кв.м
АПАРТАМЕНТ	В20	619
ПЛОЩ		75,25 кв.м
ПЛОЩ/О/Ч		59,34 кв.м
АПАРТАМЕНТ	В21	630
ПЛОЩ		90,03 кв.м
ПЛОЩ/О/Ч		106,60 кв.м
АПАРТАМЕНТ	В22	631
ПЛОЩ		101,10 кв.м
ПЛОЩ/О/Ч		119,86 кв.м
АПАРТАМЕНТ	В23	622
ПЛОЩ		107,92 кв.м
ПЛОЩ/О/Ч		127,92 кв.м
АПАРТАМЕНТ	В24	623
ПЛОЩ		82,88 кв.м
ПЛОЩ/О/Ч		96,32 кв.м
АПАРТАМЕНТ	В24	624
ПЛОЩ		50,39 кв.м
ПЛОЩ/О/Ч		59,54 кв.м



Посочните размери и площи могат да варират в рамките на допустимите 5%. Всички размери и площи на фасадата и балконите са приблизителни и може да варират в рамките на допустимата отклонение от 10%, в съответствие с политиката на Атлантис Холдинг за разработване на дизайн и детайли за фасадно озвонение.

БУЛЕВАРД



ПОСОКА ВИТОЦА

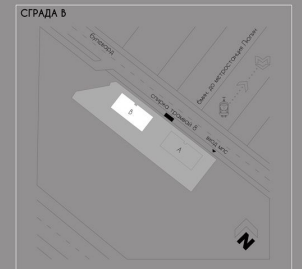


ATLANTIIS/BARCODE

РАЗПРЕДЕЛЕНИЕ ЕТАЖ

6

ВАСТРОНА ПЛОЩ ЕТАЖ		571,114 кв.м.
АПАРТАМЕНТ	B25	
ПЛОЩ		75,25 кв.м.
ПЛОЩ /О.Ч.		59,38 кв.м.
АПАРТАМЕНТ	B26	
ПЛОЩ		90,03 кв.м.
ПЛОЩ /О.Ч.		106,79 кв.м.
АПАРТАМЕНТ	B27	
ПЛОЩ		101,10 кв.м.
ПЛОЩ /О.Ч.		119,86 кв.м.
АПАРТАМЕНТ	B28	
ПЛОЩ		107,92 кв.м.
ПЛОЩ /О.Ч.		127,92 кв.м.
АПАРТАМЕНТ	B29	
ПЛОЩ		82,88 кв.м.
ПЛОЩ /О.Ч.		96,32 кв.м.
АПАРТАМЕНТ	B30	
ПЛОЩ		50,39 кв.м.
ПЛОЩ /О.Ч.		59,54 кв.м.



Посочните размери и площи могат да варират в рамките на допустимите 5%. Всички размери и площи да варират в рамките на допустимото отклонение от 10%, в съответствие с политиката на Атлантис Холдинг за разработване на дизайни и детайли за фасадно озвонение.

БУЛЕВАРД

ATLANTIIS/BARCODE

РАЗПРЕДЕЛИЕ ЕТАЖ

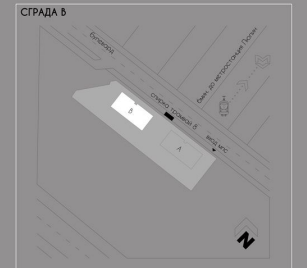
7



ПОСОКА ВИТОЦІА



ВАСТРОНА ПЛОЩ ЕТАЖ		571,114 кв.м
АПАРТАМЕНТ	В31	
ПЛОЩ	75,25 кв.м	
ПЛОЩ/О/Ч	59,39 кв.м	
АПАРТАМЕНТ	В32	
ПЛОЩ	90,03 кв.м	
ПЛОЩ/О/Ч	106,64 кв.м	
АПАРТАМЕНТ	В33	
ПЛОЩ	101,10 кв.м	
ПЛОЩ/О/Ч	119,86 кв.м	
АПАРТАМЕНТ	В34	
ПЛОЩ	107,92 кв.м	
ПЛОЩ/О/Ч	127,92 кв.м	
АПАРТАМЕНТ	В35	
ПЛОЩ	82,88 кв.м	
ПЛОЩ/О/Ч	96,32 кв.м	
АПАРТАМЕНТ	В36	
ПЛОЩ	50,39 кв.м	
ПЛОЩ/О/Ч	59,53 кв.м	



Посоचितе размери и площи могат да варират в рамките на допустимите 5%. Всички размери и площи на фасадата и балконите са приблизителни и може да варират в рамките на допустимото отклонение от 10%, в съответствие с политиката на Атлантис Холдинг за разработване на дизайни и детайли за фасадно озвонение.

БУЛЕВАРД



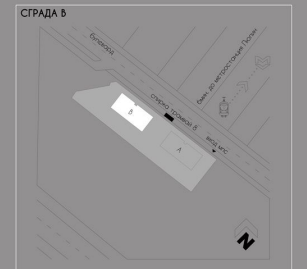
ПОСОКА ВИТОЦА



ATLANTIIS/BARCODE РАЗПРЕДЕЛЕНИЕ ЕТАЖ

8

ВАСТРОНА ПЛОЩ ЕТАЖ		571,114 кв.м.
АПАРТАМЕНТ	Б37	
ПЛОЩ	75,75 кв.м.	
ПЛОЩ /О.Ч.	88,60 кв.м.	
АПАРТАМЕНТ	Б38	
ПЛОЩ	90,03 кв.м.	
ПЛОЩ /О.Ч.	105,84 кв.м.	
АПАРТАМЕНТ	Б39	
ПЛОЩ	101,10 кв.м.	
ПЛОЩ /О.Ч.	118,78 кв.м.	
АПАРТАМЕНТ	Б40	
ПЛОЩ	107,92 кв.м.	
ПЛОЩ /О.Ч.	126,78 кв.м.	
АПАРТАМЕНТ	Б41	
ПЛОЩ	82,88 кв.м.	
ПЛОЩ /О.Ч.	97,44 кв.м.	
АПАРТАМЕНТ	Б42	
ПЛОЩ	50,39 кв.м.	
ПЛОЩ /О.Ч.	59,0 кв.м.	



Посочните размери и площи могат да варират в рамките на допустимите 5%. Всички размери и площи на фасадата и балконите са приблизителни и може да варират в рамките на допустимата отклонение от 10%, в съответствие с политиката на Atlantis Holding за разработване на дизайни и детайли за фасадно озеленяване.