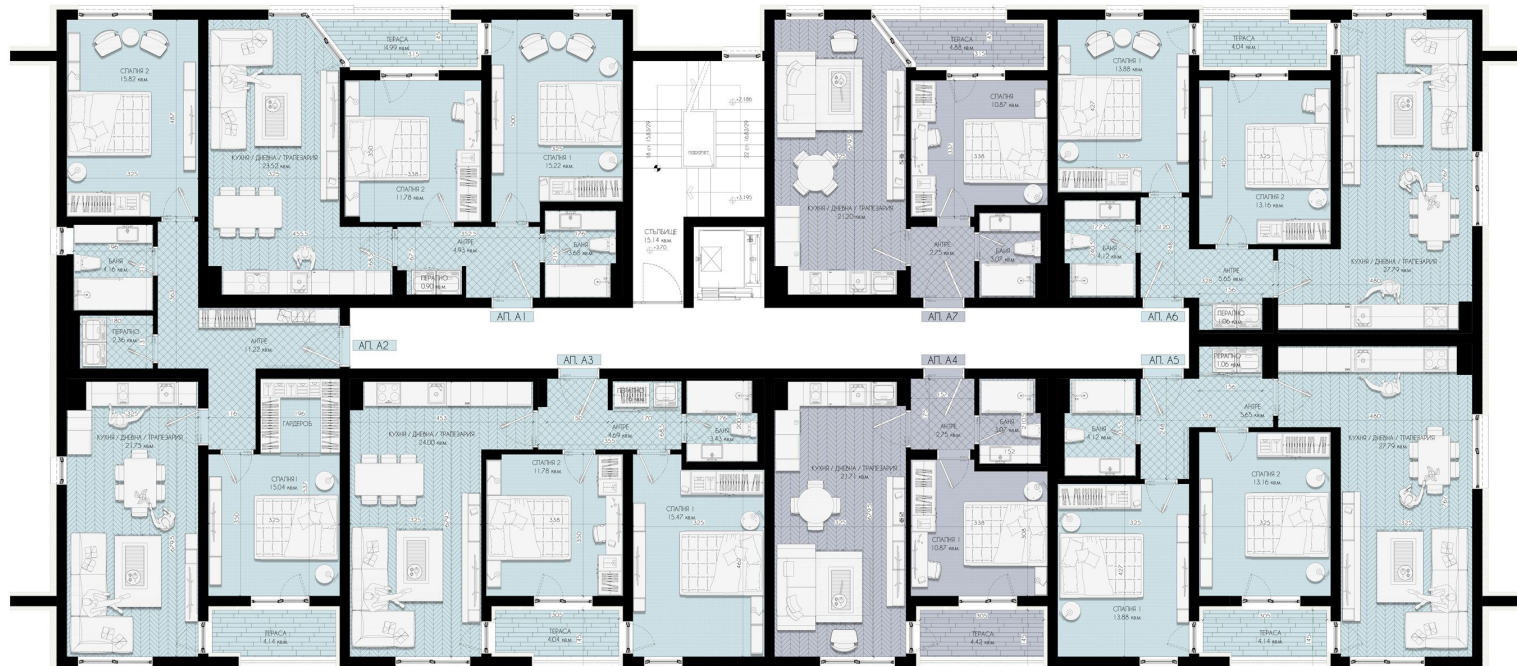




БУЛЕВАРД



ПОСОКА ВИТОЦА



## ATLANTIIS/BARCODE

### РАЗПРЕДЕЛЕНИЕ ЕТАЖ

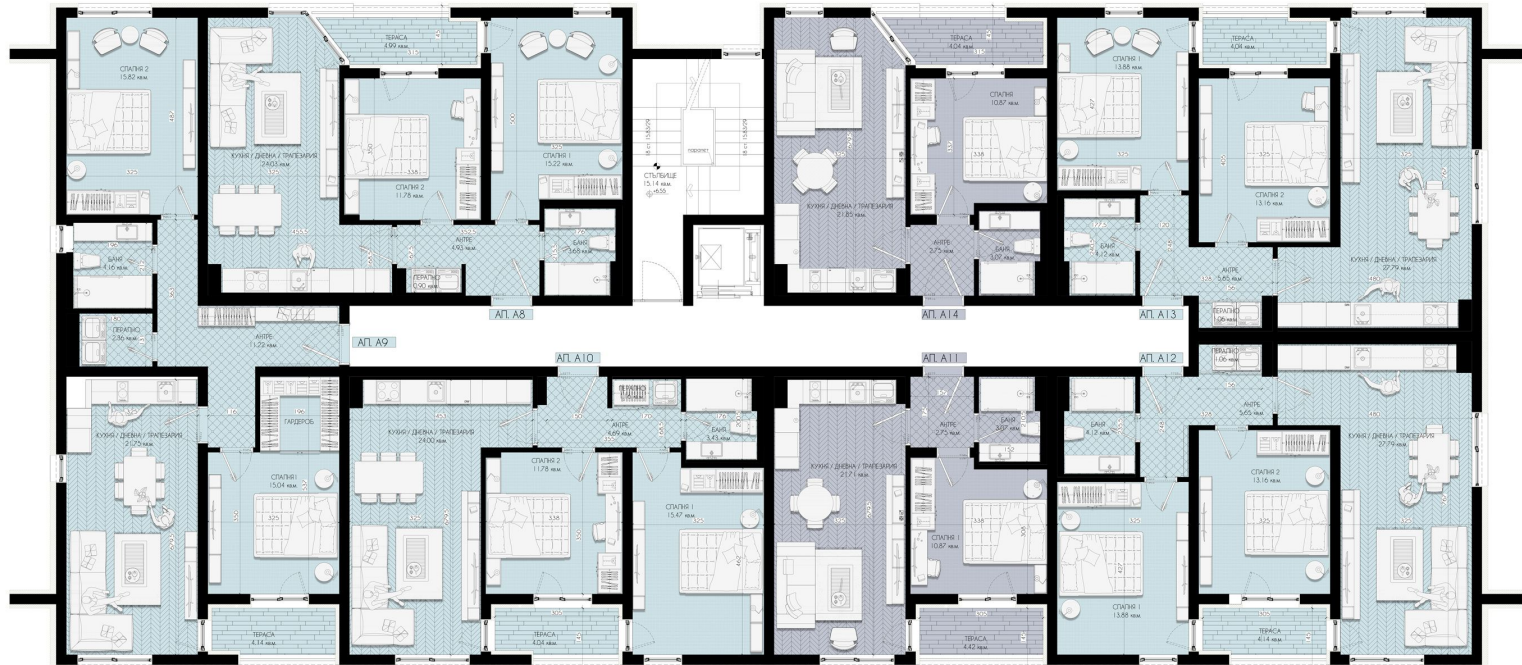
# 2

|                     |                           |
|---------------------|---------------------------|
| ЗАСТРОЕНА ПЛОЩ ЕТАЖ | 571,114 кв.м.             |
| АПАРТАМЕНТ          | A1                        |
| ПЛОЩ / О.Ч.         | 75,75 кв.м / 82,19 кв.м.  |
| АПАРТАМЕНТ          | A2                        |
| ПЛОЩ / О.Ч.         | 80,03 кв.м / 106,52 кв.м. |
| АПАРТАМЕНТ          | A3                        |
| ПЛОЩ / О.Ч.         | 75,75 кв.м / 89,57 кв.м.  |
| АПАРТАМЕНТ          | A4                        |
| ПЛОЩ / О.Ч.         | 53,39 кв.м / 59,78 кв.м.  |
| АПАРТАМЕНТ          | A5                        |
| ПЛОЩ / О.Ч.         | 82,88 кв.м / 98,11 кв.м.  |
| АПАРТАМЕНТ          | A6                        |
| ПЛОЩ / О.Ч.         | 82,88 кв.м / 97,52 кв.м.  |
| АПАРТАМЕНТ          | A7                        |
| ПЛОЩ / О.Ч.         | 53,39 кв.м / 59,40 кв.м.  |



Посочените размери и площи могат да варират в рамките на допустимите 5%. Всички размери и площи на фасадата и балконите са приблизителни и може да варират в рамките на допустимата отклонение от 10%, в съответствие с политиката на Атлантис Холдинг за разработване на дизайн и детайли за фасадно оформление.

БУЛЕВАРД



ПОСОКА ВИТОЦА

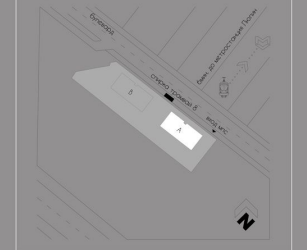


## ATLANTIIS/BARCODE РАЗПРЕДЕЛЕНИЕ ЕТАЖ

### 3

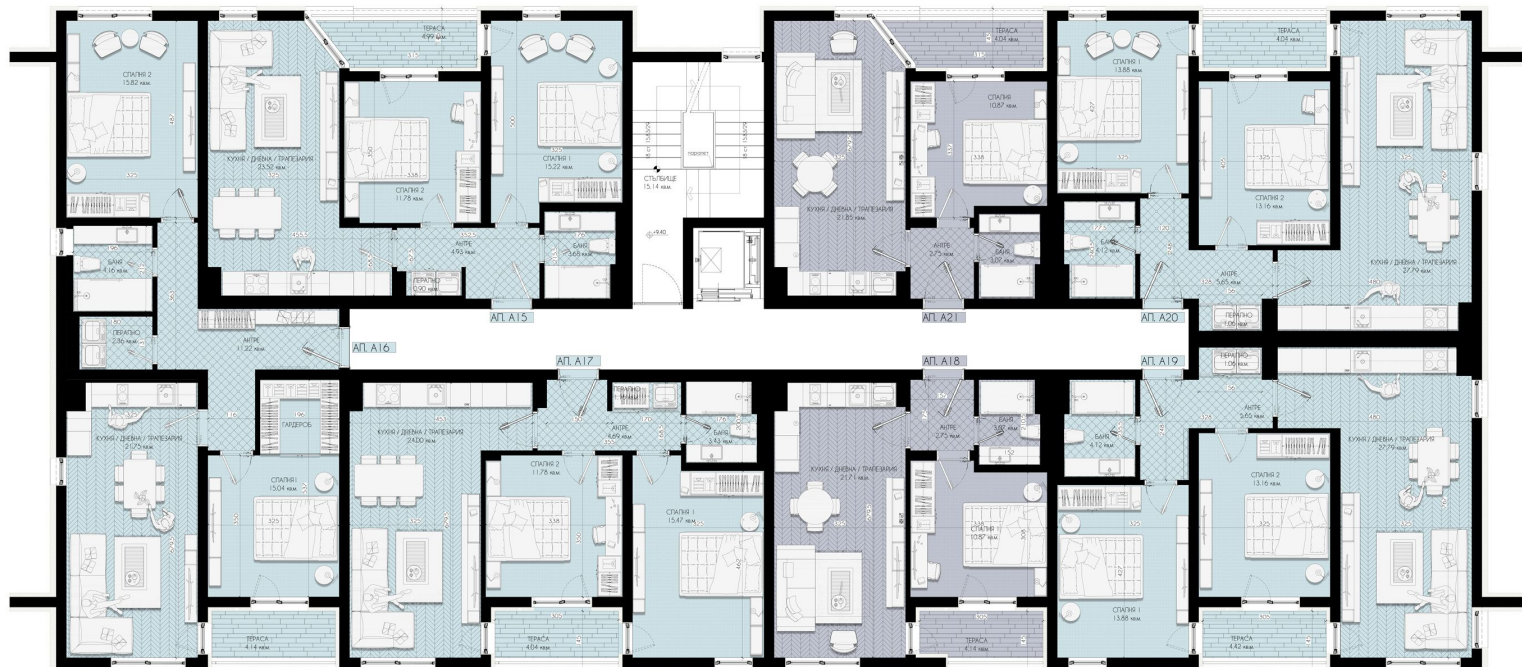
| ВАСТРОНА ПЛОЩ ЕТАЖ |     | 571,114 кв.м. |
|--------------------|-----|---------------|
| АПАРТАМЕНТ         | A8  | 75,25 кв.м.   |
| ПЛОЩ /О/Ч/         |     | 59,41 кв.м.   |
| АПАРТАМЕНТ         | A9  | 93,03 кв.м.   |
| ПЛОЩ /О/Ч/         |     | 106,69 кв.м.  |
| АПАРТАМЕНТ         | A10 | 73,79 кв.м.   |
| ПЛОЩ /О/Ч/         |     | 89,96 кв.м.   |
| АПАРТАМЕНТ         | A11 | 50,39 кв.м.   |
| ПЛОЩ /О/Ч/         |     | 59,77 кв.м.   |
| АПАРТАМЕНТ         | A12 | 82,88 кв.м.   |
| ПЛОЩ /О/Ч/         |     | 96,41 кв.м.   |
| АПАРТАМЕНТ         | A13 | 82,88 кв.м.   |
| ПЛОЩ /О/Ч/         |     | 97,83 кв.м.   |
| АПАРТАМЕНТ         | A14 | 50,39 кв.м.   |
| ПЛОЩ /О/Ч/         |     | 59,24 кв.м.   |

СГРАДА А



Посочните размери и площи могат да варират в рамките на допустимите 5%. Всички размери и площи на фасадата и Балконите са приблизителни и може да варират в рамките на допустимото отклонение от 10%, в съответствие с политиката на Атлантис Холдинг за разработване на дизайни и детайли за фасадно озеленение.

БУЛЕВАРД



ПОСОКА ВИТОЩИА



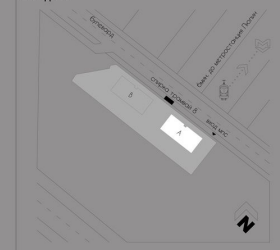
## ATLANTIIS/BARCODE

### РАЗПРЕДЕЛИЕ ЕТАЖ

4

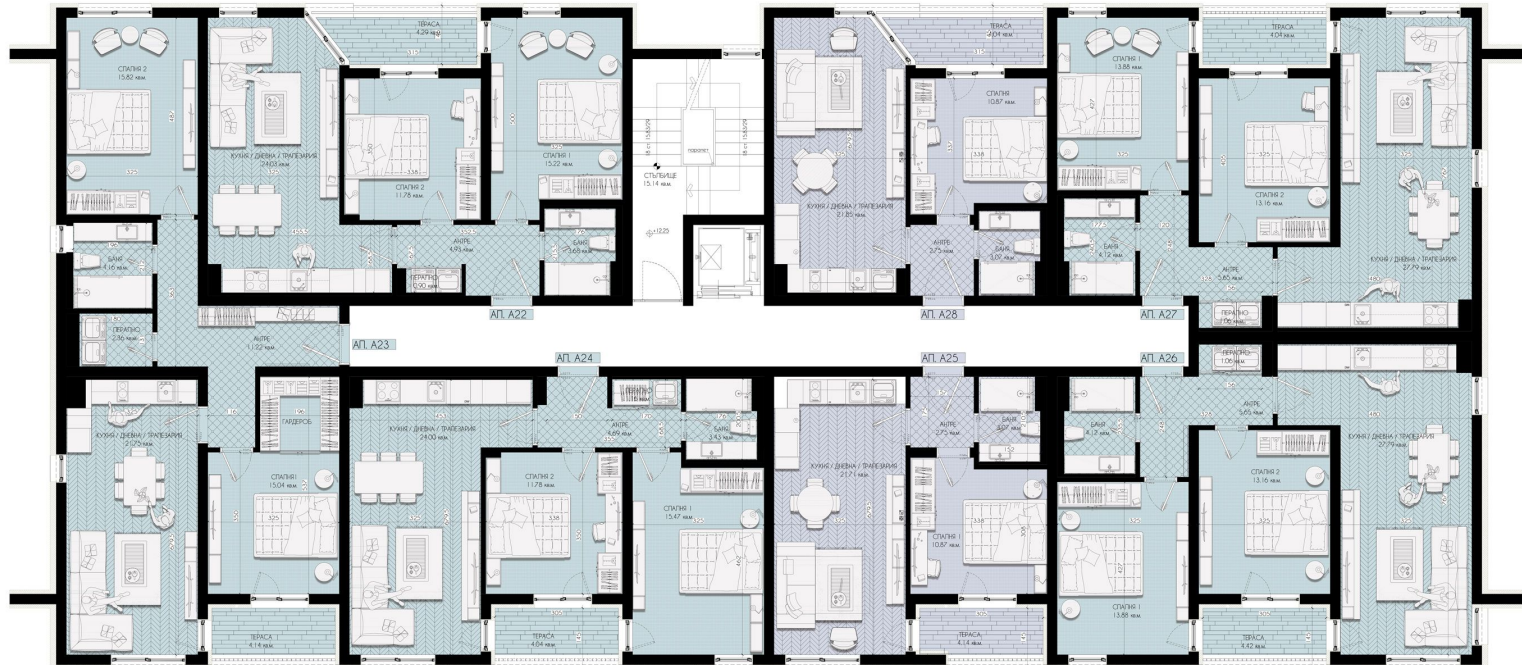
| ЗАСТРОВА ПЛОЩ ЕТАЖ |            | 571,114 кв.м |
|--------------------|------------|--------------|
| АПАРТАМЕНТ         | A15        |              |
| ПЛОЩ /О.Ч./        | 75,25 кв.м | 59,41 кв.м   |
| АПАРТАМЕНТ         | A16        |              |
| ПЛОЩ /О.Ч./        | 93,03 кв.м | 106,93 кв.м  |
| АПАРТАМЕНТ         | A17        |              |
| ПЛОЩ /О.Ч./        | 73,75 кв.м | 89,95 кв.м   |
| АПАРТАМЕНТ         | A18        |              |
| ПЛОЩ /О.Ч./        | 50,39 кв.м | 59,77 кв.м   |
| АПАРТАМЕНТ         | A19        |              |
| ПЛОЩ /О.Ч./        | 82,88 кв.м | 96,40 кв.м   |
| АПАРТАМЕНТ         | A20        |              |
| ПЛОЩ /О.Ч./        | 82,88 кв.м | 97,81 кв.м   |
| АПАРТАМЕНТ         | A21        |              |
| ПЛОЩ /О.Ч./        | 50,39 кв.м | 59,60 кв.м   |

СТРАДА А



Посочните размери и площи могат да варират в рамките на допустимите 5%. Всички размери и площи на фасадата и балконите са приблизителни и може да варират в рамките на допустимото отклонение от 10%, в съответствие с политиката на Атлантис. Холдинг за разработване на дизайн и детайли за фасадно озвонение.

БУЛЕВАРД



ПОСОКА ВИТОЦА

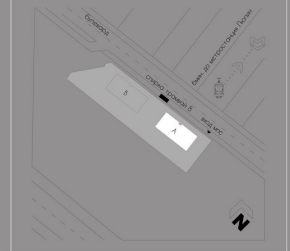


## ATLANTIIS/BARCODE РАЗПРЕДЕЛЕНИЕ ЕТАЖ

5

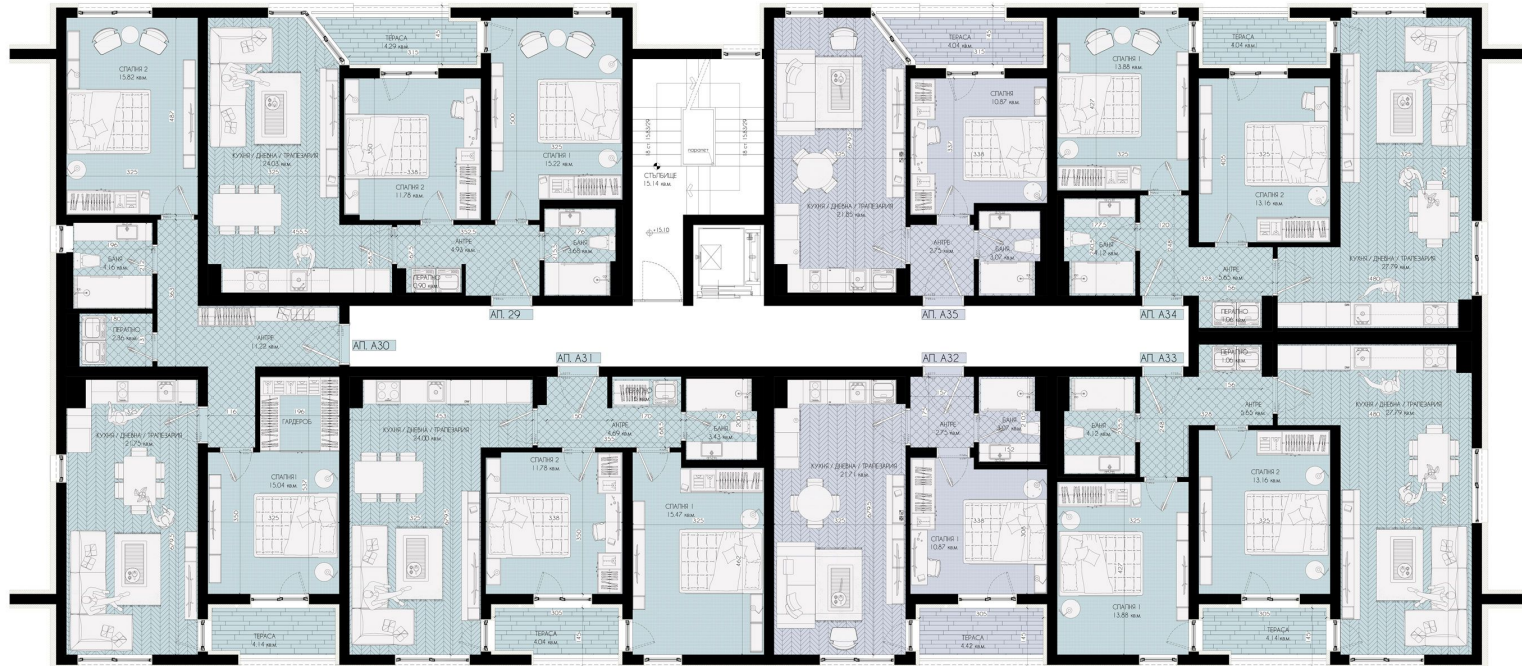
| ВАСТРОНА ПЛОЩ ЕТАЖ |              | 571,114 кв.м. |
|--------------------|--------------|---------------|
| АПАРТАМЕНТ         | A22          |               |
| ПЛОЩ               | 75,75 кв.м.  |               |
| ПЛОЩ /О.Ч.         | 59,43 кв.м.  |               |
| АПАРТАМЕНТ         | A23          |               |
| ПЛОЩ               | 93,03 кв.м.  |               |
| ПЛОЩ /О.Ч.         | 106,65 кв.м. |               |
| АПАРТАМЕНТ         | A24          |               |
| ПЛОЩ               | 75,75 кв.м.  |               |
| ПЛОЩ /О.Ч.         | 89,97 кв.м.  |               |
| АПАРТАМЕНТ         | A25          |               |
| ПЛОЩ               | 50,39 кв.м.  |               |
| ПЛОЩ /О.Ч.         | 59,77 кв.м.  |               |
| АПАРТАМЕНТ         | A26          |               |
| ПЛОЩ               | 82,88 кв.м.  |               |
| ПЛОЩ /О.Ч.         | 96,40 кв.м.  |               |
| АПАРТАМЕНТ         | A27          |               |
| ПЛОЩ               | 82,88 кв.м.  |               |
| ПЛОЩ /О.Ч.         | 97,81 кв.м.  |               |
| АПАРТАМЕНТ         | A28          |               |
| ПЛОЩ               | 50,39 кв.м.  |               |
| ПЛОЩ /О.Ч.         | 59,60 кв.м.  |               |

СТРАДА А



Посочните размери и площи могат да варират в рамките на допустимите 5%. Всички размери и площи на фасадата и балконите са приблизителни и може да варират в рамките на допустимото отклонение от 10%, в съответствие с политиката на Атлантис Холдинг за разработване на дизайни и детайли за фасадно озвонение.

БУЛЕВАРД



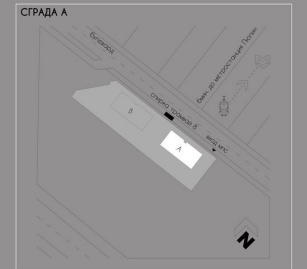
ПОСОКА ВИТОЦІА



## ATLANTIIS/BARCODE РАЗПРЕДЕЛЕНИЕ ЕТАЖ

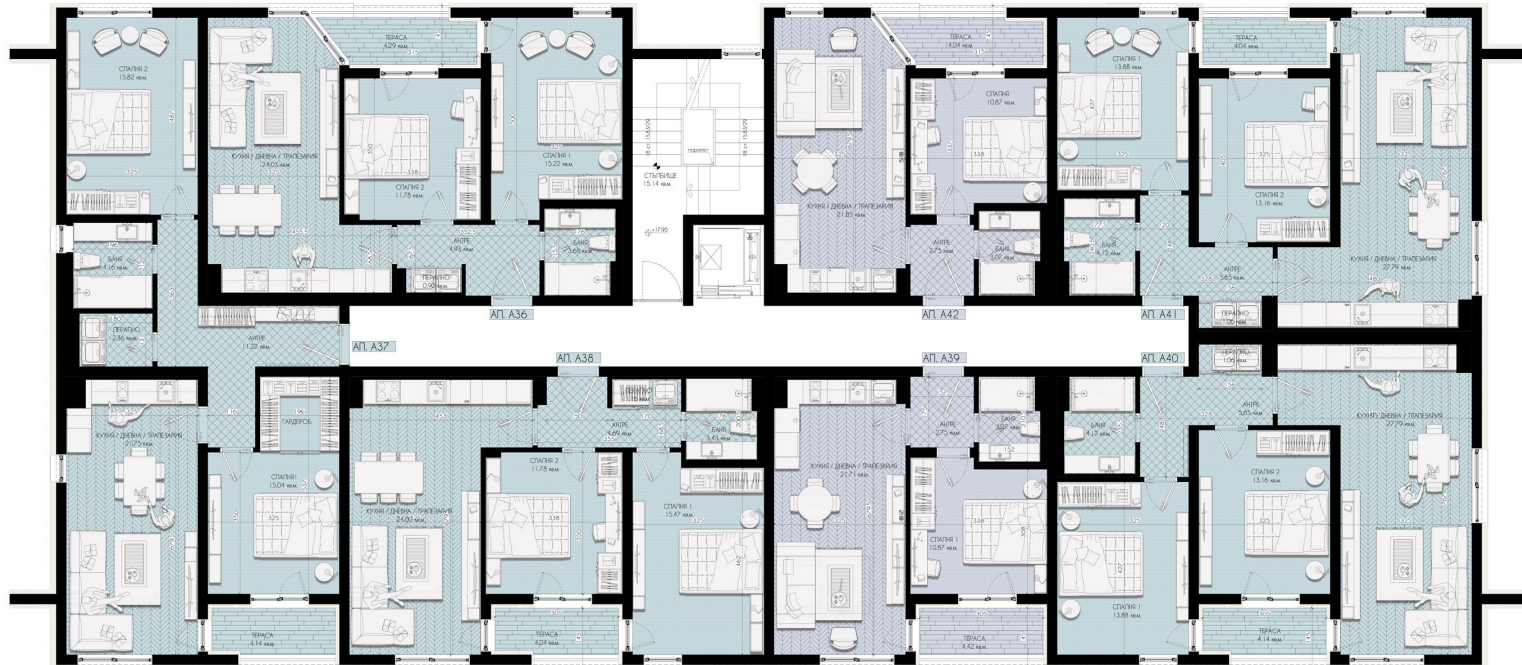
# 6

| ВАСТРОВА ПЛОЩ ЕТАЖ |              | 571,114 кв.м. |
|--------------------|--------------|---------------|
| АПАРТАМЕНТ         | A29          |               |
| ПЛОЩ               | 75,25 кв.м.  |               |
| ПЛОЩ /О.Ч./        | 59,43 кв.м.  |               |
| АПАРТАМЕНТ         | A30          |               |
| ПЛОЩ               | 93,03 кв.м.  |               |
| ПЛОЩ /О.Ч./        | 106,65 кв.м. |               |
| АПАРТАМЕНТ         | A31          |               |
| ПЛОЩ               | 73,75 кв.м.  |               |
| ПЛОЩ /О.Ч./        | 89,90 кв.м.  |               |
| АПАРТАМЕНТ         | A32          |               |
| ПЛОЩ               | 50,39 кв.м.  |               |
| ПЛОЩ /О.Ч./        | 59,77 кв.м.  |               |
| АПАРТАМЕНТ         | A33          |               |
| ПЛОЩ               | 82,88 кв.м.  |               |
| ПЛОЩ /О.Ч./        | 96,40 кв.м.  |               |
| АПАРТАМЕНТ         | A34          |               |
| ПЛОЩ               | 82,88 кв.м.  |               |
| ПЛОЩ /О.Ч./        | 97,81 кв.м.  |               |
| АПАРТАМЕНТ         | A35          |               |
| ПЛОЩ               | 53,39 кв.м.  |               |
| ПЛОЩ /О.Ч./        | 59,00 кв.м.  |               |



Посоците размери и площи могат да варират в рамките на допустимите 5%. Всички размери и площи на фасадата и балконите са приблизителни и може да варират в рамките на допустимото отклонение от 10%, в съответствие с политиката на Атлантис Холдинг за разработване на дизайн и детайли за фасадно озвонение.

БУЛЕВАРД



ПОСОКА ВИТОЦІА



## ATLANTIIS/BARCODE РАЗПРЕДЕЛЕНИЕ ЕТАЖ

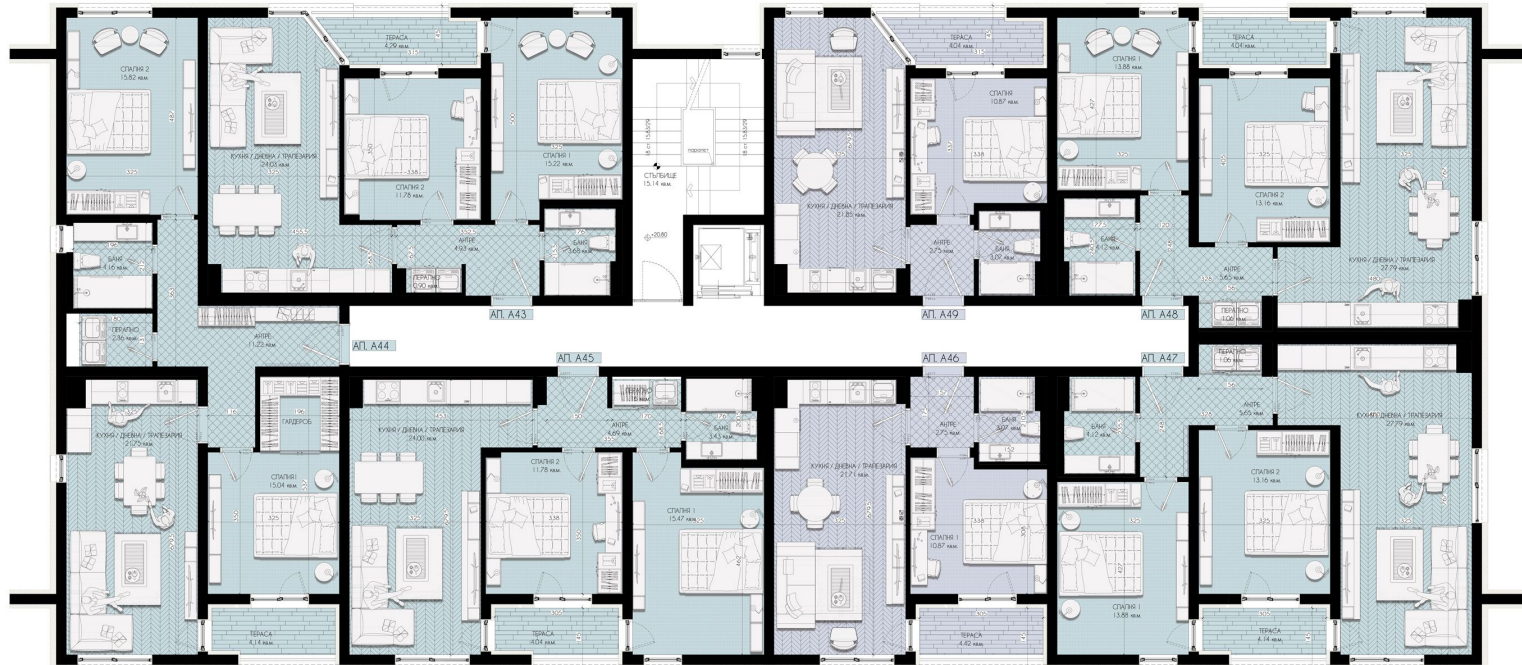
7

| ВАСТРОВА ПЛОЩ ЕТАЖ |             | 571,114 кв.м. |
|--------------------|-------------|---------------|
| АПАРТАМЕНТ         | A36         |               |
| ПЛОЩ /О.Ч./        | 75,75 кв.м. | 59,42 кв.м.   |
| АПАРТАМЕНТ         | A37         |               |
| ПЛОЩ /О.Ч./        | 93,03 кв.м. | 106,55 кв.м.  |
| АПАРТАМЕНТ         | A38         |               |
| ПЛОЩ /О.Ч./        | 75,75 кв.м. | 89,90 кв.м.   |
| АПАРТАМЕНТ         | A39         |               |
| ПЛОЩ /О.Ч./        | 50,39 кв.м. | 59,93 кв.м.   |
| АПАРТАМЕНТ         | A40         |               |
| ПЛОЩ /О.Ч./        | 82,88 кв.м. | 96,42 кв.м.   |
| АПАРТАМЕНТ         | A41         |               |
| ПЛОЩ /О.Ч./        | 82,88 кв.м. | 97,93 кв.м.   |
| АПАРТАМЕНТ         | A42         |               |
| ПЛОЩ /О.Ч./        | 50,39 кв.м. | 59,60 кв.м.   |



Посочните размери и площи могат да варират в рамките на допустимите 5%. Всички размери и площи на фасадата и балконите са приблизителни и може да варират в рамките на допустимото отклонение от 10%, в съответствие с политиката на Атлантис Холдинг за разработване на дизайни и детайли за фасадно озвонение.

БУЛЕВАРД



ПОСОКА ВИТОЦА



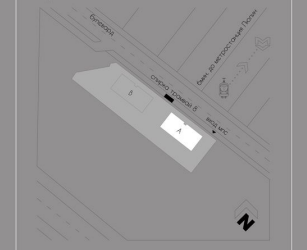
## ATLANTIIS/BARCODE

### РАЗПРЕДЕЛЕНИЕ ЕТАЖ

8

| ВАСТРОВА ПЛОЩ ЕТАЖ |              | 571,114 кв.м. |
|--------------------|--------------|---------------|
| АПАРТАМЕНТ         | A43          |               |
| ПЛОЩ               | 75,25 кв.м.  |               |
| ПЛОЩ /О.Ч./        | 88,63 кв.м.  |               |
| АПАРТАМЕНТ         | A44          |               |
| ПЛОЩ               | 93,03 кв.м.  |               |
| ПЛОЩ /О.Ч./        | 105,91 кв.м. |               |
| АПАРТАМЕНТ         | A45          |               |
| ПЛОЩ               | 75,79 кв.м.  |               |
| ПЛОЩ /О.Ч./        | 89,19 кв.м.  |               |
| АПАРТАМЕНТ         | A46          |               |
| ПЛОЩ               | 50,39 кв.м.  |               |
| ПЛОЩ /О.Ч./        | 59,44 кв.м.  |               |
| АПАРТАМЕНТ         | A47          |               |
| ПЛОЩ               | 82,88 кв.м.  |               |
| ПЛОЩ /О.Ч./        | 97,51 кв.м.  |               |
| АПАРТАМЕНТ         | A48          |               |
| ПЛОЩ               | 82,88 кв.м.  |               |
| ПЛОЩ /О.Ч./        | 96,98 кв.м.  |               |
| АПАРТАМЕНТ         | A49          |               |
| ПЛОЩ               | 50,39 кв.м.  |               |
| ПЛОЩ /О.Ч./        | 59,10 кв.м.  |               |

СТРАДА А



Посочните размери и площи могат да варират в рамките на допустимите 5%. Всички размери и площи на фасадата и балконите са приблизителни и може да варират в рамките на допустимото отклонение от 10%, в съответствие с политиката на Атлантис Холдинг за разработване на дизайни и детайли за фасадно озвонение.