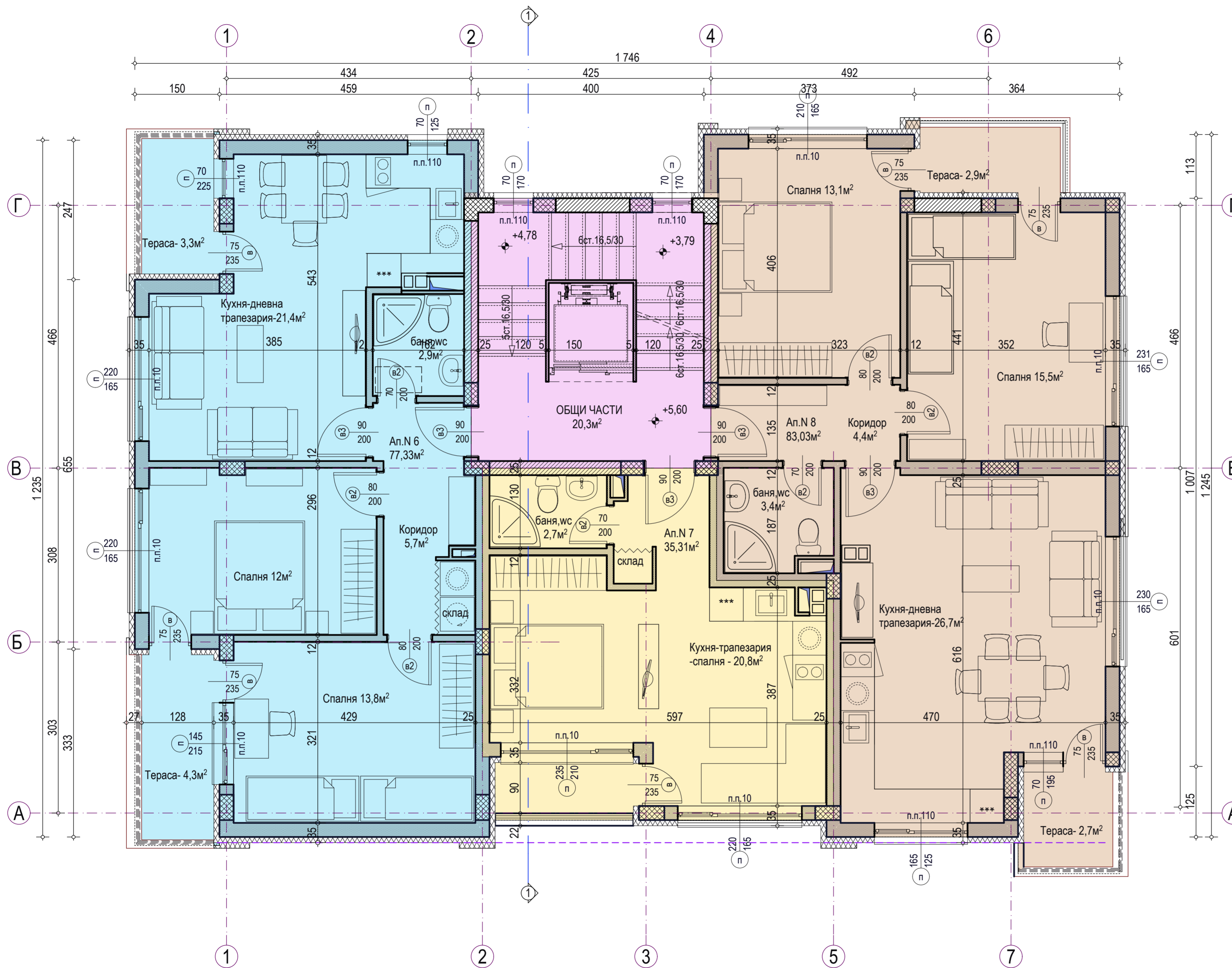
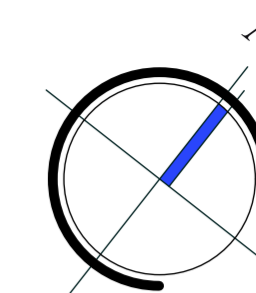


ЛЕГЕНДА:

- ст. бет. ел.- шайба 25 см.
- ст. бет. ел.- колона 25 см.
- външен зид - 25 см.
- вътр. преграден зид - 12 см.
- вт — водосточна тръба

ЗАБЕЛЕЖКИ:

1. За всички отвори на врати и прозорци да се добавят по 2 см. за монтаж.
2. Височините на вратите и прозорците са от kota готов под.
3. Розетките на комините са на 230см. от kota готов под.
4. Всички мерки за изпълнение на детайли и дограма да се вземат от място.

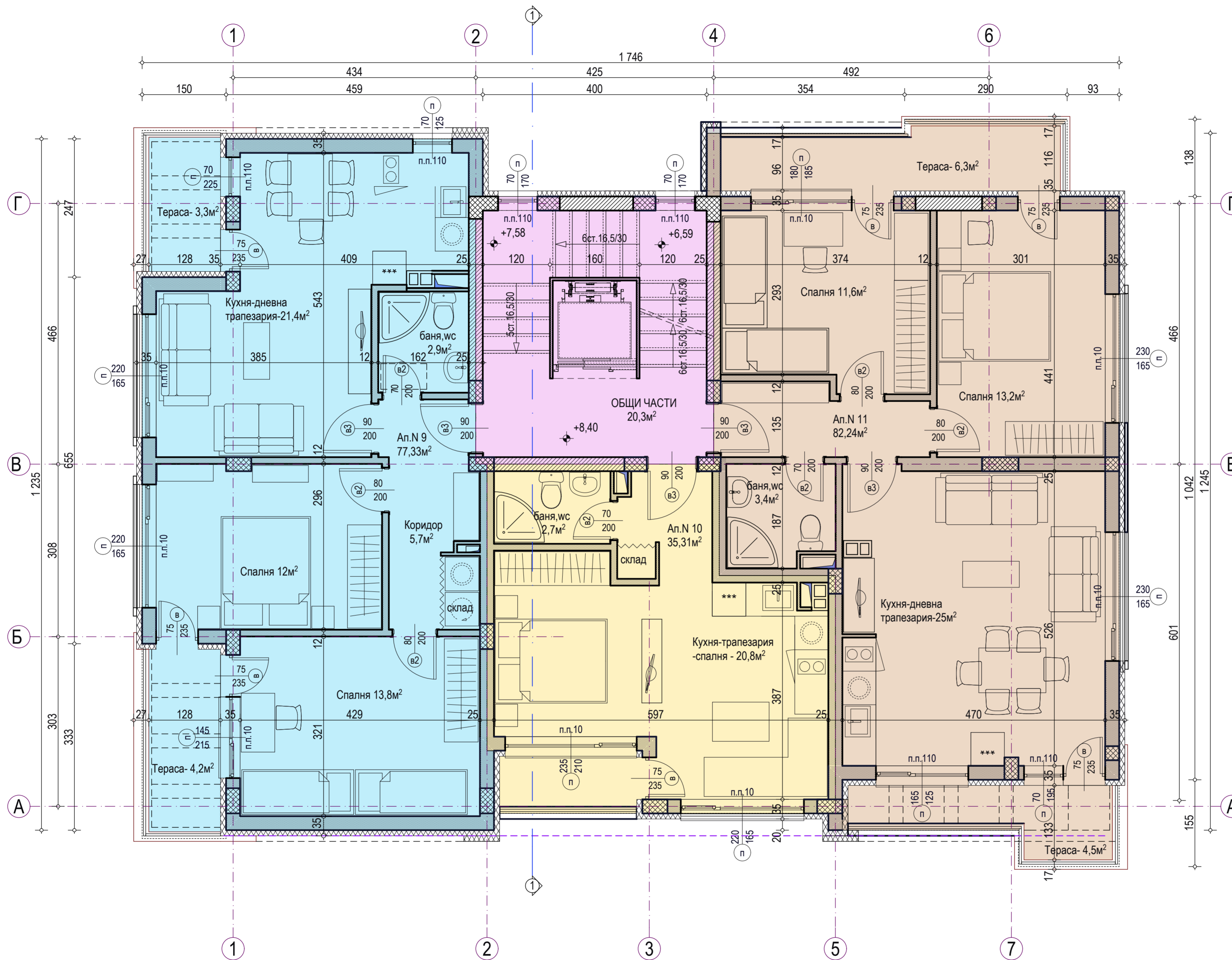
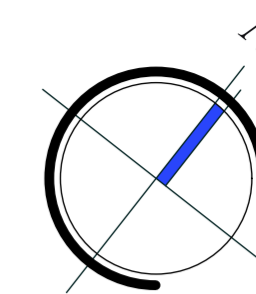


ЛЕГЕНДА:






- ст. бет. ел.- шайба 25 см.
- ст. бет. ел.- колона 25 см.
- външен зид - 25 см.
- вътр. преграден зид - 12 см.
- вт — водосточна тръба

ЗАБЕЛЕЖКИ:

- За всички отвори на врати и прозорци да се добавят по 2 см. за монтаж.
- Височините на вратите и прозорците са от kota готов под.
- Розетките на комините са на 230см. от kota готов под.
- Всички мерки за изпълнение на детайли и дограма да се вземат от място.



ЛЕГЕНДА:

-  — ст. бет. ел.- шайба 25 см.
-  — ст. бет. ел.- колона 25 см.
-  — външен зид - 25 см.
-  — вътр. преграден зид - 12 см.
-  — вт — водосточна тръба

ЗАБЕЛЕЖКИ:

1. За всички отвори на врати и прозорци да се добавят по 2 см. за монтаж.
2. Височините на вратите и прозорците са от кога готов под.
3. Розетките на комините са на 230см. от кога готов под.
4. Всички мерки за изпълнение на детайли и дограма да се вземат от място.

