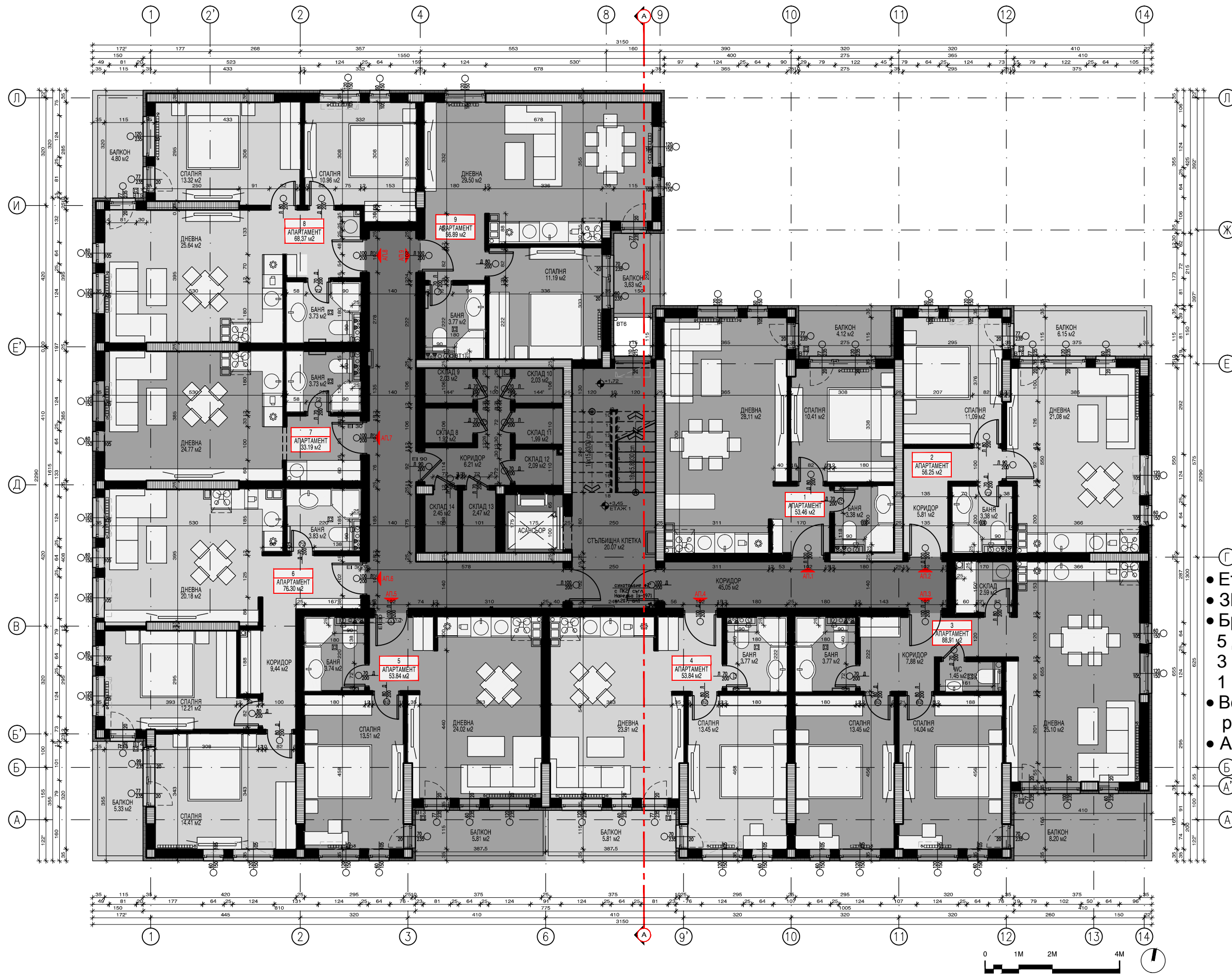


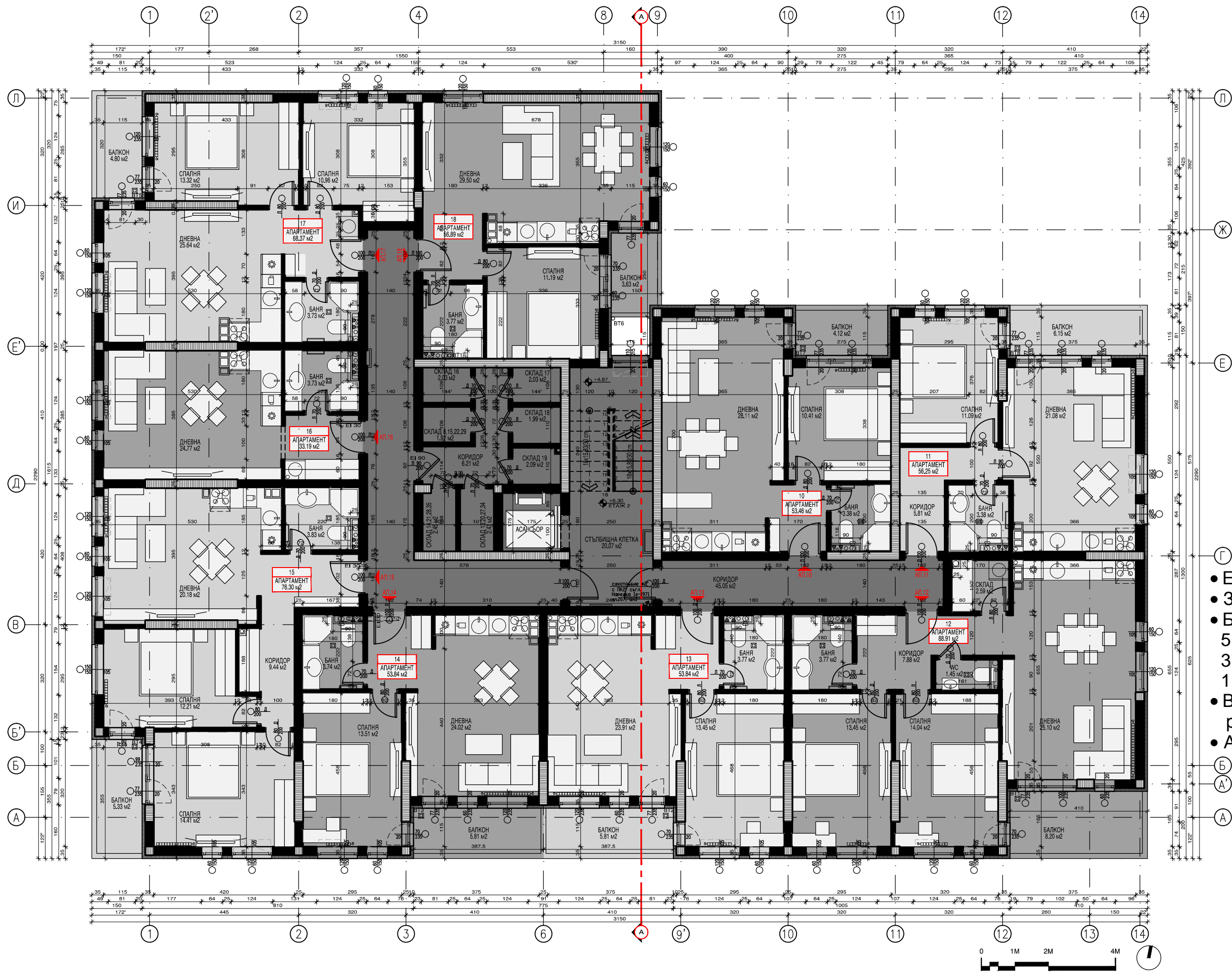
- Сутерен (-3.65)
- ЗП - 945,96 кв.м.
- Брой паркоместа - 28 броя
- Асансьор - 630 кг/ 8 лица



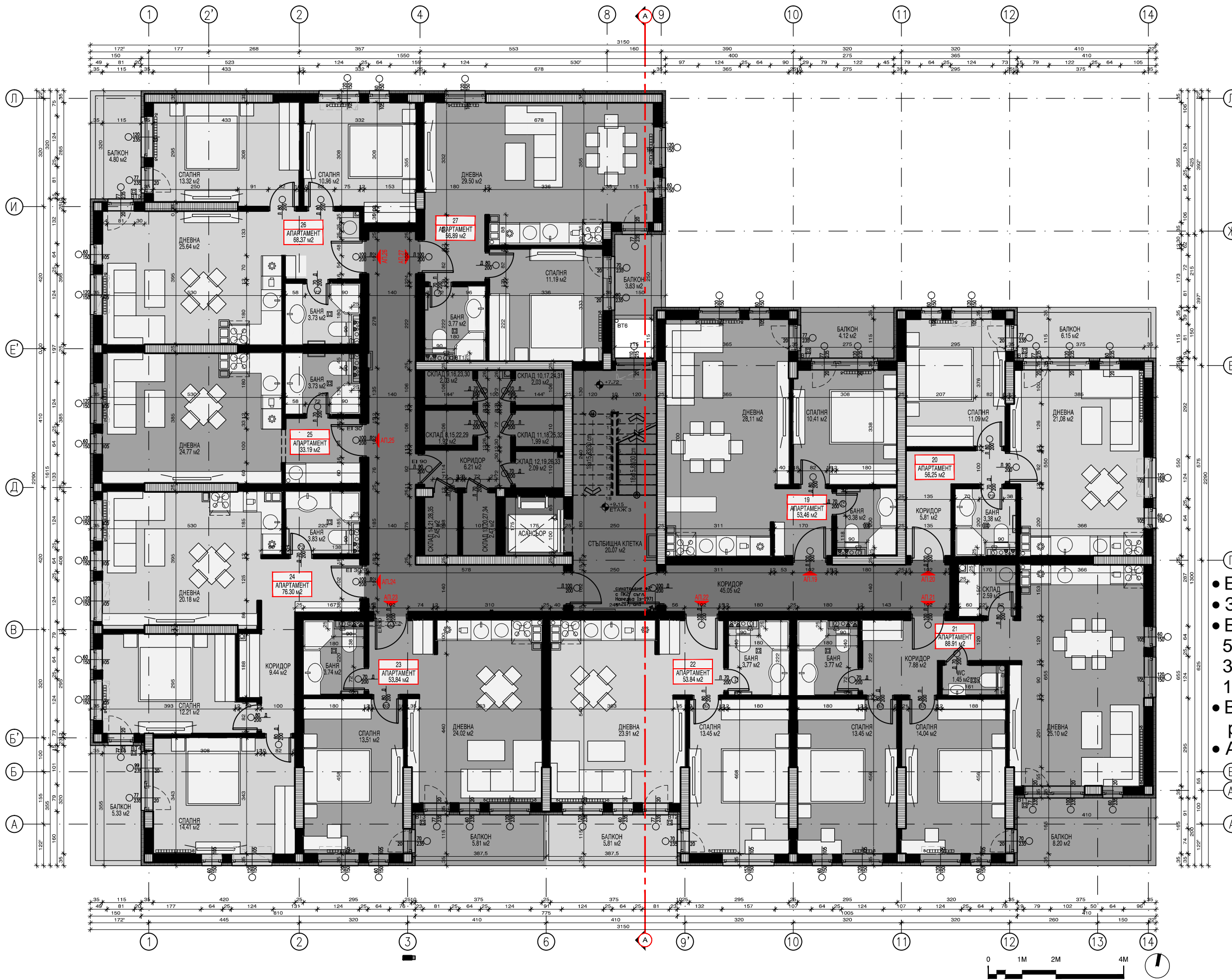
- Партер (±0,00)
- ЗП - 519,82 кв.м.
- Брой магазини - 9 броя
- Брой гаражи - 2 броя
- Асансьор - 630 кг/ 8 лица



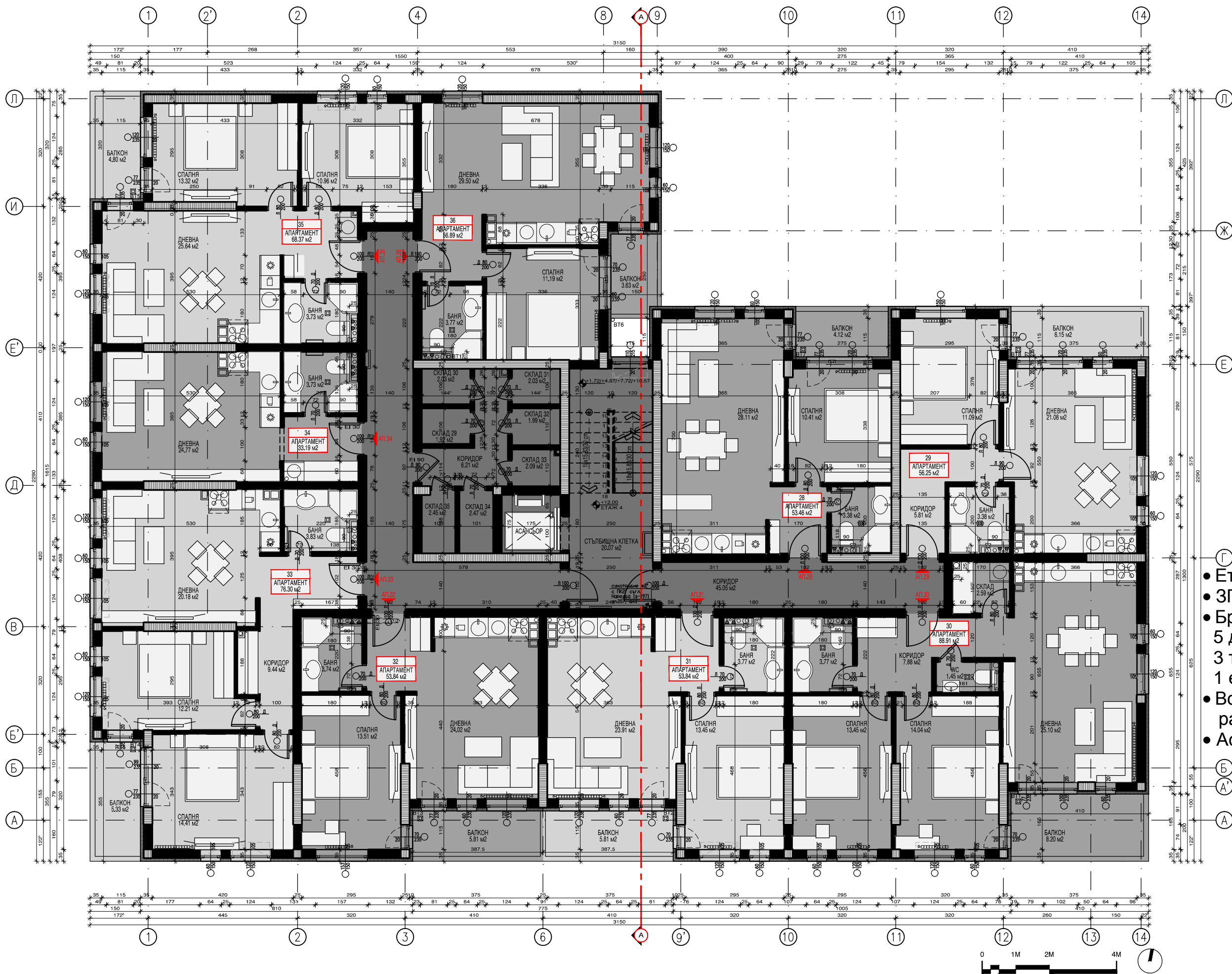
- Етаж 1 (+3.45)
- ЗП - 627,86 кв.м.
- Брой апартаменти - 9 броя
- 5 двустайни
- 3 тристайни
- 1 едностаен
- Всички легла са с размери- 160/200 см
- Асансьор - 630 кг/ 8 лица



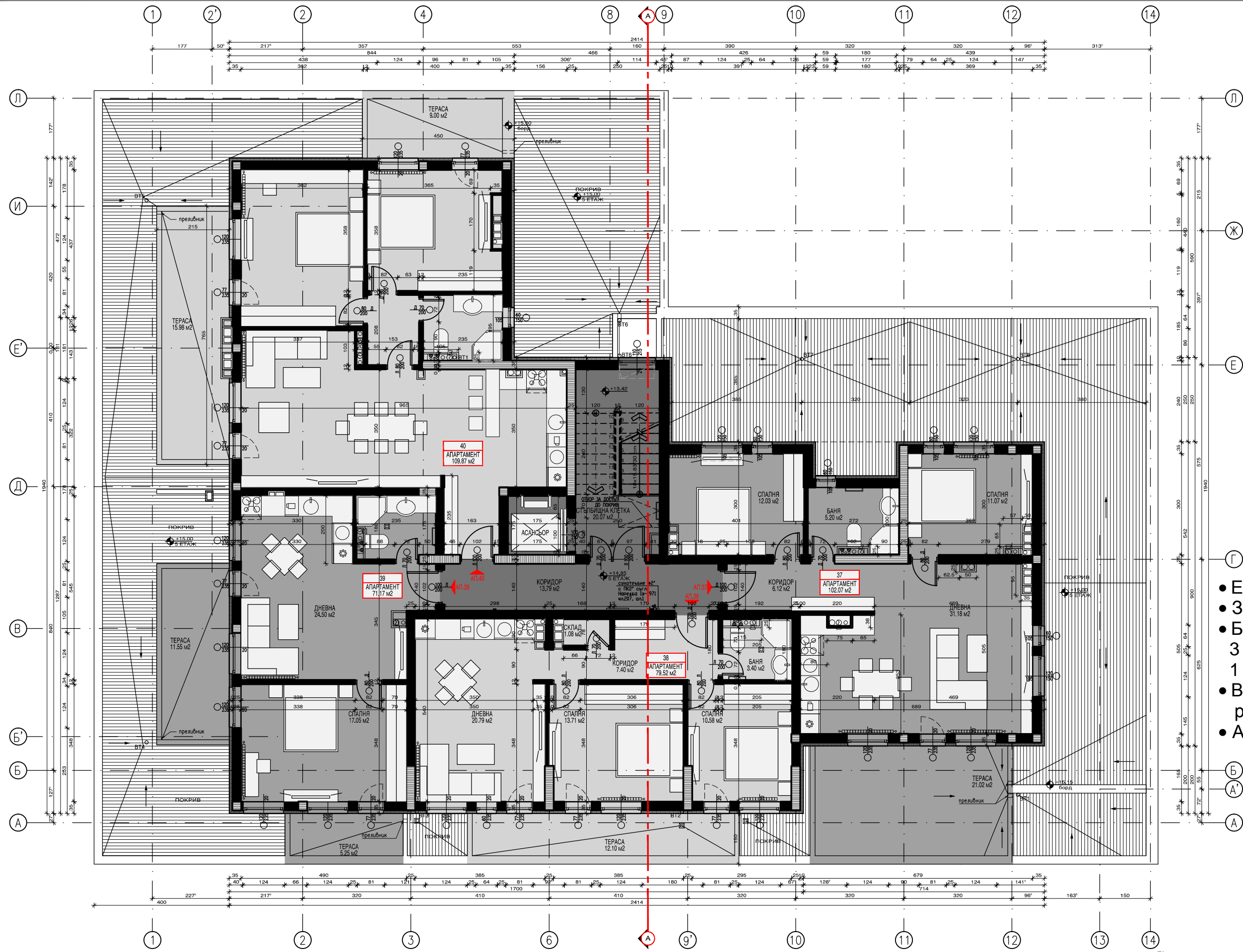
- Етаж 2 (+6.30)
- ЗП - 627,86 кв.м.
- Брой апартаменти - 9 броя
- 5 двустайни
- 3 тристайни
- 1 едностаен
- Всички легла са с размери- 160/200 см
- Асансьор - 630 кг/ 8 лица



- Етаж 3 (+9,15)
- ЗП - 627,86 кв.м.
- Брой апартаменти - 9 броя
- 5 двустайни
- 3 тристайни
- 1 едностаен
- Всички легла са с размери- 160/200 см
- Асансьор - 630 кг/ 8 лица



- Етаж 4 (+12,00)
- ЗП - 627,86 кв.м.
- Брой апартаменти - 9 броя
- 5 двустайни
- 3 тристайни
- 1 едностаен
- Всички легла са с размери- 160/200 см
- Асансьор - 630 кг/ 8 лица



- Етаж 5 (+14,85)
- ЗП - 406,65 кв.м.
- Брой апартаменти - 4 броя
3 тристайни
1 двустаен
- Всички легла са с
размери- 160/200 см
- Асансьор - 630 кг/ 8 лица