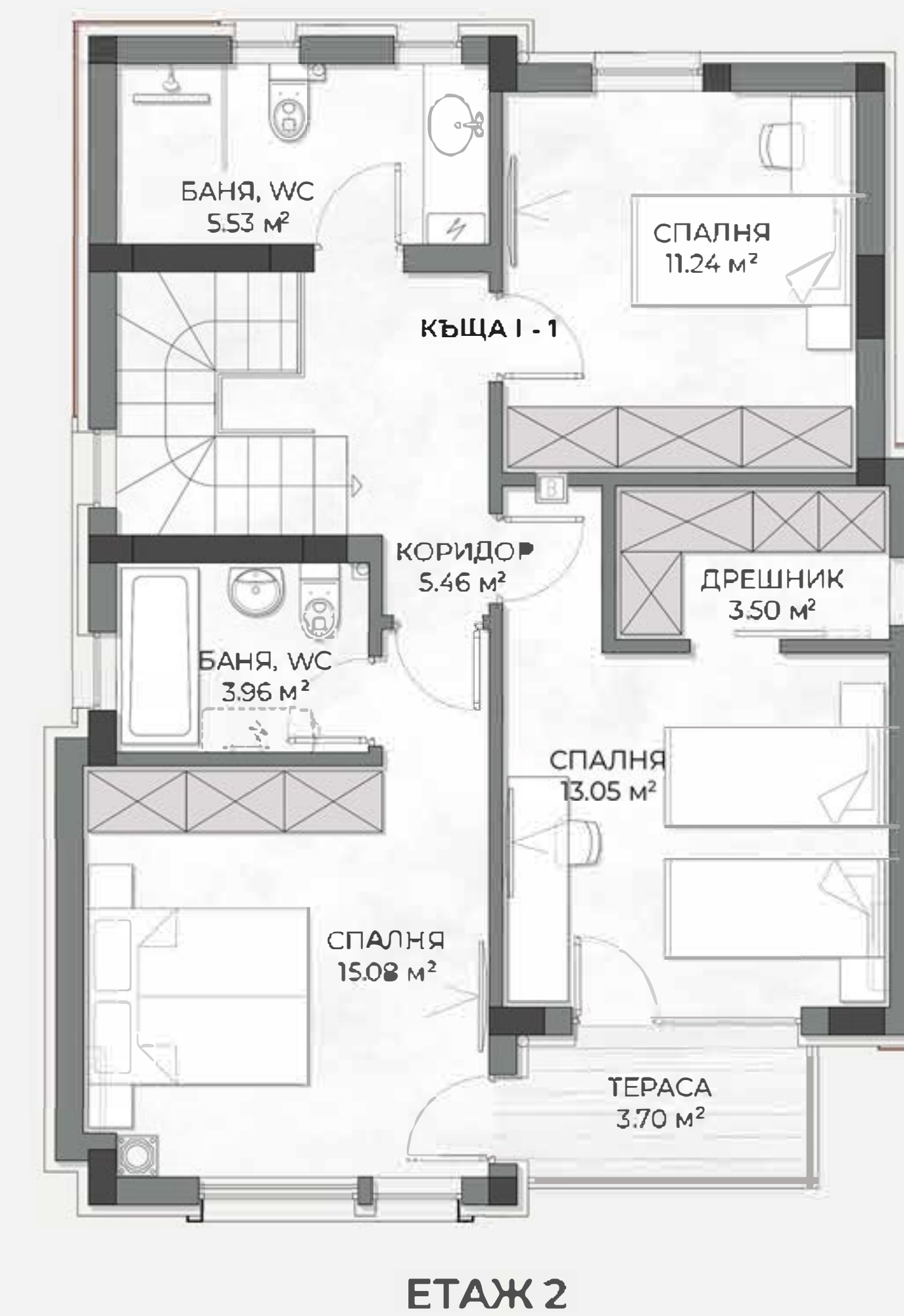




## КЪЩА I - 1

Тази еднофамилна къща е за всеки един, който желае голям зелен двор, модифициран по негово желание – чудна градина, място за семейството, или да се наслади на простора и въздуха. Това е възможно с двора от 257 кв.м, към който има функционална веранда и връзка чрез големи френски прозорци към дневната, трапезарията и кухненския бокс. Първото ниво има топла връзка към гараж и склад, както и собствен санитарен възел. През стълбището се стига до второто ниво, където има три спални, както и два санитарни възела. Общата квадратура на жилищната част е 153,45 кв.м. Освен с най-голям двор, този дом се отличава с най-голям гараж и складово помещение към него.

ЕТАЖ 1	72.35 м <sup>2</sup>
ЕТАЖ 2	81.10 м <sup>2</sup>
ОБЩА КВАДРАТУРА	153.45 м <sup>2</sup>
ОЗЕЛЕНЕН ДВОР	257.00 м <sup>2</sup>







## КЪЩА I - 2

Във втората къща се съчетава баланса спрямо жилищно и дворно място. Тя е за хора, които искат да им е просторно и комфортно, както в дома им, така и да имат свое място сред зелената. Друго голямо предимство е наличието на собствен гараж. Дворът към нея е 100,41 кв.м, а жилищната част е 155,47 кв.м.

Първият етаж разполага с дневна с трапезария и кухненски бокс с излиз към верандата и двора, както и връзки към гаража и второто ниво, на което са разположени три спални и два санитарни възела.



ОЗЕЛЕНЕН ДВОР  
100.41 м<sup>2</sup>

ДВОР



ЕТАЖ 1



ЕТАЖ 2

ЕТАЖ 1	74.37 м <sup>2</sup>
ЕТАЖ 2	81.10 м <sup>2</sup>
<b>ОБЩА КВАДРАТУРА</b>	<b>155.47 м<sup>2</sup></b>
<b>ОЗЕЛЕНЕН ДВОР</b>	<b>100.41 м<sup>2</sup></b>





## КЪЩА 1 - 3

Третата къща е за всеки, който иска собствен облик на дома си, изцяло направен според личните му представи за облагородяване и обзавеждане. Разположението е идентично като Къща 1 - 2, с разликата в големината на двора, който е 113,30 кв.м, а жилищната му част е 155,47 кв.м. Жителите ще разполагат със собствен гараж.

Първият етаж се състои от дневна с трапезария и кухненски бокс с излаз към верандата и двора, както и връзки към гаража и второто ниво, на което има три спални и два санитарни възела.

<b>ЕТАЖ 1</b>	74.37 м <sup>2</sup>
<b>ЕТАЖ 2</b>	81.10 м <sup>2</sup>
<b>ОБЩА КВАДРАТУРА</b>	155.47 м <sup>2</sup>
<b>ОЗЕЛЕНЕН ДВОР</b>	113.30 м <sup>2</sup>



ДВОР



ЕТАЖ 1



ЕТАЖ 2





## КЪЩА I - 4

Четвъртата къща съчетава в себе си пропорционалност на застроеното и дворното пространство. Тя разполага с голям двор от 152,47 кв.м, разположен индивидуално с изглед на юг, изток и север, който позволява безкрайни възможности за облагородяване – от игрище за децата, до перфектното място за пикник и барбекю на открито. Жителите на имота ще разполагат със собствен гараж. Жилищната част на къщата е 155,47 кв.м. Първият етаж се състои от дневна с трапезария и кухненски бокс с излаз към верандата и двора, както и връзки към гаража и второто ниво, на което са разположени три спални и два санитарни възела.

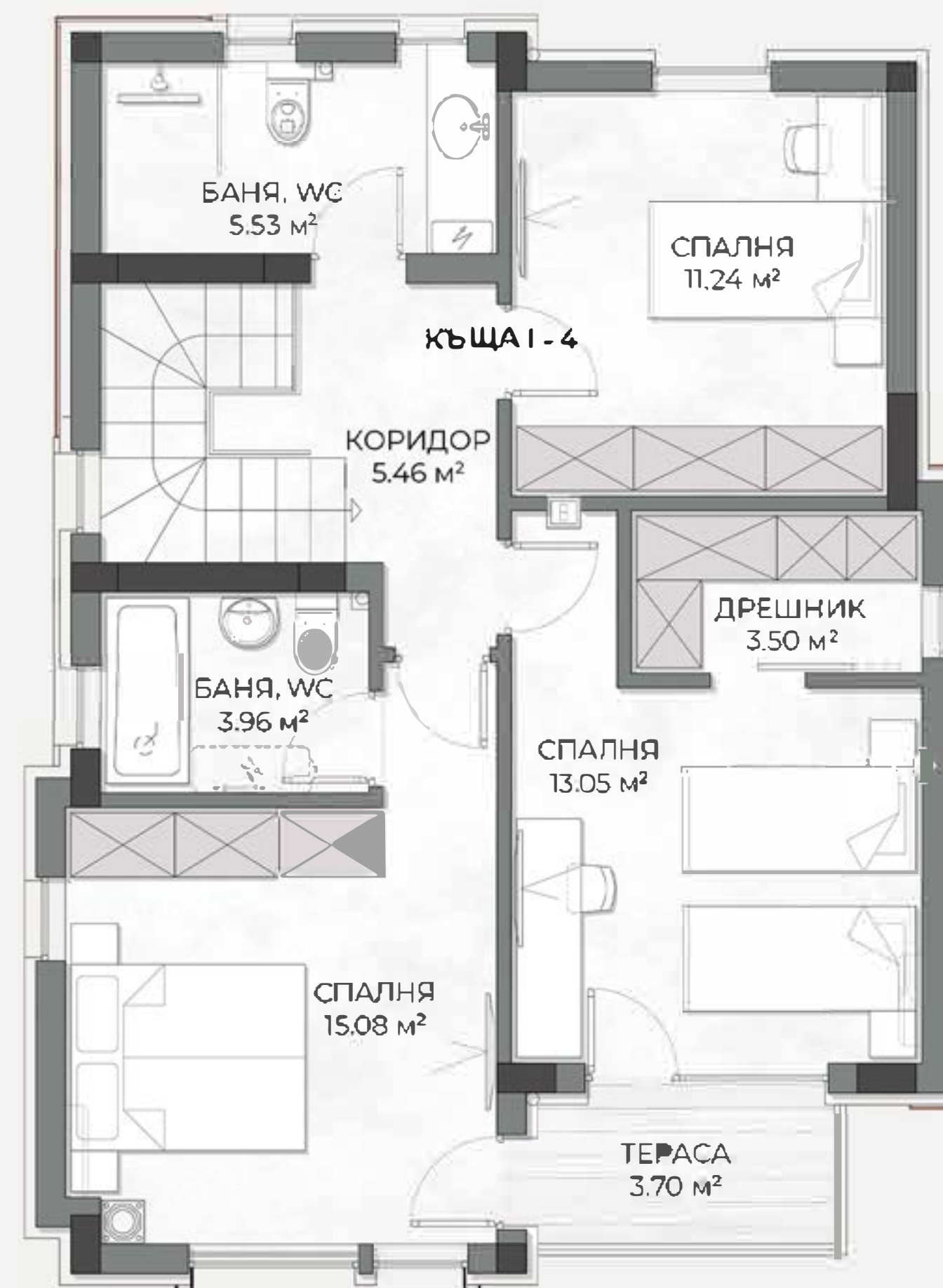


ОЗЕЛЕНЕН ДВОР  
152.47 м<sup>2</sup>

ДВОР



ЕТАЖ 1



ЕТАЖ 2

ЕТАЖ 1	74.37 м <sup>2</sup>
ЕТАЖ 2	81.10 м <sup>2</sup>
<b>ОБЩА КВАДРАТУРА</b>	<b>155.47 м<sup>2</sup></b>
<b>ОЗЕЛЕНЕН ДВОР</b>	<b>152.47 м<sup>2</sup></b>





## КЪЩА II - 1

Къща II - 1 в двуфамилната част на комплекса е вариант на зданията от първото УПИ. Тя притежава всички отличителни черти на останалите къщи, включително и собствен гараж.

Озелененият двор към нея е 100,63 кв.м, а общата квадратура на къщата е 136,41 кв.м, разположена на два жилищни етажа. На първия етаж има еднопространствена дневна, трапезария и кухненски бокс, като са решени с богато остъкляване с френски прозорци и изход към озеленен двор. Чрез стълбищна клетка се стига до второто ниво, на което са разположени три спални, от които една родителска и две детски. Има два санитарни възела, като една от спалните е със самостоятелна баня.

<b>ЕТАЖ 1</b>	63.44 м <sup>2</sup>
<b>ЕТАЖ 2</b>	72.97 м <sup>2</sup>
<b>ОБЩА КВАДРАТУРА</b>	136.41 м <sup>2</sup>
<b>ОЗЕЛЕНЕН ДВОР</b>	100.63 м <sup>2</sup>



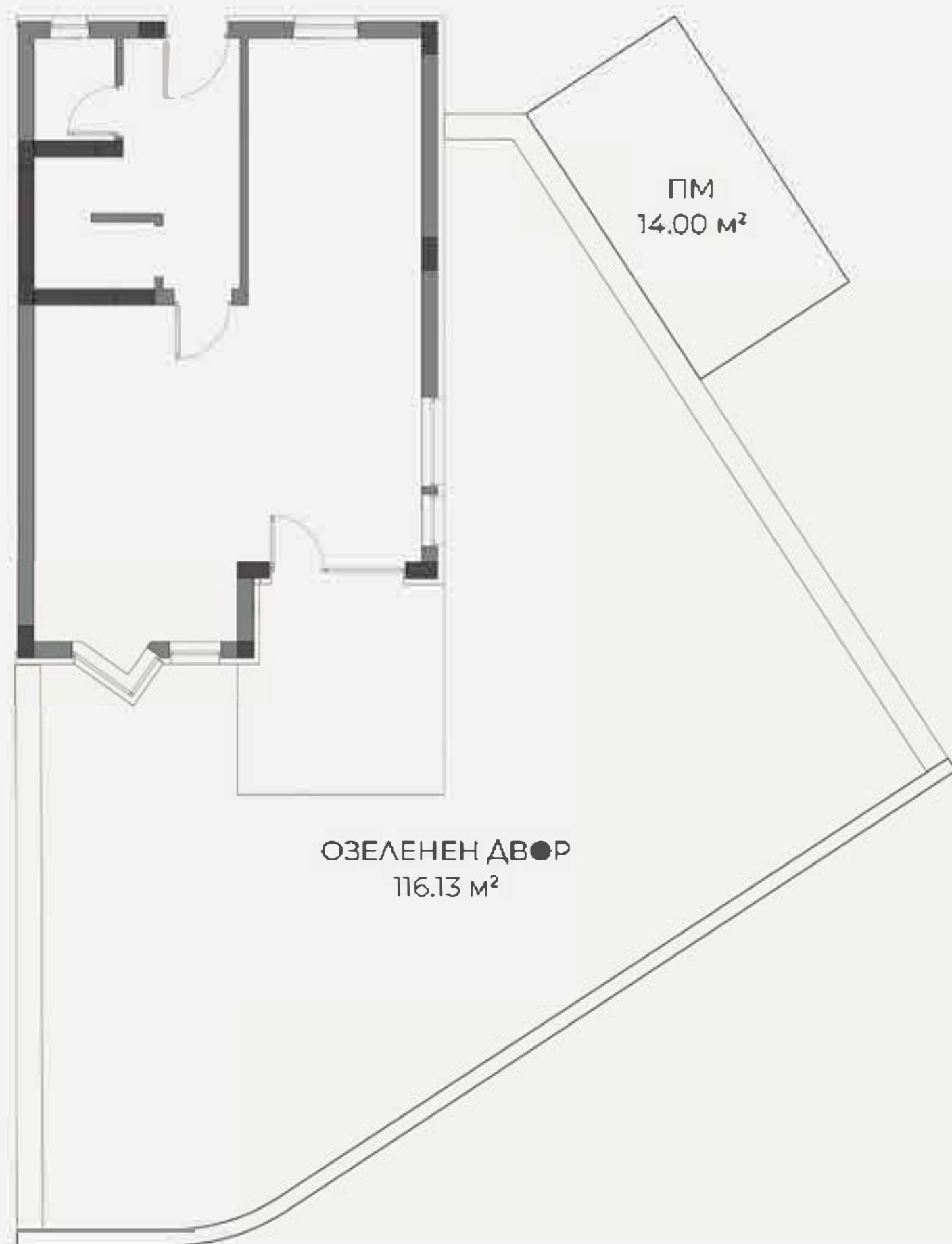




## КЪЩА II - 2

Къща II - 2 е огледална на Къща II - 1, като тя разполага със собствено паркомясто, но и възможност за закупуването на гараж. Това е благодарение на индивидуалния подход на инвеститора, който дава възможност на хората сами да изберат най-подходящия си дом.

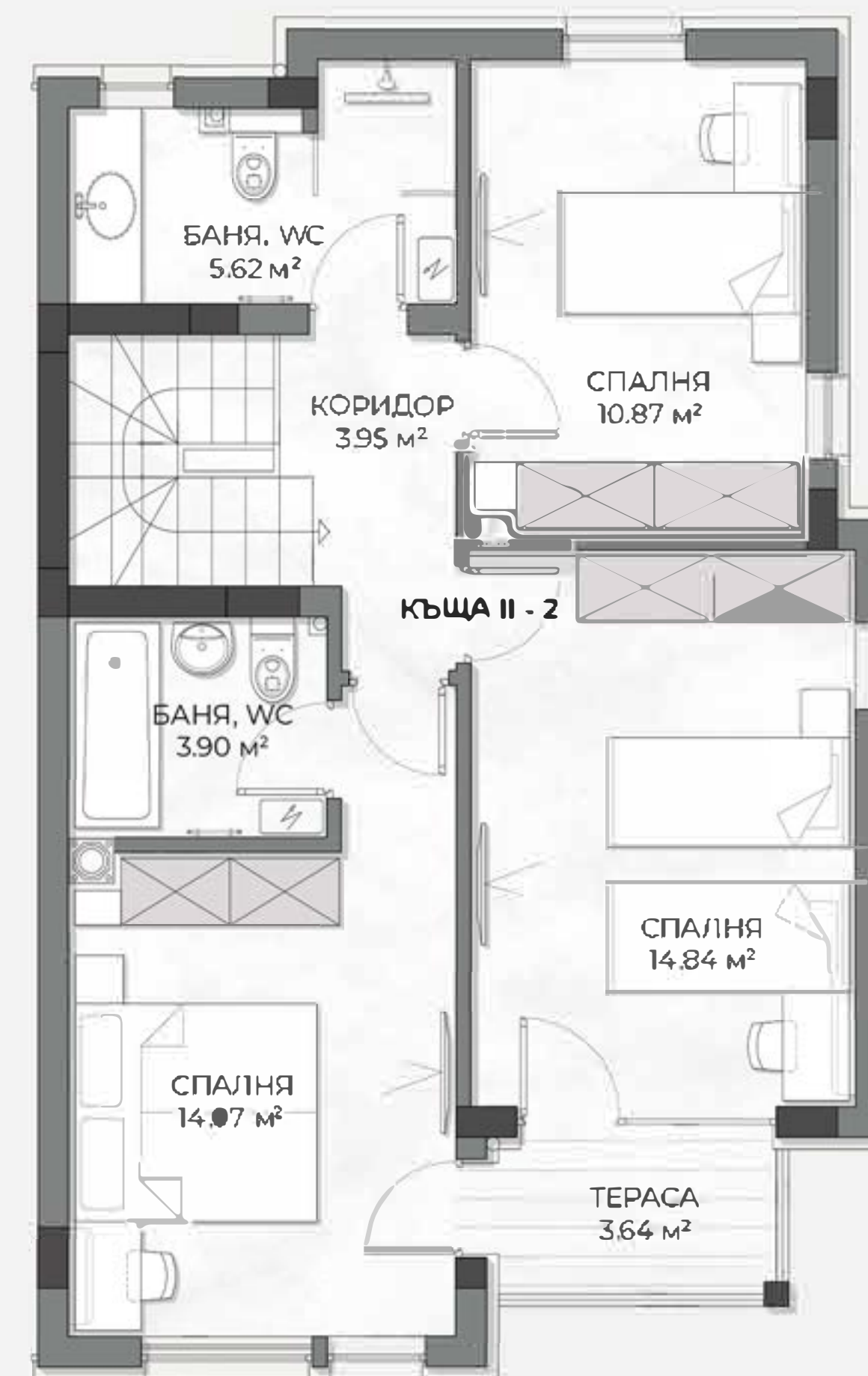
Тя има разчупен голям двор от 116 кв.м и веранда, с връзка към дневната, която е на едно с трапезарията и кухненския двор. На второто ниво има три спални, от които една родителска и две детски, както и два санитарни възела, като една от спалните е със самостоятелна баня. Общата квадратура е 136,96 кв.м.



ДВОР



ЕТАЖ 1



ЕТАЖ 2

ЕТАЖ 1	63.44 м <sup>2</sup>
ЕТАЖ 2	72.97 м <sup>2</sup>
<b>ОБЩА КВАДРАТУРА</b>	<b>136.41 м<sup>2</sup></b>
<b>ОЗЕЛЕНЕН ДВОР</b>	<b>116.13 м<sup>2</sup></b>





## КЪЩА II - 4

Къща II - 4 носи отличителните черти на останалите къщи от комплекса с обособен двор от 75.93 кв.м, както и просторна жилищна част. Четвъртата къща от двуфамилните здания има същата функционалност и разпределение, като останалите в УПИ II. Първото ниво е с връзка към дневната, която е на едно с трапезарията и кухненския двор. На второто ниво има три спални - една родителска и две детски, както и 2 санитарни възела, като една от спалните е със самостоятелна баня. Къщата разполага със собствено по-голямо, функционално и индивидуално паркомясто и възможност за закупуване на гараж.



<b>ЕТАЖ 1</b>	63.44 м <sup>2</sup>
<b>ЕТАЖ 2</b>	72.84 м <sup>2</sup>
<b>ОБЩА КВАДРАТУРА</b>	136.28 м <sup>2</sup>
<b>ОЗЕЛЕНЕН ДВОР</b>	75.93 м <sup>2</sup>