

Таблица с помещението на първи етаж при вход В

№	Помещение	Площ (м ²)	Под	Стени	Тавани	Щекъл
B0.01	Фойе	16.86	Гранитогрес	Латекс	Латекс	Гранитогрес
B0.02	Ст. Клетка	21.75	Гранитогрес	Латекс	Латекс	Гранитогрес
B0.03	Асансьор	3.23	-	-	-	-
B1.01	Коридор	7.20	Гранитогрес	Латекс	Латекс	Гранитогрес
B1.02	Бани	5.78	Гранитогрес	Латекс	Латекс	Гранитогрес
B1.03	Пералня	1.66	Гранитогрес	Латекс	Латекс	Гранитогрес
B1.04	Спалня	1.90	Гранитогрес	Латекс	Латекс	Гранитогрес
B1.05	Дневна	46.58	Паркет	Латекс	PVC Съм	Гранитогрес
B1.06	Спалня	13.37	Паркет	Латекс	PVC Съм	Гранитогрес
B1.07	Бани	5.00	Гранитогрес	Латекс	Латекс	Гранитогрес
B1.08	Спалня	17.08	Паркет	Латекс	PVC Съм	Гранитогрес
B1.09	Тераса	11.25	Гранитогрес	-	-	Гранитогрес
B1.10	Зелена площ към В1	73.81	-	-	-	-
B2.01	Коридор	8.57	Гранитогрес	Латекс	Латекс	Гранитогрес
B2.02	Бани	5.34	Гранитогрес	Латекс	Латекс	Гранитогрес
B2.03	Дневна	36.14	Паркет	Латекс	PVC Съм	Гранитогрес
B2.04	Спалня	2.32	Гранитогрес	Латекс	Латекс	Гранитогрес
B2.05	Спалня	17.61	Паркет	Латекс	PVC Съм	Гранитогрес
B2.06	Спалня	23.20	Паркет	Латекс	PVC Съм	Гранитогрес
B2.07	Бани	4.89	Гранитогрес	Латекс	Латекс	Гранитогрес
B2.08	Тераса	11.25	Гранитогрес	-	-	Гранитогрес
B2.09	Зелена площ към В2	46.56	-	-	-	-

Таблица с помещението на първи етаж при вход Г

№	Помещение	Площ (м ²)	Под	Стени	Тавани	Щекъл
G0.01	Фойе	17.39	Гранитогрес	Латекс	Латекс	Гранитогрес
G0.02	Ст. Клетка	21.67	Гранитогрес	Латекс	Латекс	Гранитогрес
G0.03	Асансьор	3.23	-	-	-	-
G1.01	Коридор	8.22	Гранитогрес	Латекс	Латекс	Гранитогрес
G1.02	Бани	5.03	Гранитогрес	Латекс	Латекс	Гранитогрес
G1.03	Дневна	36.14	Паркет	Латекс	PVC Съм	Гранитогрес
G1.04	Спалня	2.32	Гранитогрес	Латекс	Латекс	Гранитогрес
G1.05	Спалня	17.61	Паркет	Латекс	PVC Съм	Гранитогрес
G1.06	Спалня	23.71	Паркет	Латекс	PVC Съм	Гранитогрес
G1.07	Бани	4.82	Гранитогрес	Латекс	Латекс	Гранитогрес
G1.08	Тераса	11.25	Гранитогрес	-	-	Гранитогрес
G1.09	Зелена площ към Г1	46.56	-	-	-	-
G2.01	Коридор	7.01	Гранитогрес	Латекс	Латекс	Гранитогрес
G2.02	Бани	5.79	Гранитогрес	Латекс	Латекс	Гранитогрес
G2.03	Пералня	1.66	Гранитогрес	Латекс	Латекс	Гранитогрес
G2.04	Спалня	1.59	Гранитогрес	Латекс	Латекс	Гранитогрес
G2.05	Дневна	46.56	Паркет	Латекс	PVC Съм	Гранитогрес
G2.06	Спалня	13.37	Паркет	Латекс	PVC Съм	Гранитогрес
G2.07	Бани	5.25	Гранитогрес	Латекс	Латекс	Гранитогрес
G2.08	Спалня	17.68	Паркет	Латекс	PVC Съм	Гранитогрес
G2.09	Тераса	11.25	Гранитогрес	-	-	Гранитогрес
G2.10	Зелена площ към Г2	72.61	-	-	-	-

Таблица с помещението на магазини при вход В и вход Д

№	Помещение	Площ (м ²)	Под	Стени	Тавани	Щекъл
M2.01	Помещение	36.34	Гранитогрес	Латекс	Латекс	Гранитогрес
M2.02	Склад	8.46	Гранитогрес	Латекс	Латекс	Гранитогрес
M2.03	WC	3.60	Гранитогрес	Латекс	Латекс	Гранитогрес
M3.01	Помещение	99.56	Гранитогрес	Латекс	Латекс	Гранитогрес
M3.02	Склад	7.74	Гранитогрес	Латекс	Латекс	Гранитогрес
M3.03	WC	7.19	Гранитогрес	Латекс	Латекс	Гранитогрес
M4.01	Помещение	100.67	Гранитогрес	Латекс	Латекс	Гранитогрес
M4.02	Склад	8.02	Гранитогрес	Латекс	Латекс	Гранитогрес
M4.03	WC	3.60	Гранитогрес	Латекс	Латекс	Гранитогрес

Легенда:

- 25см. тухлена издърж.
- 12/17см. тух. вата. Зол. мастило
- сплошнабетонна монолитна плоча
- 25см. тухлена издърж.
- 12см. тухлена издърж.
- 3см. облицовка с гладкофин

Инсталации:

- Вент. и СВК инсталации
- Водосточна тръба
- Отвер в плоча
- Прозорци
- подредбата извъншна
- подредбата вътрешна
- подредбата широка
- подредбата висока
- номер по спецификация

Забележки:

01. Всички строително-монтажни работи и отворите в тях да се изпълняват съгласно конструктивния проект.
02. Всички периметри са с височина 105см от кова стенов под линия съгласно изискванията на действащото законодателство.
03. Всички размери са конструктивни/изпълнителни. Вертикалните отлики на елементи са от кова стенов под.
04. Размерите на прозорците и вратите са от кова стенов под. Всички врати, вътрешни и външни се изработват на база вали мерки от място.
05. Все всички междинни помещения да се изпълняват с изолационна подовна настилка.
06. Всички инсталационни работи да се изпълняват съгласно конкретния проект и проекта по част "Архитектура". Запарването на обемите, стени и тавани трябва да бъдат предадени изпълнени.
07. Всички инсталационни работи да се изпълняват съгласно конкретния проект и проекта по част "Архитектура". Запарването на обемите, стени и тавани трябва да бъдат предадени изпълнени.
08. Всички отвори да бъдат изпълнени по детайли, одобрявани от проеканта.
09. Всички елементи от доизпълнителните работи (обработка на помещенията) с конкретен цвят и текстура се изпълняват съгласно конкретния проект.
10. Всички строително-монтажни работи да се изпълняват съгласно изискванията на Наредба № 2 / 22.03.2004 за минималните изисквания за здравословен и безопасен условия на труд при извършване на строителни и монтажни работи.
11. Всички изолационни работи да се изпълняват съгласно "НАРЕДБА № 2 / 6.10.2008 за проектиране, изпълнение, монтаж и приемане на изолационни и водоизолационни системи на сградите и съоръженията".
12. Всички изолационни работи да се изпълняват съгласно конкретния проект и проекта по част "Архитектура".
13. Всички размери са в сантиметри и отлитите указвателни линии - в метри.
14. Всички конкретни детайли изисквани в настоящия технически проект и съставляващи го документация се изпълняват по детайли предписани от строителя и съгласно конкретния проект.

План на първи етаж, кова ±0.00, вход В и Г

Съгласувани:

Констру. инж. Борис Боднев	СВК.ЕЕ. инж. Стефан Димитров	ПАБ. инж. Ивлина Сайкова
Ел. инж. Ивова Ваня	Град. инж. Светлана Богданова	
Вис. инж. Катя Александрова	ГБ. л.арх. Калина Николова	

ЧАСТ: АРХИТЕКТУРА

ВЪЗЛОЖИТЕЛ: ТУРИСТИЧЕСКИТЕ СЪВЕТА НА БЪЛГАРИЯ

ОБЕКТ: Многофункционална жилищна сграда, намираща се в УПИ № 2211.2450.2869 - "ЗА ЖС", кв. 79, м. "Кристов вата" и м. "Южен парк" IV част, район "Трън" гр. София

Чертене: План на първи етаж, кова ±0.00, вход В и Г

Масштаб: 1:50

Фаз: Технически проект

Ревизи: Пр. № 434-Н/ОМ

Дата: 05.2022

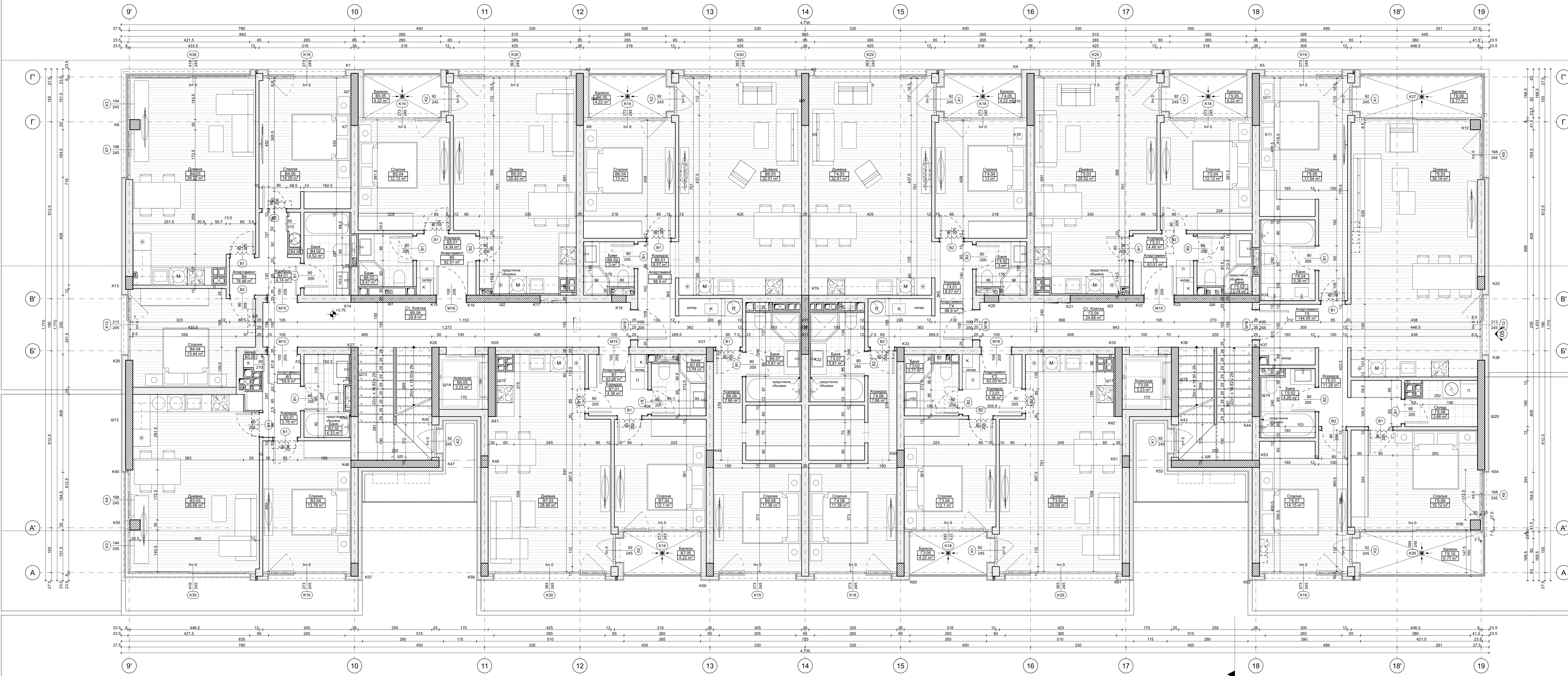


Таблица с помещениата на втори етаж при вход В

№	Помещение	Площ (кв.м)	Под	Стени	Тавани	Цокъл
B0.04	Ст. Клетка	29.80	Гранитгорес	Латекс	Латекс	Гранитгорес 5см
B0.05	Асансьор	3.23	-	-	-	-
B3.01	Коридор	3.75	Гранитгорес	Латекс	Латекс	Гранитгорес 5см
B3.02	Баня	4.33	Гранитгорес	Латекс	Латекс	Гранитгорес 210см
B3.03	Дневна	26.66	Паркет	Латекс	Латекс	PVC 5см
B3.04	Спалня	13.79	Паркет	Латекс	Латекс	PVC 5см
B3.05	интер	0.38	Гранитгорес	Латекс	Латекс	Гранитгорес 5см
B4.01	Коридор	4.74	Гранитгорес	Латекс	Латекс	Гранитгорес 5см
B4.02	Баня	4.52	Гранитгорес	Латекс	Латекс	Гранитгорес 210см
B4.03	Дневна	29.22	Паркет	Латекс	Латекс	PVC 5см
B4.04	Спалня	13.44	Паркет	Латекс	Латекс	PVC 5см
B4.05	Спалня	14.29	Паркет	Латекс	Латекс	PVC 5см
B4.06	интер	0.58	Гранитгорес	Латекс	Латекс	Гранитгорес 5см
B5.01	Коридор	4.24	Гранитгорес	Латекс	Латекс	Гранитгорес 5см
B5.02	Баня	3.47	Гранитгорес	Латекс	Латекс	Гранитгорес 210см
B5.03	Дневна	29.42	Паркет	Латекс	Латекс	PVC 5см
B5.04	Спалня	12.12	Паркет	Латекс	Латекс	PVC 5см
B5.05	Балкон	4.22	Гранитгорес	-	-	Гранитгорес 5см
B6.01	Коридор	8.57	Гранитгорес	Латекс	Латекс	Гранитгорес 5см
B6.02	Баня	3.00	Гранитгорес	Латекс	Латекс	Гранитгорес 210см
B6.03	Дневна	32.01	Паркет	Латекс	Латекс	PVC 5см
B6.04	Спалня	13.00	Паркет	Латекс	Латекс	PVC 5см
B6.05	Балкон	4.22	Гранитгорес	-	-	Гранитгорес 5см
B6.06	Коридор	7.66	Гранитгорес	Латекс	Латекс	Гранитгорес 5см
B6.07	Баня	5.81	Гранитгорес	Латекс	Латекс	Гранитгорес 210см
B6.08	Спалня	11.38	Паркет	Латекс	Латекс	PVC 5см
B7.01	Коридор	4.38	Гранитгорес	Латекс	Латекс	Гранитгорес 5см
B7.02	Баня	3.74	Гранитгорес	Латекс	Латекс	Гранитгорес 210см
B7.03	Дневна	28.99	Паркет	Латекс	Латекс	PVC 5см
B7.04	Спалня	12.10	Паркет	Латекс	Латекс	PVC 5см
B7.05	Балкон	4.22	Гранитгорес	-	-	Гранитгорес 5см

Таблица с помещениата на втори етаж при вход Г

№	Помещение	Площ (кв.м)	Под	Стени	Тавани	Цокъл
G0.04	Ст. Клетка	24.68	Гранитгорес	Латекс	Латекс	Гранитгорес 5см
G0.05	Асансьор	3.23	-	-	-	-
G3.01	Коридор	4.38	Гранитгорес	Латекс	Латекс	Гранитгорес 5см
G3.02	Баня	3.77	Гранитгорес	Латекс	Латекс	Гранитгорес 210см
G3.03	Дневна	29.09	Паркет	Латекс	Латекс	PVC 5см
G3.04	Спалня	12.10	Паркет	Латекс	Латекс	PVC 5см
G3.05	Балкон	4.22	Гранитгорес	-	-	Гранитгорес 5см
G4.01	Коридор	8.57	Гранитгорес	Латекс	Латекс	Гранитгорес 5см
G4.02	Баня	3.00	Гранитгорес	Латекс	Латекс	Гранитгорес 210см
G4.03	Дневна	32.01	Паркет	Латекс	Латекс	PVC 5см
G4.04	Спалня	13.00	Паркет	Латекс	Латекс	PVC 5см
G4.05	Балкон	4.22	Гранитгорес	-	-	Гранитгорес 5см
G4.06	Коридор	7.66	Гранитгорес	Латекс	Латекс	Гранитгорес 5см
G4.07	Баня	5.81	Гранитгорес	Латекс	Латекс	Гранитгорес 210см
G4.08	Спалня	11.38	Паркет	Латекс	Латекс	PVC 5см
G5.01	Коридор	4.46	Гранитгорес	Латекс	Латекс	Гранитгорес 5см
G5.02	Баня	3.74	Гранитгорес	Латекс	Латекс	Гранитгорес 210см
G5.03	Дневна	29.52	Паркет	Латекс	Латекс	PVC 5см
G5.04	Спалня	12.12	Паркет	Латекс	Латекс	PVC 5см
G5.05	Балкон	4.22	Гранитгорес	-	-	Гранитгорес 5см
G6.01	Коридор	11.28	Гранитгорес	Латекс	Латекс	Гранитгорес 5см
G6.02	Баня	4.26	Гранитгорес	Латекс	Латекс	Гранитгорес 210см
G6.03	Дневна	39.19	Паркет	Латекс	Латекс	PVC 5см
G6.04	Баня	5.26	Гранитгорес	Латекс	Латекс	Гранитгорес 210см
G6.05	Спалня	17.54	Паркет	Латекс	Латекс	PVC 5см
G6.06	Балкон	6.77	Гранитгорес	-	-	Гранитгорес 5см
G6.07	Спалня	14.15	Паркет	Латекс	Латекс	PVC 5см
G6.08	Спалня	3.66	Гранитгорес	Латекс	Латекс	Гранитгорес 5см
G6.09	Спалня	15.12	Паркет	Латекс	Латекс	PVC 5см
G6.10	Балкон	6.77	Гранитгорес	-	-	Гранитгорес 5см

- Забелжки:**
- Всички стоманобетонни работи и отворите в тях да се изпълняват съгласно конструктивния проект.
 - Всички паравенти са с височина 105см от кола готов под или съгласно изискванията на действащото законодателство.
 - Всички размери са конструктивни/изградени. Вертикалните колони на етажните си от кола готов под.
 - Размерите на прозорците и вратите са от кола готов под. Всички врати, витрини и прозорци се изработват на база ветри мерки от място.
 - Във всички мокри помещения да се изпълни система за хидроизолация под повърхвата настилка.
 - Всички инсталационни трасета да се изпълняват задължително съобразно конкретния проект и проекта по част "Архитектура". Загварянето си с обшивки, стени и оцветяване тавани е след като бъдат предварително изпълнени.
 - Ревизионните отвори да бъдат изпълнени по детайли, одобрени от проеканта.
 - Всички елементи от дъндрингелните работи (обработка на помещениата) с конкретен цвят и текстура се изпълняват след съгласуване с проеканта.
 - Всички строително-монтажни работи да се изпълняват съгласно изискванията на Наредба № 2 / 6.10.2008 за проектиране, изпълнение, контрол и приемане на хидроизолационни и хидроизолационни системи на сгради и съоръжения на МРРБ.
 - Всички ковари и детайли несползвани и несползвани технически проект и съпътстващата го документация се изпълняват след съгласуване с проеканта.
 - Всички хидроизолационни работи да се изпълняват съгласно изискванията на Наредба № 2 / 22.03.2004 за минималните изисквания за здравословни и безопасни условия на труд при извършване на строителни и монтажни работи.
 - Всички хидроизолационни работи да се изпълняват съгласно "НАРЕДБА № 2 / 6.10.2008 за проектиране, изпълнение, контрол и приемане на хидроизолационни и хидроизолационни системи на сгради и съоръжения" на МРРБ.
 - Всички ковари и детайли несползвани и несползвани технически проект и съпътстващата го документация се изпълняват след съгласуване с проеканта.
 - Всички размери са в сантиметри и котиражи указани в метри.
 - Всички ковари и детайли несползвани и несползвани технически проект и съпътстващата го документация се изпълняват след съгласуване с проеканта.
 - Всички работи да се изпълняват преди изпълняване на строителните работи.



Съгласувани:
 Констр. инж. Борис Богданов ОВК.ЕЕ: инж. Стефан Дамасионов ПАБ: инж. Илияна Сяйкова
 Ел. инж. Йоско Балабанов Год.: инж. Светлозар Благозов
 ВК. инж. Катя Александрова ГП: л. арх. Калина Николова

ЧАСТ: АРХИТЕКТУРА
 ВЪЗЛОЖИТЕЛ: ТРИОН СИТИ ПРЕМИУМ ЕООД
 ОБЕКТ: Многоетажна жилищна сграда, изходяща се в УПИ I-2217,2450,2860 - „ЗА ЖС“, кв. 79, м. „Кръстова вода“ и м. „Южен парк“ IV част, район „Триадница“, гр. София
 Чертеж: План на втори етаж, кола +3.70, вход В и Г Машаб: 1:50
 Фаза: Технически проект Ревизия: Пр. No: 434-HOME Дата: 05.2022

- Легенда:**
- 25см. тухлена зидария.
 - 12/17см. мин. вата, 3см. мазилак
 - стоманобетонна колонна/шабля
 - 25см. тухлена зидария
 - 12см. тухлена зидария
 - 5см. обшиване с габлетон
- Инсталации:**
- ВК и ОВК инсталации
 - Водосточна тръба
 - Отвор в плоча
 - Прозорци
 - номер по спецификация
 - координатна височина
 - координатна широчина
 - надпорозорен паркет
 - Врати
 - координатна широчина
 - координатна височина
 - номер по спецификация

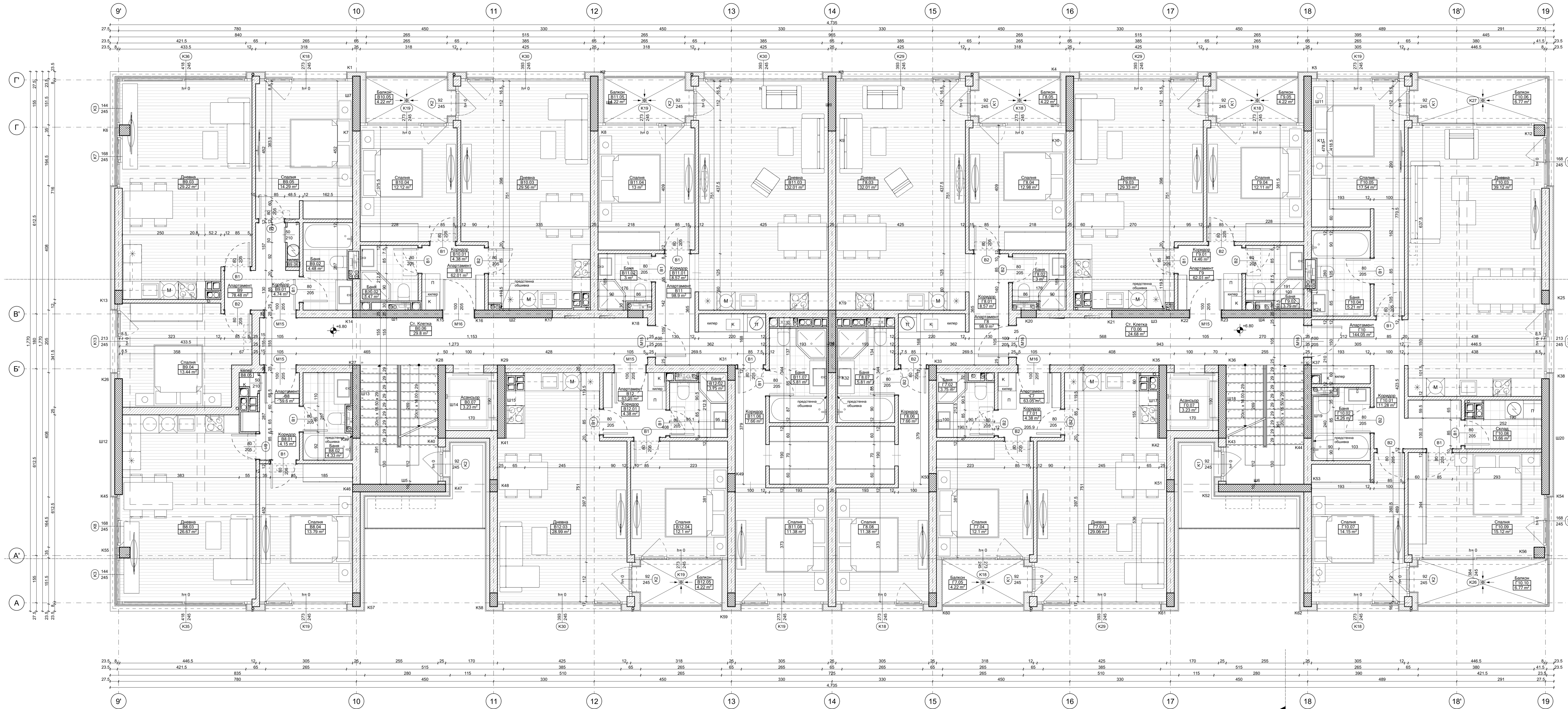


Таблица с помещенята на трети етаж при вход В

№	Помещение	Площ (м2)	Под	Стени	Тавани	Щоълъ
B0.06	Ст. Клетка	29.80	Гранитгорес	Латекс	Латекс	Гранитгорес 5см
B0.07	Асансьор	3.23	-	-	-	-
B8.01	Коридор	4.15	Гранитгорес	Латекс	Латекс	Гранитгорес 5см
B8.02	Баня	4.33	Гранитгорес	Латекс	Латекс	Гранитгорес 210см
B8.03	Дневна	26.67	Паркет	Латекс	Латекс	РVC 5см
B8.04	Спалня	13.79	Паркет	Латекс	Латекс	РVC 5см
B8.05	нилер	0.37	Гранитгорес	Латекс	Латекс	Гранитгорес 5см
B9.01	Коридор	4.74	Гранитгорес	Латекс	Латекс	Гранитгорес 5см
B9.02	Баня	4.48	Гранитгорес	Латекс	Латекс	Гранитгорес 210см
B9.03	Дневна	29.22	Паркет	Латекс	Латекс	РVC 5см
B9.04	Спалня	13.44	Паркет	Латекс	Латекс	РVC 5см
B9.05	Спалня	14.29	Паркет	Латекс	Латекс	РVC 5см
B9.06	нилер	0.58	Гранитгорес	Латекс	Латекс	Гранитгорес 5см
B10.01	Коридор	4.38	Гранитгорес	Латекс	Латекс	Гранитгорес 5см
B10.02	Баня	3.47	Гранитгорес	Латекс	Латекс	Гранитгорес 210см
B10.03	Дневна	29.56	Паркет	Латекс	Латекс	РVC 5см
B10.04	Спалня	12.12	Паркет	Латекс	Латекс	РVC 5см
B10.05	Балкон	4.22	Гранитгорес	-	-	Гранитгорес 5см
B11.01	Коридор	8.57	Гранитгорес	Латекс	Латекс	Гранитгорес 5см
B11.02	Баня	3.00	Гранитгорес	Латекс	Латекс	Гранитгорес 210см
B11.03	Дневна	32.01	Паркет	Латекс	Латекс	РVC 5см
B11.04	Спалня	13.00	Паркет	Латекс	Латекс	РVC 5см
B11.05	Балкон	4.22	Гранитгорес	-	-	Гранитгорес 5см
B11.06	Коридор	7.66	Гранитгорес	Латекс	Латекс	Гранитгорес 5см
B11.07	Баня	5.81	Гранитгорес	Латекс	Латекс	Гранитгорес 210см
B11.08	Спалня	11.38	Паркет	Латекс	Латекс	РVC 5см
B12.01	Коридор	4.38	Гранитгорес	Латекс	Латекс	Гранитгорес 5см
B12.02	Баня	3.75	Гранитгорес	Латекс	Латекс	Гранитгорес 210см
B12.03	Дневна	28.99	Паркет	Латекс	Латекс	РVC 5см
B12.04	Спалня	12.10	Паркет	Латекс	Латекс	РVC 5см
B12.05	Балкон	4.22	Гранитгорес	-	-	Гранитгорес 5см

Таблица с помещенята на трети етаж при вход Г

№	Помещение	Площ (м2)	Под	Стени	Тавани	Щоълъ
G0.06	Ст. Клетка	24.68	Гранитгорес	Латекс	Латекс	Гранитгорес 5см
G0.07	Асансьор	3.23	-	-	-	-
G7.01	Коридор	4.38	Гранитгорес	Латекс	Латекс	Гранитгорес 5см
G7.02	Баня	3.96	Гранитгорес	Латекс	Латекс	Гранитгорес 210см
G7.03	Дневна	29.06	Паркет	Латекс	Латекс	РVC 5см
G7.04	Спалня	12.10	Паркет	Латекс	Латекс	РVC 5см
G7.05	Балкон	4.22	Гранитгорес	-	-	Гранитгорес 5см
G8.01	Коридор	8.57	Гранитгорес	Латекс	Латекс	Гранитгорес 5см
G8.02	Баня	3.00	Гранитгорес	Латекс	Латекс	Гранитгорес 210см
G8.03	Дневна	32.01	Паркет	Латекс	Латекс	РVC 5см
G8.04	Спалня	12.98	Паркет	Латекс	Латекс	РVC 5см
G8.05	Балкон	4.22	Гранитгорес	-	-	Гранитгорес 5см
G8.06	Коридор	7.66	Гранитгорес	Латекс	Латекс	Гранитгорес 5см
G8.07	Баня	5.81	Гранитгорес	Латекс	Латекс	Гранитгорес 210см
G8.08	Спалня	11.38	Паркет	Латекс	Латекс	РVC 5см
G9.01	Коридор	4.46	Гранитгорес	Латекс	Латекс	Гранитгорес 5см
G9.02	Баня	3.79	Гранитгорес	Латекс	Латекс	Гранитгорес 210см
G9.03	Дневна	29.33	Паркет	Латекс	Латекс	РVC 5см
G9.04	Спалня	12.11	Паркет	Латекс	Латекс	РVC 5см
G9.05	Балкон	4.22	Гранитгорес	-	-	Гранитгорес 5см
G10.01	Коридор	11.26	Гранитгорес	Латекс	Латекс	Гранитгорес 5см
G10.02	Баня	4.26	Гранитгорес	Латекс	Латекс	Гранитгорес 210см
G10.03	Дневна	39.12	Паркет	Латекс	Латекс	РVC 5см
G10.04	Баня	5.21	Гранитгорес	Латекс	Латекс	Гранитгорес 210см
G10.05	Спалня	17.54	Паркет	Латекс	Латекс	РVC 5см
G10.06	Балкон	6.77	Гранитгорес	-	-	Гранитгорес 5см
G10.07	Спалня	14.15	Паркет	Латекс	Латекс	РVC 5см
G10.08	Спалня	3.86	Гранитгорес	Латекс	Латекс	Гранитгорес 5см
G10.09	Спалня	15.12	Паркет	Латекс	Латекс	РVC 5см
G10.10	Балкон	6.77	Гранитгорес	-	-	Гранитгорес 5см

- Забележки:**
- Всички стоманобетонни работи и отвори в тух да се изпълняват съгласно конструктивния проект.
 - Всички паравенти са с височина 105см от пода до готовия под или съгласно изискванията на действащото законодателство.
 - Всички размери са конструктивни/диаметри. Вертикалните коти на етажите са от пода до готовия под.
 - Размерите на прозорците и вратите са от пода до готовия под. Всички врати, витрини и прозорци се изработват на база азбест мерки от място.
 - Във всички мокри помещения да се изпълни система за хидроизолация под подовата настилка.
 - Всички инсталационни работи да се изпълняват задължително съобразено конкретните проекти и проекта по част "Архитектура". За термични или с обшивки, стени и оцветените тавани в след като бъдат прецизирано изпълнение.
 - Резавиците отвори да бъдат изпълнени по детайли, одобрени от проектанта.
 - Всички елементи от довършителните работи (обработка на помещенията) с конкретен цвят и текстура се изпълняват след съгласуване с проектанта.
 - Всички строително-монтажни работи да се изпълняват съгласно изискванията на Наредба № 2 / 22.03.2004 за минималните изисквания за здравослови и безопасни условия на труд при извършване на строителни и монтажни работи.
 - Всички хидроизолационни работи да се изпълняват съгласно "НАРЕДБА № 2 / 6.10.2008 за проектиране, изпълнение, контрол и приемане на хидроизолации и хидроизолационни системи на сгради и съоръжения" на МРРБ.
 - Всички изолационни материали и готови продукти да отговарят на изискванията на Наредба 15-1971 от 29.10.2009 на МВР и МРРБ и на чл. 169 ал. 1 и ал. 3 от ЗУТ.
 - Всички размери са в сантиметри, котите указващи нивата - в метри.
 - Всички конкретни детайли неопишани в настоящия технически проект и изпълняващата го документация се изпълняват по детайли предвидени от строителя и съгласуван с проектанта.
 - При несъответствие по време на строителството да се търсят проектантите, преди изпълнението на строителните работи.



Съгласувани:

Констр. инж. Борис Богданов	ОВК.ЕЕ: инж. Стефани Дамасинова	ПАБ: инж. Илияна Сяйкова
Ел. инж. Йоско Балабанов	Год.: инж. Светлозар Благозов	
ВК: инж. Катя Александрова	ГП: л. арх. Калинина Николаева	

ЧАСТ: АРХИТЕКТУРА

ВЪЗЛОЖИТЕЛ: ТРИУМФИ СИТИ ПРЕМИУМ ЕООД

ОБЕКТ: Многоетажна жилищна сграда, изходяща се в УПИ І-2217,2450,2860 - „ЗА ЖС“, кв. 78, м. „Кръстова вода“ и м. „Южен парк“ IV част, район „Триадница“, гр. София

Чертяк: План на трети етаж, кота +6.80, вход В и Г

Масщаб: 1:50

Дата: 05.2022

Фаза: Технически проект

Ревизия: Пр. № 434-HOME

- Легенда:**
- 25см. тухлена зидария, 12ш17см. мик. вата, 3см. мазилак
 - столнобетонна колона/шабля
 - 25см. тухлена зидария
 - 12см. тухлена зидария
 - 5см. обшиване с габлетон
- Инсталации:**
- ВК и ОВК инсталации
 - Водосточна тръба
 - Отвор в плоча
 - Прозорци
 - номер по спецификация
 - координатна височина
 - координатна широчина
 - надморска височина
 - Врати
 - координатна широчина
 - координатна височина
 - номер по спецификация

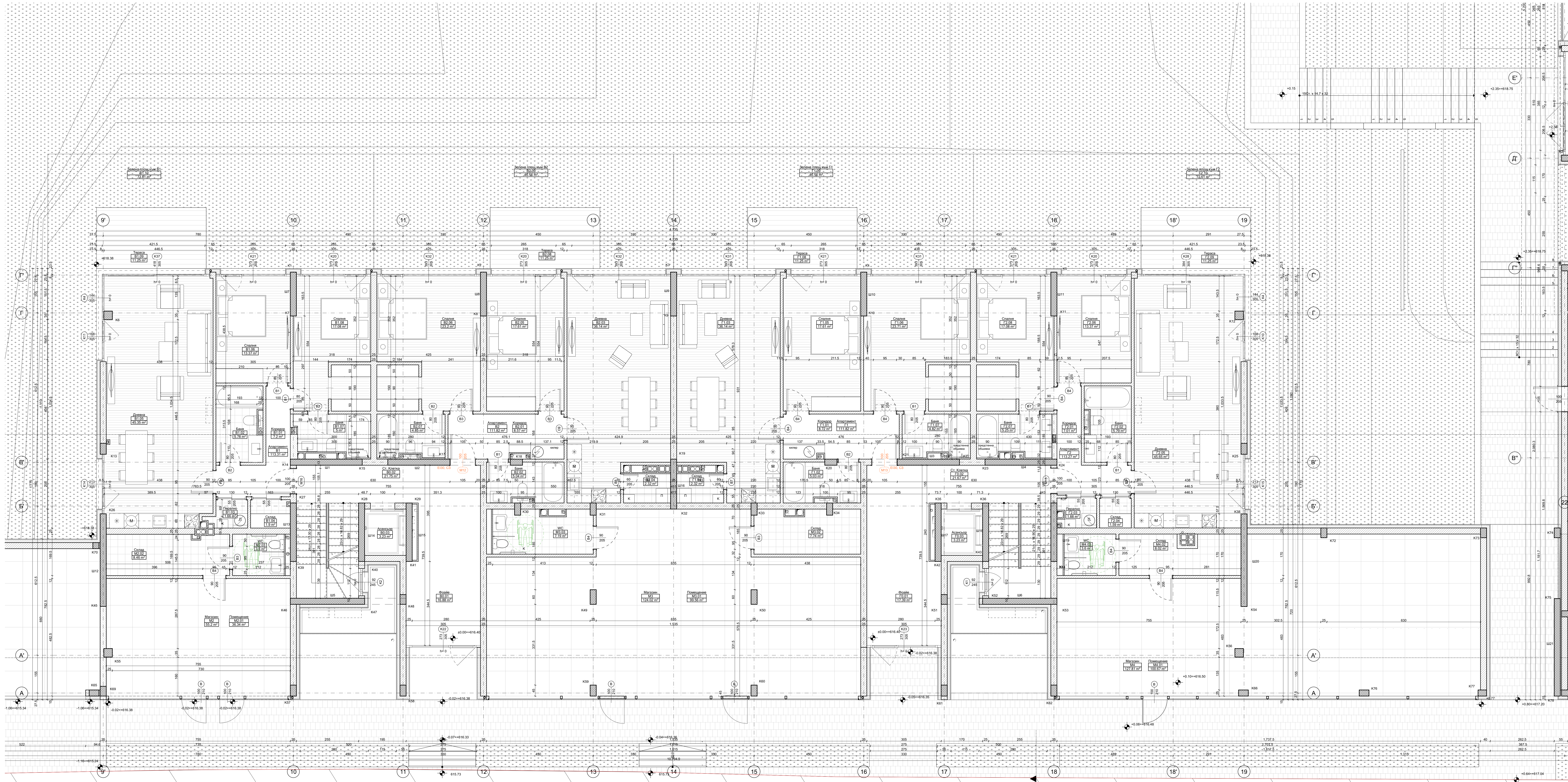


Таблица с помещението на първи етаж при вход В

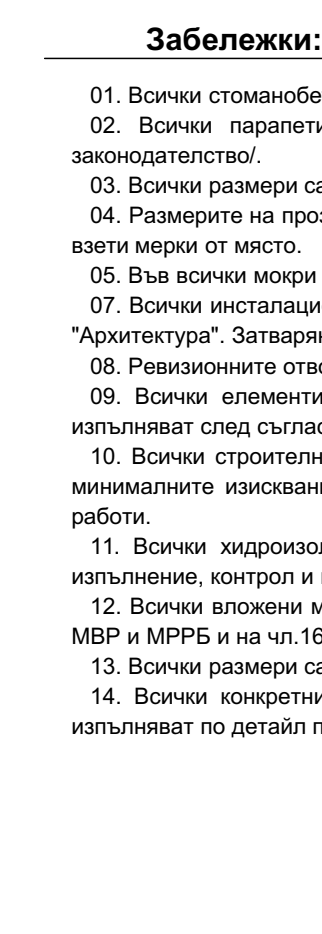
№	Помещение	Площ (м ²)	Под	Стени	Тавани	Щекъл
B0.01	Фойе	16.86	Гранитогрес	Латекс	Латекс	Гранитогрес
B0.02	Ст. Клетка	21.75	Гранитогрес	Латекс	Латекс	Гранитогрес
B0.03	Асансьор	3.23	-	-	-	-
B1.01	Коридор	7.20	Гранитогрес	Латекс	Латекс	Гранитогрес
B1.02	Баня	5.78	Гранитогрес	Латекс	Латекс	Гранитогрес
B1.03	Пералня	1.66	Гранитогрес	Латекс	Латекс	Гранитогрес
B1.04	Спалня	1.90	Гранитогрес	Латекс	Латекс	Гранитогрес
B1.05	Дневна	46.58	Паркет	Латекс	PVC Сом	Гранитогрес
B1.06	Спалня	13.37	Паркет	Латекс	PVC Сом	Гранитогрес
B1.07	Баня	5.00	Гранитогрес	Латекс	Латекс	Гранитогрес
B1.08	Спалня	17.08	Паркет	Латекс	PVC Сом	Гранитогрес
B1.09	Тераса	11.25	Гранитогрес	-	-	Гранитогрес
B1.10	Зелена площ към В1	73.81	-	-	-	-
B2.01	Коридор	8.57	Гранитогрес	Латекс	Латекс	Гранитогрес
B2.02	Баня	5.34	Гранитогрес	Латекс	Латекс	Гранитогрес
B2.03	Дневна	36.14	Паркет	Латекс	PVC Сом	Гранитогрес
B2.04	Спалня	2.32	Гранитогрес	Латекс	Латекс	Гранитогрес
B2.05	Спалня	17.61	Паркет	Латекс	PVC Сом	Гранитогрес
B2.06	Спалня	23.20	Паркет	Латекс	PVC Сом	Гранитогрес
B2.07	Баня	4.89	Гранитогрес	Латекс	Латекс	Гранитогрес
B2.08	Тераса	11.25	Гранитогрес	-	-	Гранитогрес
B2.09	Зелена площ към В2	46.56	-	-	-	-

Таблица с помещението на първи етаж при вход Г

№	Помещение	Площ (м ²)	Под	Стени	Тавани	Щекъл
G0.01	Фойе	17.39	Гранитогрес	Латекс	Латекс	Гранитогрес
G0.02	Ст. Клетка	21.67	Гранитогрес	Латекс	Латекс	Гранитогрес
G0.03	Асансьор	3.23	-	-	-	-
G1.01	Коридор	8.22	Гранитогрес	Латекс	Латекс	Гранитогрес
G1.02	Баня	5.03	Гранитогрес	Латекс	Латекс	Гранитогрес
G1.03	Дневна	36.14	Паркет	Латекс	PVC Сом	Гранитогрес
G1.04	Спалня	2.32	Гранитогрес	Латекс	Латекс	Гранитогрес
G1.05	Спалня	17.61	Паркет	Латекс	PVC Сом	Гранитогрес
G1.06	Спалня	23.71	Паркет	Латекс	PVC Сом	Гранитогрес
G1.07	Баня	4.82	Гранитогрес	Латекс	Латекс	Гранитогрес
G1.08	Тераса	11.25	Гранитогрес	-	-	Гранитогрес
G1.09	Зелена площ към Г1	46.56	-	-	-	-
G2.01	Коридор	7.01	Гранитогрес	Латекс	Латекс	Гранитогрес
G2.02	Баня	5.79	Гранитогрес	Латекс	Латекс	Гранитогрес
G2.03	Пералня	1.66	Гранитогрес	Латекс	Латекс	Гранитогрес
G2.04	Спалня	1.59	Гранитогрес	Латекс	Латекс	Гранитогрес
G2.05	Дневна	46.56	Паркет	Латекс	PVC Сом	Гранитогрес
G2.06	Спалня	13.37	Паркет	Латекс	PVC Сом	Гранитогрес
G2.07	Баня	5.25	Гранитогрес	Латекс	Латекс	Гранитогрес
G2.08	Спалня	17.68	Паркет	Латекс	PVC Сом	Гранитогрес
G2.09	Тераса	11.25	Гранитогрес	-	-	Гранитогрес
G2.10	Зелена площ към Г2	72.61	-	-	-	-

Таблица с помещението на магазини при вход В и вход Д

№	Помещение	Площ (м ²)	Под	Стени	Тавани	Щекъл
M2.01	Помещение	36.34	Гранитогрес	Латекс	Латекс	Гранитогрес
M2.02	Склад	8.46	Гранитогрес	Латекс	Латекс	Гранитогрес
M2.03	WC	3.60	Гранитогрес	Латекс	Латекс	Гранитогрес
M3.01	Помещение	99.56	Гранитогрес	Латекс	Латекс	Гранитогрес
M3.02	Склад	7.74	Гранитогрес	Латекс	Латекс	Гранитогрес
M3.03	WC	7.19	Гранитогрес	Латекс	Латекс	Гранитогрес
M4.01	Помещение	100.67	Гранитогрес	Латекс	Латекс	Гранитогрес
M4.02	Склад	8.02	Гранитогрес	Латекс	Латекс	Гранитогрес
M4.03	WC	3.60	Гранитогрес	Латекс	Латекс	Гранитогрес



Забележки:

01. Всички стоманобетонни работи и отвори в тях да се изпълняват съгласно конструктивния проект.
02. Всички периметри са с височина 1050мм от кова стенов под линията на износването на действителното земонадлъжение.
03. Всички размери са конструктивни/изпълнителни. Вертикалните отли на елементи са от кова стенов под.
04. Размерите на прозорците и вратите са от кова стенов под. Всички врати, витрини и прозорци се изработват на база валяк мерки от място.
05. Все всички мерки помещения да се изпълняват с изолационна под подравнява настълка.
06. Всички инсталационни работи да се изпълняват съгласно конкретния проект и проекта по част "Архитектура". Запирването на обемите, стени и тавани трябва да бъдат предадени изпълнени.
07. Всички инсталационни работи да се изпълняват съгласно конкретния проект и проекта по част "Архитектура". Запирването на обемите, стени и тавани трябва да бъдат предадени изпълнени.
08. Различията отвори да бъдат изпълнени по детайли, одобрявани от проекта.
09. Всички елементи от доизпълнителните работи (обработка на помещенията) с конкретен цвят и текстура се изпълняват съгласно конкретния проект.
10. Всички строително-монтажни работи да се изпълняват съгласно изискванията на Наредба № 2 / 22.03.2004 за минималните изисквания за здравословен и безопасен условия на труд при използване на строителни и монтажни работи.
11. Всички изолационни работи да се изпълняват съгласно "НАРЕДБА № 2 / 6.10.2008 за проектиране, изпълнение, монтаж и приемане на изолационни и водоизолационни системи на сгради и съоръжения" на МРРБ.
12. Всички изолационни работи и отвори трябва да отговарят на изискванията на Наредба № 2 / 29.10.2009 на МРРБ и МРРБ на чл. 108 ал. 1 и ал. 3 от ЗУТ.
13. Всички размери са в сантиметри и отлитите указватия нивата - в метри.
14. Всички конкретни детайли носени в настоящия технически проект и съставляваща го документация се изпълняват по детайли предписани от строителния и изпълнителния проект.

План на първи етаж, кова ±0.00, вход В и Г

Съставители:
 Конструктор: **Ел. инж. Борис Боднев**
 Ел. инж. Иван Василев
 Вис. инж. Катя Александрова

ОКВ.ЕЕ. инж. Стефан Димитров
 Глав. инж. Светлана Богданова
 Гл. п.арх. Калина Николова

ПАБ. инж. Ивана Сайкова

ЧАСТ: АРХИТЕКТУРА

ВЪЗЛОЖИТЕЛ:
 ТУРИСТИЧЕСКИ ЕКОЛОГИЧЕСКИ
ОБЕКТ: Многофункционална жилищна сграда, намираща се в УПИ № 2211,2452,2869 - "ЗА.ЖС", кв.79, м. "Кръстовата вода" и м. "Южен парк" IV част, район "Трън" гр.София

Чертене: **План на първи етаж, кова ±0.00, вход В и Г** Машаб: **1:80**

Фаза: **Технически проект** Ревизи: **Рр. № 434-Н/ОМ** Дата: **05.2022**

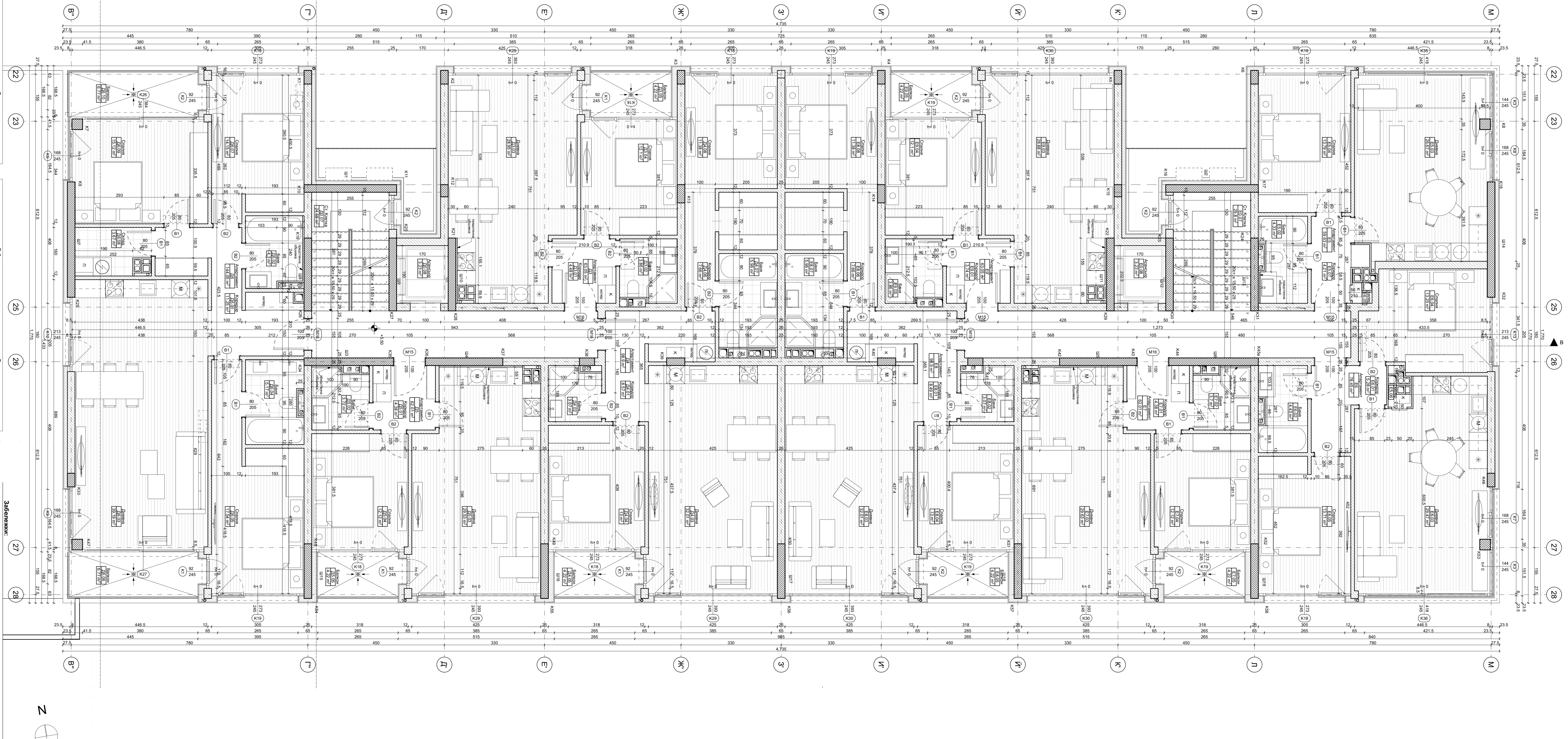


Таблица сomenclatura на втори етаж по вид Д

№	Назначение	Площ (кв. м)	Вид	Стена	Цвета
D10.07	Ст. Коридор	3.23	Гранитпорц. С/М	Панел	Гранитпорц. С/М
D10.08	Камбуар	4.48	Гранитпорц. Панел	Панел	Гранитпорц. С/М
D10.01	Коридор	3.86	Гранитпорц. Панел	Панел	Гранитпорц. С/М
D10.03	Бяла	28.85	Панел	Панел	Гранитпорц. 2Тода
D10.04	Салон	12.10	Панел	Панел	Гранитпорц. С/М
D10.05	Бяла	4.22	Гранитпорц. Панел	Панел	Гранитпорц. С/М
D10.01	Коридор	6.37	Гранитпорц. Панел	Панел	Гранитпорц. 2Тода
D10.02	Бяла	3.07	Панел	Панел	Гранитпорц. 2Тода
D10.03	Салон	32.01	Панел	Панел	Гранитпорц. С/М
D10.04	Салон	13.60	Панел	Панел	Гранитпорц. С/М
D10.05	Бяла	4.22	Гранитпорц. Панел	Панел	Гранитпорц. С/М
D10.06	Коридор	7.66	Гранитпорц. Панел	Панел	Гранитпорц. С/М
D10.07	Бяла	5.86	Гранитпорц. Панел	Панел	Гранитпорц. 2Тода
D10.08	Салон	11.38	Панел	Панел	Гранитпорц. С/М
D10.09	Салон	4.38	Гранитпорц. Панел	Панел	Гранитпорц. 2Тода
D10.01	Коридор	3.72	Гранитпорц. Панел	Панел	Гранитпорц. 2Тода
D10.02	Бяла	6.42	Панел	Панел	Гранитпорц. С/М
D10.03	Салон	32.01	Панел	Панел	Гранитпорц. С/М
D10.04	Салон	13.60	Панел	Панел	Гранитпорц. С/М
D10.05	Бяла	4.22	Гранитпорц. Панел	Панел	Гранитпорц. С/М
D10.06	Коридор	7.66	Гранитпорц. Панел	Панел	Гранитпорц. С/М
D10.07	Бяла	5.86	Гранитпорц. Панел	Панел	Гранитпорц. 2Тода
D10.08	Салон	11.38	Панел	Панел	Гранитпорц. С/М
D10.09	Салон	4.38	Гранитпорц. Панел	Панел	Гранитпорц. 2Тода
D10.10	Бяла	6.77	Гранитпорц. Панел	Панел	Гранитпорц. С/М

Таблица сomenclatura на втори етаж по вид Е

№	Назначение	Площ (кв. м)	Вид	Стена	Цвета
E107	Ст. Коридор	2.810	Гранитпорц. Панел	Панел	Гранитпорц. С/М
E108	Камбуар	4.21	Гранитпорц. Панел	Панел	Гранитпорц. С/М
E101	Коридор	4.33	Гранитпорц. Панел	Панел	Гранитпорц. С/М
E102	Бяла	29.87	Панел	Панел	Гранитпорц. 2Тода
E103	Салон	13.73	Панел	Панел	Гранитпорц. С/М
E104	Коридор	5.28	Гранитпорц. Панел	Панел	Гранитпорц. С/М
E105	Бяла	22.82	Панел	Панел	Гранитпорц. 2Тода
E106	Салон	13.21	Панел	Панел	Гранитпорц. С/М
E107	Коридор	13.71	Панел	Панел	Гранитпорц. С/М
E108	Камбуар	4.38	Гранитпорц. Панел	Панел	Гранитпорц. С/М
E109	Бяла	3.70	Гранитпорц. Панел	Панел	Гранитпорц. 2Тода
E110	Салон	29.83	Панел	Панел	Гранитпорц. С/М
E111	Коридор	17.12	Панел	Панел	Гранитпорц. С/М
E112	Бяла	6.42	Панел	Панел	Гранитпорц. С/М
E113	Салон	32.01	Панел	Панел	Гранитпорц. С/М
E114	Салон	13.60	Панел	Панел	Гранитпорц. С/М
E115	Бяла	4.22	Гранитпорц. Панел	Панел	Гранитпорц. С/М
E116	Коридор	7.66	Гранитпорц. Панел	Панел	Гранитпорц. С/М
E117	Бяла	5.86	Гранитпорц. Панел	Панел	Гранитпорц. 2Тода
E118	Салон	11.38	Панел	Панел	Гранитпорц. С/М
E119	Салон	3.74	Гранитпорц. Панел	Панел	Гранитпорц. С/М
E120	Бяла	22.82	Панел	Панел	Гранитпорц. 2Тода
E121	Салон	12.10	Панел	Панел	Гранитпорц. С/М
E122	Бяла	4.22	Гранитпорц. Панел	Панел	Гранитпорц. С/М

Забелешки:

01. Всички стенооблицовки са изградени в тухла стена и изпълнение е стандартно конструктивно.
02. Всички стенооблицовки са изградени в тухла стена и изпълнение е стандартно конструктивно.
03. Всички дъски са изградени в тухла стена и изпълнение е стандартно конструктивно.
04. Всички дъски са изградени в тухла стена и изпълнение е стандартно конструктивно.
05. Всички дъски са изградени в тухла стена и изпълнение е стандартно конструктивно.
06. Всички дъски са изградени в тухла стена и изпълнение е стандартно конструктивно.
07. Всички дъски са изградени в тухла стена и изпълнение е стандартно конструктивно.
08. Всички дъски са изградени в тухла стена и изпълнение е стандартно конструктивно.
09. Всички дъски са изградени в тухла стена и изпълнение е стандартно конструктивно.
10. Всички дъски са изградени в тухла стена и изпълнение е стандартно конструктивно.
11. Всички дъски са изградени в тухла стена и изпълнение е стандартно конструктивно.
12. Всички дъски са изградени в тухла стена и изпълнение е стандартно конструктивно.
13. Всички дъски са изградени в тухла стена и изпълнение е стандартно конструктивно.
14. Всички дъски са изградени в тухла стена и изпълнение е стандартно конструктивно.

План на втори етаж, нота +5.50, вград. Д и Е

Съставители:
 Конструктор: ОЕР, Ек. инж. Стефан Димитров
 Архитектор: Ек. инж. Стефан Димитров
 Инженер: Ек. инж. Стефан Димитров

Изпълнение:
 Конструктор: Ек. инж. Стефан Димитров
 Архитектор: Ек. инж. Стефан Димитров
 Инженер: Ек. инж. Стефан Димитров

УЧРЕДИТЕЛ: АД "ТЕЛЕКОМУНИКАЦИИ" БГ
 АД "ТЕЛЕКОМУНИКАЦИИ" БГ
 АД "ТЕЛЕКОМУНИКАЦИИ" БГ

ПРОЕКТИРАЩИ: БГЕКТ "БЪЛГАРСКИ ИНЖЕНЕРСКИ ПРОЕКТИ" АД
 АД "ТЕЛЕКОМУНИКАЦИИ" БГ
 АД "ТЕЛЕКОМУНИКАЦИИ" БГ

ПРОЕКТИРАЩИ: АД "ТЕЛЕКОМУНИКАЦИИ" БГ
 АД "ТЕЛЕКОМУНИКАЦИИ" БГ
 АД "ТЕЛЕКОМУНИКАЦИИ" БГ

ПРОЕКТИРАЩИ: АД "ТЕЛЕКОМУНИКАЦИИ" БГ
 АД "ТЕЛЕКОМУНИКАЦИИ" БГ
 АД "ТЕЛЕКОМУНИКАЦИИ" БГ

